

Duomenys apie Lietuvos miško išteklius, pagal valstybinę miškų apskaitą, pateikiami 2009 m. sausio 1 d. Tuomet miško žemės plotas buvo 2150,3 tūkst. ha ir užėmė 32,9% šalies teritorijos. Nuo 2001 m. sausio 1 d. šis plotas padidėjo 130,0 tūkst. ha, o šalies miškingumas - 2,0 proc. punktais. Miško žemės plotas daugiausia didėjo pelkių ir žemės, nenaudojamos žemės ūkiui, sąskaita.

Mišku apaugusios žemės (medynų) plotas plėtėsi ne taip sparčiai. Per tą patį laikotarpį jis padidėjo 117,9 tūkst. ha - iki 2045,6 tūkst. ha.

Nuo 2001 m. vidutinis medienos tūris visuose miškuose padidėjo nuo 193 m³/ha - iki 209 m³/ha. Didėjant medynų plotams ir vidutiniam tūriui, didėjo ir miškuose sukauptas medienos tūris. Bendras medienos tūris 2009 m. sausio 1 d. buvo 426,9 mln. m³. Brandžių medynų plotams III-IV grupių miškuose padidėjus nuo 295 tūkst. ha iki 358 tūkst. ha, juose sukauptas medienos tūris per aštuonis metus išaugo nuo 73,7 mln. m³ iki 94,6 mln. m³. Vienam gyventojui tenkantis miško žemės plotas padidėjo nuo 0,57 ha iki 0,64 ha, o medienos tūris - nuo 106 m³ iki 127 m³. Šiuos rodiklius didino ir mažėjantis gyventojų skaičius. Vidutinis medynų amžius per šiuos metus nepasikeitė. Jis išliko 53 metai. Metinis medienos tūrio prieaugis nuo 11,7 mln. m³ išaugo iki 13,8 mln. m³, vidutinis einamasis metinis medienos tūrio prieaugis sudarė 6,8 m³/ha.

Spygliuočių medynai augo 1153,0 tūkst. ha plote. Jie sudarė didžiąją miškų dalį (56,4%). Minkštaisiais lapuočiais buvo apaugę 808,2 tūkst. ha (39,5%), kietaisiais lapuočiais - 84,4 tūkst. ha (4,1%).

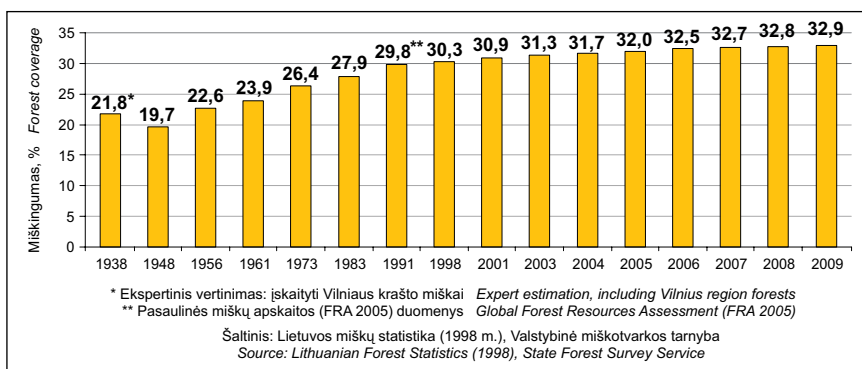
This publication presents characteristics of Lithuanian forest resources by the 1st January 2009 using data from the latest forest assessment, based on the standwise forest inventory. According to these data, the total forestland area was 2,150,300 ha, covering 32.9% of the country's territory. Since the 1st January 2001, the forestland area has increased by 130,000 ha corresponding to 2.0% of the total forest cover. The forestland increased mainly at the expense of swamps and abandoned agricultural land.

The area of forest stands was increasing at a somewhat slower pace. During the same period, forest stands expanded by 117,900 ha up to 2,045,600 ha.

Since 2001, the average growing stock in all forests increased by 16 m³/ha to 209 m³/ha. The amount of the accumulated growing stock is rising due to increasing area of forest stands as well as increasing average growing stock per hectare. On the 1st of January 2009, the total growing stock was 426.9 million m³. The area of mature stands in III-IV forest groups has expanded from 295,000 to 358,000 ha, and mature growing stock has increased from 73.7 to 94.6 million m³. The average forest area per capita increased from 0.57 ha to 0.64 ha, and growing stock volume - from 106 m³ to 127 m³. These trends are caused by enlarging forest area and decrease of the population. The average age of stands remained at 53 years. The gross annual increment increased from 11.7 to 13.8 million m³ corresponding to 6.8 m³/ha.

Occupying 1,153,000 ha, coniferous stands prevail in Lithuania, covering 56.4% of the forest area. They are followed by so-called soft-broadleaves such as birch, alder and aspen (808,200 ha; 39.5%). Hard

1.1 LIETUVOS MIŠKINGUMAS 1938–2009 M.
FOREST COVERAGE IN LITHUANIA, 1938-2009



Pušynai užėmė 723,4 tūkst. ha plotą. Juose buvo 184,3 mln. m³ medienos. Pušynų plotas, palyginti su 2001 m., padidėjo 18,2 tūkst. ha, o sukauptas medienos tūris - 28,4 mln. m³. Eglėnai užėmė 426,7 tūkst. ha plotą, o šių medynų tūris siekė 83,8 mln. m³. Eglėnų plotas, palyginti su 2001 m., sumažėjo 19,1 tūkst. ha, o juose sukauptas medienos tūris - 2,2 mln. m³.

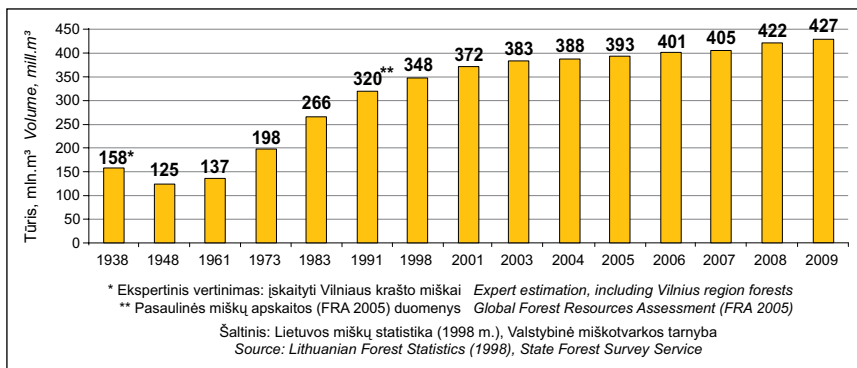
Beržynai užėmė didžiausią minkštųjų lapuočių medynų plotą. Beržynų plotas nuo 2001 m. padidėjo 64,7 tūkst. ha. 2009 m. sausio 1 d. jis buvo 450,1 tūkst. ha. Beržynuose sukauptas medienos tūris padidėjo 11,0 mln. m³ - iki 76,2 mln. m³. Juodalksnynų plotai padidėjo 23,5 tūkst. ha (iki 138,0 tūkst. ha), o tūris - 6,4 mln. m³. Bendras juodalksnynų tūris pasiekė 28,4 mln. m³. Baltalksnynų plotai padidėjo 11,1 tūkst. ha ir užėmė 130,6 tūkst. ha. Šiuose medynuose mediena buvo kaupiama sparčiausiai. Per aštuonerius metus medienos tūris išaugo 51% ir siekė 20,2 mln. m³. Drebulynų plotai padidėjo 24,6 tūkst. ha - iki 79,1 tūkst. ha. Šiuose medynuose sukauptas medienos tūris išaugo 3,7 mln. m³ - iki 15,7 mln. m³. Iš viso minkštųjų lapuočių medžių rūšių medynų

or noble broadleaves occupy 84,400 ha or 4.1%.

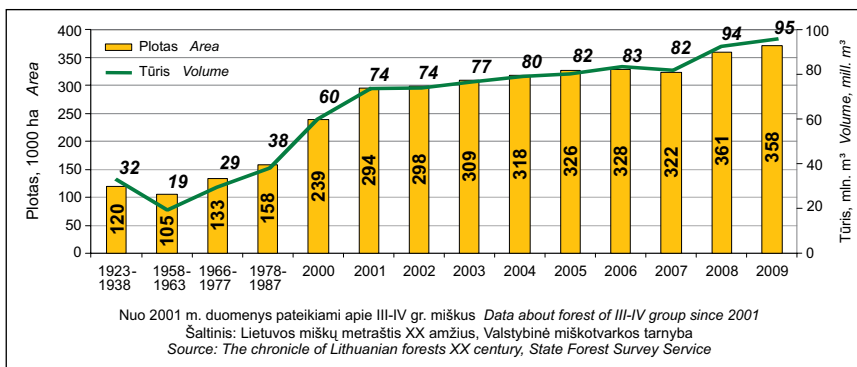
Scots pine occupies 723,400 ha area with accumulated growing stock of 184.3 million m³. Compared to 2001, the area and volume of pine expanded by 18,200 ha, and 28.4 million m³, respectively. Norway spruce covers 426,700 ha, with the total growing stock of 83.8 million m³. Area of spruce stands reduced by 19,100 ha and accumulated growing stock by 2.2 million m³.

Among broadleaves, birch covers the largest area. Since 2001, it increased by 64,700 ha and reached 450,100 ha to the 1st January 2009. Accordingly, the growing stock augmented by 11.0 million m³ to 76.2 million m³. Black alder increased by 23,500 ha to 138,000 ha in area and by 6.4 million m³ to 28.4 million m³ in the growing stock. The area of grey alder expanded by 11,100 ha, i.e. less than the black alder, reaching 130,600 ha. In relative terms, grey alder accumulated the growing stock most rapidly. During last eight years, the total volume increased by 51% and reached 20.2 million m³. The area of aspen stands expanded by 24,600 to 79,100 ha. The growing stock has risen by 3.7 million m³, reaching 15.7 million m³. Total area of

1.2 MEDYNŲ TŪRIS 1938–2009 M.
GROWING STOCK VOLUME, 1938-2009



1.3 BRANDŽIŲ MEDYNŲ PLOTAS IR TŪRIS 1923–2009 M.
AREA AND VOLUME OF MATURE STANDS, 1923-2009



plotai per 8 metus padidėjo 123,9 tūkst. ha, t.y. 6 tūkst. ha daugiau nei padidėjo visų medynų plotas. Nežymiai sumažėjo (0,9 tūkst. ha) spygliuočių ir kietųjų lapuočių (8,9 tūkst. ha) medžių rūšių medynų plotai.

2009 m. sausio 1 d. miško žemės plotai, priklausantys I miškų grupei (rezervatiniai miškai), sudarė 25,9 tūkst. ha (1,2%), II miškų grupei (specialios paskirties miškai) – 262,4 tūkst. ha (12,2%), III miškų grupei (apsauginiai miškai) – 337,8 tūkst. ha (15,7%), IV miškų grupei (ūkiniai miškai) – 1524,2 tūkst. ha (70,9%).

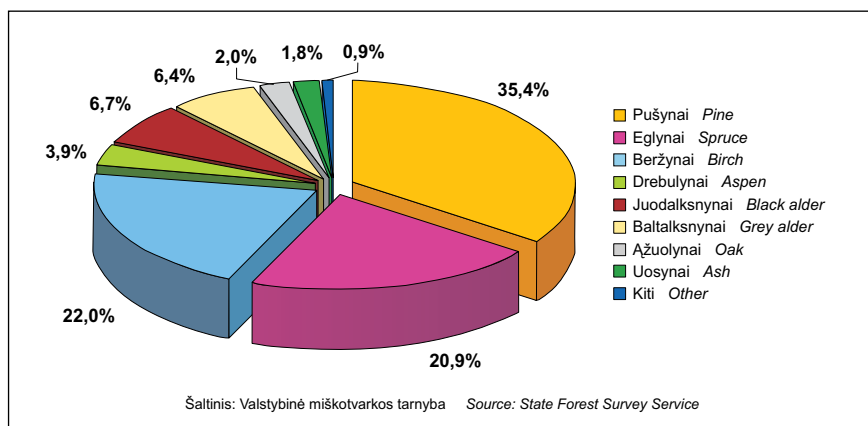
2008 m. sklypinės miškų inventorizacijos metu miškai inventorizuoti Anykščių, Rokiškio, Ukmergės, Zarasų miškų urėdijose. Miškotvarkos darbai atlikti 241,6 tūkst. ha plote.

soft broadleaves over the last eight years increased by 123,900 ha it is by 6,000 ha more than area of all stands. Area of conifers and hard broadleaves has decreased by 900 ha and 8900 ha respectively.

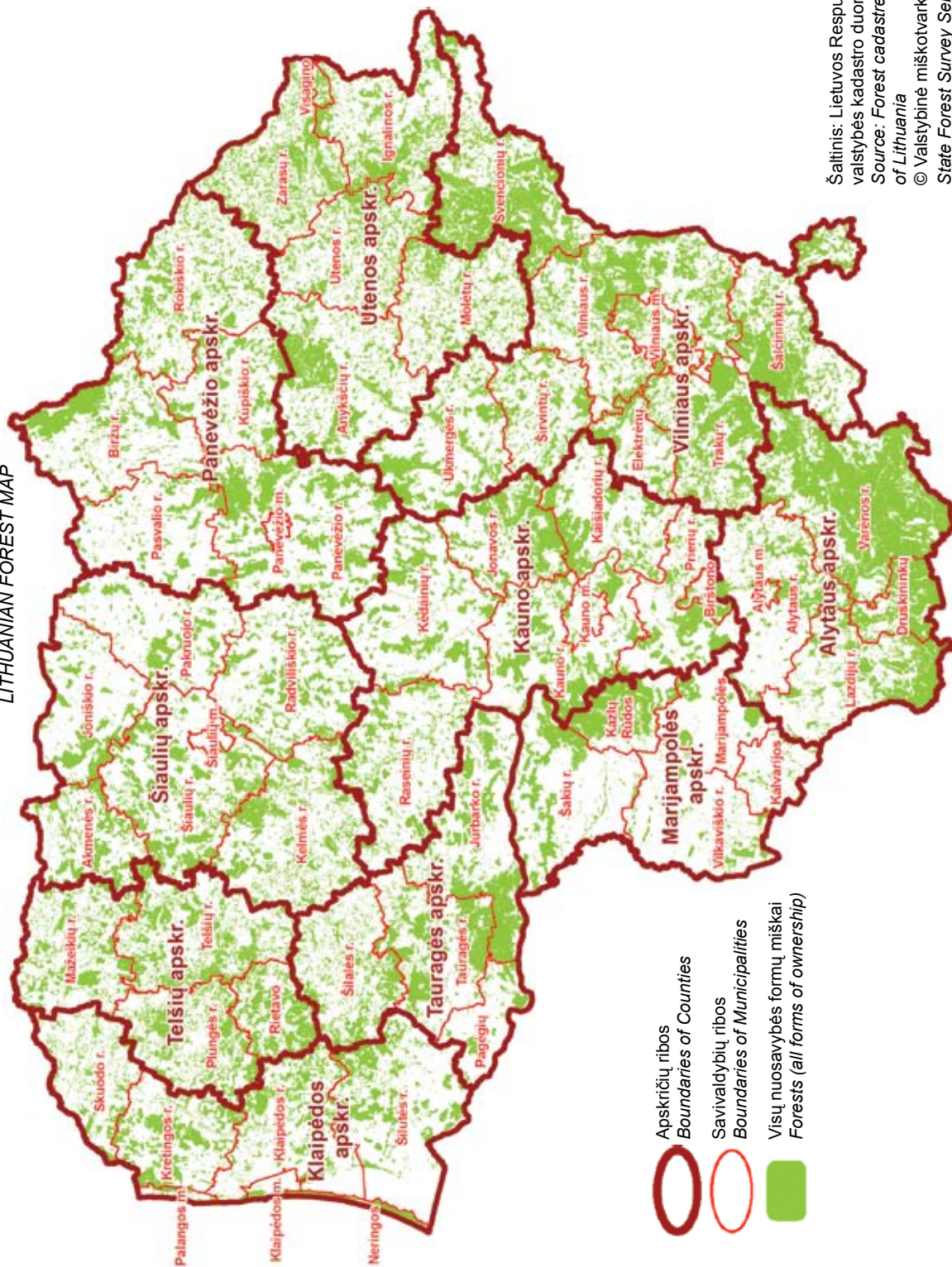
In the beginning of 2009, the distribution of functional forest groups was as follows: group I (strict nature reserves) - 25,900 ha (1.2%); group II (ecosystem protection and recreational) - 262,400 ha (12.2%); group III (protective) - 337,800 ha (15.7%); and group IV (commercial): 1,524,200 ha (70.9%).

During 2008, the fieldworks of standwise State forest inventory was carried out in forest enterprises of Anykščiai, Rokiškis, Ukmergė, and Zarasai. The area of inventoried enterprises amounted to 241,600 ha.

1.4 MEDYNŲ PLOTAI PAGAL VYRAUJANČIĄ MEDŽIŲ RŪŠĮ 2009 01 01
FOREST STANDS AREA BY DOMINANT TREE SPECIES 01.01.2009



1.5 LIETUVOS MIŠKŲ ŽEMĖLAPIS
LITHUANIAN FOREST MAP



-  Apskričių ribos
Boundaries of Counties
-  Savivaldybių ribos
Boundaries of Municipalities
-  Visų nuosavybės formų miškai
Forests (all forms of ownership)

Šaltinis: Lietuvos Respublikos miškų
valstybės kadastro duomenys
Source: Forest cadastre of the Republic
of Lithuania
© Valstybinė miškotvarkos tarnyba
State Forest Survey Service

1.1 LIETUVOS RESPUBLIKOS ŽEMĖS FONDO SUDĖTIS PAGAL ŽEMĖS NAUDMENAS
LAND FUND REPUBLIC OF LITHUANIA BY LAND-USE CATEGORIES

Žemės naudmenos <i>Land-use categories</i>	2001 01 01		2008 01 01		2009 01 01	
	Plotas	Area	Plotas	Area	Plotas	Area
	1000 ha	%	1000 ha	%	1000 ha	%
Žemės ūkio naudmenos <i>Agricultural land</i>	3 488,7	53,4	3 464,5	53,1	3 465,3	53,1
Miško žemė <i>Forest land</i>	1 998,4	30,6	2 120,5	32,5	2 123,0	32,5
Kita sumedėjusia augmenija apaugusi žemė (krūmynai) <i>Other wooded land (bushes)</i>	82,8	1,3	77,0	1,2	79,3	1,2
Keliai <i>Roads</i>	131,0	2,0	132,0	2,0	132,1	2,0
Užstatyta teritorija <i>Urban territory</i>	187,3	2,9	180,2	2,8	180,1	2,8
Vandenys <i>Water</i>	262,1	4,0	262,5	4,0	262,5	4,0
Pelkės <i>Swamps (bogs)</i>	146,2	2,2	118,2	1,8	117,2	1,8
Kita žemė <i>Other land</i>	233,5	3,6	175,1	2,7	170,5	2,6
Iš viso <i>Total</i>	6 530,0	100,0	6 530,0	100,0	6 530,0	100,0

Šaltinis: Lietuvos Respublikos žemės fondas
 Source: Land fund of the Republic of Lithuania

1.2 PAGRINDINIAI LIETUVOS MIŠKŲ RODIKLIAI
GENERAL CHARACTERISTICS OF LITHUANIAN FORESTS

Rodiklis <i>Characteristic</i>	2001 01 01	2008 01 01	2009 01 01
Miško žemė pagal žemės fondo apskaitą, tūkst. ha <i>Forest land area according to Land assessment, 1,000 ha</i>	1998	2120	2123
Miško žemė pagal valstybinę miškų apskaitą, tūkst. ha <i>Forest land area according to Forest assessment, 1,000 ha</i>	2020	2143	2150
Apaugusi miškų žemė (medynai), tūkst. ha <i>Forest area covered by stands, 1,000 ha</i>	1928	2040	2046
Iš jų kultūriniai medynai, tūkst. ha <i>Of which planted forest, 1,000 ha</i>	445	485	492
Bendras medienos tūris, mln. m ³ <i>Total growing stock volume, mill. m³</i>	371,7	421,6	426,9
Vidutinis medienos tūris, m ³ /ha <i>Mean growing stock volume, m³/ha</i>	193	207	209
Bendras brandžių medynų tūris, mln. m ³ <i>Total growing stock volume of mature stands, mill. m³</i>	73,7	94,0	94,6
Vidutinis brandžių medynų tūris, m ³ /ha <i>Mean growing stock volume of mature stands, m³/ha</i>	250	260	264
Bendras einamasis tūrio prieaugis iš viso, mln. m ³ <i>Gross annual increment, mill. m³</i>	11,7	13,6	13,8
Bendras einamasis tūrio prieaugis, m ³ /ha <i>Gross annual increment, m³/ha</i>	6,1	6,7	6,8
Prieaugio dalis, kaupiama medyje, m ³ /ha <i>Annual accumulated increment, m³/ha</i>	3,3	3,5	3,6
Miškingumas, % <i>Forest coverage, %</i>	30,9	32,8	32,9
Miško plotas, tenkantis 1-am gyventojui, ha <i>Forest area per capita, ha</i>	0,57	0,64	0,64
Medienos tūris, tenkantis 1-am gyventojui, m ³ <i>Growing stock volume per capita, m³</i>	106	125	127

Šaltinis: Valstybinė miškotvarkos tarnyba; Lietuvos Respublikos žemės fondas
 Source: State Forest Survey Service; Land Fund of the Republic of Lithuania

1.3 MIŠKO ŽEMĖS PLOTAS PAGAL ŽEMĖS NAUDMENAS
FOREST LAND AREA BY LAND-USE CATEGORIES

Žemės naudmena <i>Land-use category</i>	2001 01 01		2008 01 01		2009 01 01	
	Plotas Area		Plotas Area		Plotas Area	
	ha	%	ha	%	ha	%
Apaugusi mišku žemė <i>Forested area</i>	1 927 743	95,4	2 039 958	95,2	2 045 605	95,1
savaiminis medynas <i>natural and semi-natural forest</i>	1 482 836		1 555 303		1 553 565	
kultūrinis medynas <i>planted forest</i>	444 907		484 655		492 040	
Neapaugusi mišku žemė <i>Non-forested area</i>	60 061	3,0	61 904	2,9	62 815	2,9
žuvęs medynas <i>dead stand</i>	1 783		1 901		2 550	
kirtavietė <i>clear-cut area</i>	39 705		39 770		41 447	
aikštė <i>blank</i>	16 653		14 234		13 614	
žemė skirta miškui įveisti <i>land for afforestation</i>	1 920		5 998		5 204	
Dauginamosios medžiagos išauginimo žemė <i>Seed orchard, nursery</i>	1 872	0,1	2 051	0,1	2 060	0,1
daigynas <i>seedling nursery</i>	469		555		501	
sėklinė plantacija <i>seed orchard</i>	665		847		830	
medelynas <i>nursery</i>	738		650		730	
Technologinės paskirties žemė <i>Technological purposes</i>	25 232	1,3	29 822	1,4	30 725	1,4
kvartalinė <i>block line</i>	12 214		11 882		11 888	
technologinė linija <i>technological line</i>	537		780		930	
priešgaisrinė juosta, barjeras <i>firebreak belt</i>	685		276		334	
įvairios trasos, miško keliai <i>routes, forest road</i>	11 796		16 883		17 574	
Kitos paskirties miško žemė <i>Area for other purposes</i>	5 425	0,2	9 146	0,4	9 095	0,4
žaliavinė plantacija <i>plantation of raw materials</i>	442		346		354	
rekreaciniai želdiniai <i>recreational site</i>	444		325		229	
medienos sandėlys <i>wood yard</i>	626		495		447	
pašarų aikštelė <i>feeding place (for game)</i>	1 933		3 617		3 361	
laukymė <i>landscape site</i>	-		3 722		4 093	
poilsio aikštelė <i>recreation site</i>	1 980		642		611	
Iš viso <i>Total</i>	2 020 333	100,0	2 142 881	100,0	2 150 300	100,0

Šaltinis: Valstybinė miškotvarkos tarnyba
Source: State Forest Survey Service

1.4 MIŠKO ŽEMĖS PLOTAS PAGAL MIŠKŲ GRUPES IR POGRUPIUS
DISTRIBUTION OF FOREST LAND AREA BY FOREST GROUPS AND SUBGROUPS

Miškų grupės ir pogrupiai <i>Forest groups and subgroups</i>	2008 01 01		2009 01 01	
	Plotas	Area	Plotas	Area
	ha	%	ha	%
I grupės (rezervatiniai) miškai <i>Forest reserves</i>	25 931	1,2	25 925	1,2
II grupės (specialios paskirties) miškai <i>Special-purpose forests</i>	261 972	12,2	262 360	12,2
draustinių miškai (2 gr. ūkinis režimas) <i>protected forests</i>	163 548		165 328	
saugomų gamtinio kraštovaizdžio objektų, buveinių ir gamtos išteklių sklypai <i>forests with protected nature monuments, habitats and nature resources</i>	5 553		5 256	
Baltijos jūros ir Kuršių marių pakrančių miškai (1km) <i>forests for the Baltic Sea and Curonian Lagoon protection (1 km)</i>	527		527	
priešeroziniai miškai <i>soil protecting (anti-erosion) forests</i>	26 461		25 542	
miško parkai <i>forest parks</i>	38 403		32 898	
kurortų miškai <i>resort forests</i>	4 049		4 049	
miestų miškai <i>city forests</i>	13 672		13 389	
rekreaciniai miško sklypai <i>forests of recreational sites</i>	9 759		10 160	
valstybinių parkų rekreacinių zonų miškai <i>forests of recreational zones in national and regional parks</i>	-		5 211	
III grupės (apsauginiai) miškai <i>Protective forests</i>	344 045	16,1	337 785	15,7
draustinių miškai (3 gr. ūkinis režimas) <i>protected forests</i>	85 549		85 732	
valstybinių parkų vidinių apsauginių zonų miškai <i>forests of protective zones in state parks</i>	54 019		52 896	
valstybinių rezervatų ir valstybinių parkų išorinių apsaugos zonų miškai <i>forests of buffer zones around state parks</i>	17 289		17 791	
gamyklų sanitarinių zonų miškai <i>forest around factories</i>	1 770		1 771	
kelių apsauginės ir estetinės reikšmės sklypai <i>forests of protective and aesthetic value near roads</i>	3 001		2 912	
laukų apsauginiai miškai <i>field protection forests</i>	21 222		21 601	
miško sėkliniai medynai <i>seed stands</i>	1 579		1 593	
vandens telkinių apsaugos zonų miškai <i>forests of protective zones of water bodies</i>	159 616		153 487	
IV grupės (ūkiniai) miškai <i>Commercial forests</i>	1 510 932	70,5	1 524 230	70,9
Iš viso <i>Total</i>	2 142 881	100,0	2 150 300	100,0

Šaltinis: Valstybinė miškotvarkos tarnyba
 Source: State Forest Survey Service

**1.5 MEDYŅŲ PLOTAI PAGAL MIŠKŲ GRUPES IR VYRAUJANČIĄ MEDŽIŲ RŪŠĮ
FOREST STAND AREAS BY DOMINANT TREE SPECIES AND FOREST GROUPS**

1000 ha / %

Medynai Dominant tree species	Miškų grupės Forest groups				2009 01 01 01.01.2009	2008 01 01 01.01.2008	2001 01 01 01.01.2001
	I	II	III	IV			
Pušynai Pine	15,4 2	113,1 16	136,6 19	458,3 63	723,4 100	722,1 -	705,2 -
Eglynai Spruce	2,0 0	35,8 8	47,9 11	341,1 80	426,7 100	426,9 -	445,7 -
Kiti spygliuočių Other conifers	0,1 2	1,8 63	0,3 10	0,7 25	2,9 100	2,9 -	3,4 -
Beržynai Birch	3,7 1	38,5 9	59,4 13	348,6 77	450,1 100	444,6 -	385,4 -
Drebulynai Aspen	0,3 0	4,9 6	9,3 12	64,7 82	79,1 100	75,9 -	54,6 -
Juodalksnynai Black alder	2,3 2	13,7 10	25,9 19	96,2 70	138,0 100	137,4 -	114,5 -
Baltalksnynai Grey alder	0,2 0	21,2 16	28,6 22	80,5 62	130,6 100	132,3 -	119,5 -
Ažuolynai Oak	0,5 1	10,7 26	6,7 16	22,8 56	40,7 100	40,9 -	34,6 -
Uosynai Ash	0,1 0	5,0 13	5,2 14	27,4 73	37,7 100	41,0 -	52,7 -
Kiti lapuočių Other broadleaves	0,2 1	7,6 47	3,5 22	5,0 31	16,3 100	16,0 -	12,1 -
Iš viso 2009 01 01 Total 01.01.2009	24,8 1	252,2 12	323,3 16	1 445,3 71	2 045,6 100	-	-
Iš viso 2008 01 01 Total 01.01.2008	24,8 1	251,9 12	329,8 16	1 433,5 70	-	2 040,0 100	-
Iš viso 2001 01 01 Total 01.01.2001	20,4 1	232,5 12	296,1 15	1 378,7 72	-	-	1 927,7 100

Šaltinis: Valstybinė miškotvarkos tarnyba Source: State Forest Survey Service

**1.6 MEDYŅŲ PLOTAI IR TŪRIAI PAGAL BRANDUMO GRUPES III IR IV GRUPIŲ MIŠKUOSE
DISTRIBUTION OF FOREST STANDS BY MATURITY GROUPS IN III AND IV GROUP FORESTS**

1000 ha / 1000 m³

Medynai Dominant tree species	Brandumo grupės Maturity groups				Iš viso Total
	Jaunuolynai Young stands	Pusamžiai Middle-aged	Bręstantys Premature	Brandūs Mature	
Pušynai Pine	101,0 10 338	401,7 112 121	50,8 16 133	41,5 12 829	594,9 151 420
Eglynai Spruce	199,7 16 725	71,0 20 702	43,8 13 700	74,5 23 275	388,9 74 401
Kiti spygliuočių Other conifers	0,6 82	0,4 101	0,0 3	0,0 4	1,0 190
Beržynai Birch	80,8 3 259	124,3 19 341	97,1 21 244	105,9 25 429	408,0 69 273
Drebulynai Aspen	23,3 1 360	5,0 707	4,9 943	40,7 11 500	73,9 14 510
Juodalksnynai Black alder	22,1 1 065	47,1 8 826	21,4 5 667	31,4 9 374	122,1 24 933
Baltalksnynai Grey alder	9,5 705	16,8 1 841	27,9 4 136	55,0 10 099	109,1 16 781
Ažuolynai Oak	4,7 132	19,2 4 063	1,1 264	4,5 1 104	29,5 5 563
Uosynai Ash	5,3 484	25,1 4 852	1,2 261	1,1 261	32,6 5 857
Kiti lapuočių Other broadleaves	1,1 66	2,8 461	1,6 324	3,0 680	8,5 1 530
Iš viso 2009 01 01 Total 01.01.2009	448,0 34 214	713,4 173 015	249,7 62 674	357,6 94 555	1 768,6 364 458
Iš viso 2008 01 01 Total 01.01.2008	431,1 32 152	719,0 171 644	252,0 62 350	361,1 93 977	1 763,3 360 122
Iš viso 2001 01 01 Total 01.01.2001	402,4 32 477	673,5 140 514	304,4 73 314	294,5 73 694	1 674,8 319 999

Šaltinis: Valstybinė miškotvarkos tarnyba Source: State Forest Survey Service

1.7 MEDYŅŲ PLOTAI IR TŪRIAI PAGAL VYRAUJANČIA MEDŽIŲ RŪŠĮ IR AMŽIAUS KLASES
DISTRIBUTION OF FOREST STANDS BY DOMINANT TREE SPECIES AND AGE CLASSES

plotas, ha / tūris, tūkst. m³ area, ha / volume, 1000 m³

Vyraujanti medžių rūšis Dominant tree species	Amžiaus klasė (10 metų) Age class (10 years)											Visi medynai Total			iš viso 2009 01 01 Total 01.01.2009	iš viso 2008 01 01 Total 01.01.2008	iš viso 2001 01 01 Total 01.01.2001
	1	2	3	4	5	6	7	8	9	10	11	12	≥13				
	28107 577,7	21409 895,7	22286 2208,4	43535 8289,7	88043 20826,7	118158 31111,6	93997 26089,8	83396 24559,0	80327 24684,7	68509 21440,9	40343 12787,3	17691 5521,2	17618 5277,2	723419 184269,9			
Eglė Spruce	85259 13,18,9	46956 2480,0	42743 6167,2	36233 7996,9	36111 10000,4	34351 10456,9	46687 14602,9	45136 14166,2	31619 9988,3	12918 4044,0	4914 1496,3	2100 629,6	1674 489,6	426679 83837,2	426868 83570,7	445741 86027,1	
Beržas Birch	46440 1404,8	39256 2036,6	33598 3230,8	37375 5384,4	66814 12522,3	105709 22949,2	71686 16758,5	33165 8072,4	12849 3122,6	2944 678,1	281 55,7	18 3,2	7 0,6	450139 76219,2	444583 75478,6	385395 65220,6	
Drebulė Aspen	14792 635,7	9280 771,2	5331 752,7	5287 1021,9	10783 2675,2	14517 4056,5	12120 3655,9	5354 1632,7	1459 446,4	187 54,4	16 3,2	- 0,3	1 0,3	79127 15705,8	75998 15097,7	54557 11982,4	
Juodalksnis Black alder	14431 409,3	8646 717,1	14407 1960,9	15497 2770,4	22933 5065,6	24218 6358,6	19704 5691,8	10962 3292,6	5072 1516,8	1663 490,0	387 117,6	68 19,9	20 5,5	138008 28416,0	137419 28128,9	114557 22047,1	
Baltalksnis Grey alder	9700 716,2	17841 1952,3	31778 4670,1	40136 6927,3	25456 4789,5	5347 1082,8	302 60,5	3 0,4	3 0,8	3 0,4	- -	- -	- -	130568 20200,2	132272 19269,8	119488 13364,9	
Ažuolas Oak	3519 24,6	471 14,2	381 27,7	732 94,1	2375 393,9	4049 775,2	4902 1025,2	4790 1039,1	4326 950,8	3413 764,8	2403 553,3	1817 434,0	7556 1889,4	40734 7986,1	40872 8031,5	34639 6560,6	
Uosis Ash	1652 97,0	612 33,9	1171 112,0	2250 289,0	5307 846,2	7811 1422,6	7534 1526,9	5316 1120,6	2771 610,2	1590 354,8	822 193,8	475 114,2	371 92,4	37681 6813,7	40966 7394,9	52687 8454,6	
Kitos rūšys Other	917 39,9	816 60,8	1339 152,1	1970 303,5	3409 622,8	3784 781,4	2552 580,8	1499 385,6	812 206,6	492 98,9	1342 115,2	190 27,0	128 33,1	19250 3407,6	18947 3242,5	15472 2137,0	
Iš viso 2009 01 01 Total 01.01.2009	204817 5223,9	145286 8961,7	153033 19281,9	183015 33077,3	261231 57742,6	317943 78994,6	259484 69992,4	189622 54268,7	139238 41527,1	91718 27926,2	50507 15322,2	22358 6749,2	27374 7788,0	2045605 426855,7	- -	- -	
Iš viso 2008 01 01 Total 01.01.2008	188379 3270,9	142593 8591,7	151210 18410,5	188187 33195,2	272234 58781,1	319950 78224,6	259626 69583,1	189524 53911,0	139715 41373,2	90916 27418,4	48991 14721,6	21583 6474,0	27051 7686,9	- -	2039958 421642,3	- -	
Iš viso 2001 01 01 Total 01.01.2001	125284 987,0	130714 5867,1	162445 17375,5	251534 39831,4	313575 62170,8	280288 64620,9	226680 59043,6	180439 49787,9	119481 33162,4	71127 20007,4	31828 9238,9	13071 3716,3	21276 5898,1	- -	- -	1927743 371707,1	

Šaltinis: Valstybinė miškovartos tarnyba
Source: State Forest Survey Service

1.8 MEDIENOS TŪRIAI PAGAL MEDYNUOSE VYRAUJANČIĄ IR SUDĖTINES MEDŽIŲ RŪŠIS
GROWING STOCK VOLUME BY STANDS AND TREE SPECIES

1000 m³
%

Medynai Dominant tree species	Medžių rūšys Tree species										Iš viso 2009 01 01 Total 01.01.2009	Iš viso 2008 01 01 Total 01.01.2008	Iš viso 2001 01 01 Total 01.01.2001
	Pušis Pine	Eglė Spruce	Kitos spygliuočių Other conifers	Beržas Birch	Drebulė Aspen	Juodalksnis Black alder	Baltalksnis Grey alder	Ažuolas Oak	Uosis Ash	Kitos lapuočių Other broadleaves			
Pušynai Pine	159154 86,4	13954 7,6	130 0,1	9674 5,2	515 0,3	243 0,1	175 0,1	317 0,2	8 0,0	101 0,1	184270 43,2	181428 43,0	155913 42,0
Eglynai Spruce	4760 5,7	59036 70,4	26 0,0	10307 12,3	3429 4,1	1823 2,2	1411 1,7	1893 2,3	646 0,8	507 0,6	83837 19,6	83571 19,8	86027 23,1
Kiti spygliuočių Other conifers	30 8,9	18 5,2	261 76,2	16 4,6	0 0,1	2 0,6	3 0,8	4 1,3	1 0,2	7 2,1	343 0,1	327 0,1	393 0,1
Beržynai Birch	2326 3,1	9165 12,0	5 0,0	48919 64,2	6077 8,0	4930 6,5	2456 3,2	847 1,1	959 1,3	536 0,7	76219 17,9	75479 17,9	65221 17,5
Drebulynai Aspen	93 0,6	1609 10,2	0 0,0	2550 16,2	9253 58,9	330 2,1	536 3,4	520 3,3	520 3,3	294 1,9	15706 3,7	15098 3,6	11982 3,2
Juodalksnynai Black alder	160 0,6	1723 6,1	0 0,0	4659 16,4	514 1,8	20000 70,4	695 2,4	79 0,3	402 1,4	183 0,6	28416 6,7	28129 6,7	22074 5,9
Baltalksnynai Grey alder	76 0,4	522 2,6	1 0,0	1900 9,4	787 3,9	567 2,8	15154 75,0	265 1,3	391 1,9	537 2,7	20200 4,7	19270 4,6	13365 3,6
Ažuolynai Oak	122 1,5	914 11,4	2 0,0	723 9,0	701 8,8	89 1,1	209 2,6	4248 53,2	377 4,7	602 7,5	7986 1,9	8032 1,9	6561 1,8
Uosynai Ash	5 0,1	375 5,5	1 0,0	684 10,0	659 9,7	223 3,3	324 4,8	420 6,2	3853 56,5	271 4,0	6814 1,6	7395 1,8	8455 2,3
Kiti lapuočių Other broadleaves	15 0,5	135 4,4	2 0,1	183 6,0	171 5,6	50 1,6	145 4,7	261 8,5	146 4,8	1956 63,8	3065 0,7	2917 0,7	1743 0,5
Iš viso 2009 01 01 Total 01.01.2009	166741 39,1	87453 20,5	428 0,1	79614 18,7	22106 5,2	28257 6,6	21108 4,9	8854 2,1	7303 1,7	4993 1,2	426856 100,0	-	-
Iš viso 2008 01 01 Total 01.01.2008	164445 39,0	86330 20,5	411 0,1	78772 18,7	21765 5,2	27979 6,6	20418 4,8	8852 2,1	7830 1,9	4839 1,1	-	421642 100,0	-
Iš viso 2001 01 01 Total 01.01.2001	142284 38,3	80949 21,8	511 0,1	70142 18,9	19928 5,4	22861 6,2	16265 4,4	7077 1,9	8342 2,2	3349 0,9	-	-	371707 100,0

Medynų tūris pagal medynus / medžių rūšis: Growing stock by stands / tree species:
 Spygliuočių Conifers 268 450 / 254 622 tūkst. m³ 62,9 / 59,7%
 Kietųjų lapuočių Hard broadleaves 15 787 / 17 934 tūkst. m³ 3,7 / 4,2%
 Minkštųjų lapuočių Soft broadleaves 142 619 / 154 300 tūkst. m³ 33,4 / 36,1%

Šaltinis: Valstybinė miškotvarkos tarnyba
 Source: State Forest Survey Service

1.9 PAVIENIŲ MEDŽIŲ TŪRIAI MIŠKO ŽEMĖJE
GROWING STOCK VOLUME OF SINGLE TREES IN FOREST LAND AREA

1000 m³

Vyraujanti medžių rūšis Dominant tree species	Medienos tūris Growing stock volume					
	Iš viso Total			Neapaugusiose mišku žemėse Non forested area		
	2001 01 01	2008 01 01	2009 01 01	2001 01 01	2008 01 01	2009 01 01
Pušis Pine	152,4	203,7	217,3	38,3	40,8	45,5
Eglė Spruce	163,1	183,9	184,2	37,2	34,5	30,9
Kiti spygliuočiai Other conifers	0,5	0,8	0,0	0,1	0,2	0,0
Beržas Birch	139,7	179,5	191,1	41,0	50,3	55,0
Drebulė Aspen	35,5	52,7	57,9	6,8	10,0	11,5
Juodalksnis Black alder	38,6	87,1	99,7	15,5	33,8	40,1
Baltalksnis Grey alder	15,8	19,6	21,3	5,9	7,4	8,0
Ažuolas Oak	161,1	233,9	243,1	15,5	19,8	20,6
Uosis Ash	49,7	72,5	72,7	6,8	11,6	11,3
Kiti lapuočiai Other broadleaves	15,5	25,4	29,8	4,9	8,2	9,8
Iš viso Total	771,9	1 059,1	1 117,3	172,0	216,4	232,7

Šaltinis: Valstybinė miškotvarkos tarnyba
 Source: State Forest Survey Service

**1.10 RŪŠINĖS SUDĖTIES KAITA 1923–2009 M.
FOREST STANDS BY DOMINANT TREE SPECIES, 1923-2009**

Plotas, % Area, %

Medynai Dominant tree species	Apskaitos metai Years									
	1923- 1936*	1958- 1963	1966- 1977	1978- 1987	1998	2001	2006	2007	2008	2009
Pušynai <i>Pine</i>	41,4	41,2	39,2	38,3	37,2	36,6	35,8	35,5	35,4	35,4
Eglynai <i>Spruce</i>	30,3	19,3	17,9	20,7	23,4	23,1	21,4	20,9	20,9	20,9
Beržynai <i>Birch</i>	12,4	18,9	22,5	21,7	19,9	20,0	21,1	21,6	21,8	22,0
Drebulynai <i>Aspen</i>	6,5	6,0	5,2	3,4	2,8	2,8	3,3	3,5	3,7	3,9
Juodalksnynai <i>Black alder</i>	5,6	5,9	5,7	5,5	5,7	6,0	6,7	6,7	6,8	6,7
Baltalksnynai <i>Grey alder</i>	1,4	6,1	6,2	5,9	5,9	6,2	6,4	6,5	6,5	6,4
Ažuolynai <i>Oak</i>	1,3	1,5	1,5	1,7	1,8	1,8	2,0	2,0	2,0	2,0
Uosynai <i>Ash</i>	0,9	1,0	1,6	2,3	2,7	2,7	2,5	2,4	2,0	1,8
Kiti <i>Other</i>	0,2	0,1	0,2	0,5	0,6	0,8	0,9	0,9	0,9	0,9

* Duomenys be privačių miškų Without private forests

Šaltinis: Valstybinė miškotvarkos tarnyba
Source: State Forest Survey Service

**1.11 MEDYNŲ PLOTAI PAGAL BONITETINĘ KLASĘ
FOREST STAND AREAS BY SITE INDEX CLASS**

ha
%

Medynai Dominant tree species	Bonitetinė klasė Site index class							Vidutinis bonitetas Average site index class	
	IA	I	II	III	IV	V	VA	2009 01 01	2001 01 01
								01.01.2009	01.01.2001
Pušynai <i>Pine</i>	18 161 3	206 201 29	303 924 42	122 588 17	37 868 5	14 816 2	19 861 3	II,0	II,3
Eglynai <i>Spruce</i>	3 622 1	44 113 10	247 365 58	119 375 28	11 781 3	407 0	15 0	II,2	II,3
Beržynai <i>Birch</i>	127 485 28	183 241 41	101 006 22	31 541 7	5 291 1	1 501 0	75 0	I,1	I,4
Drebulynai <i>Aspen</i>	38 036 48	31 018 39	9 077 11	927 1	41 0	2 0	27 0	IA,7	IA,7
Juodalksnynai <i>Black alder</i>	20 643 15	61 463 45	44 358 32	10 149 7	1 221 1	145 0	29 0	I,3	I,7
Baltalksnynai <i>Grey alder</i>	4 528 3	57 864 44	57 543 44	10 519 8	113 0	- -	1 0	I,6	I,7
Ažuolynai <i>Oak</i>	1 524 4	16 234 40	20 581 51	2 320 6	74 0	- -	1 0	I,6	I,7
Uosynai <i>Ash</i>	6 694 18	22 605 60	7 730 21	616 2	33 0	- -	3 0	I,1	I,2
Iš viso 2009 01 01 Total 01.01.2009	222 730 11	628 739 31	798 862 39	299 937 15	56 663 3	16 984 1	21 690 1	I,7	-
Iš viso 2001 01 01 Total 01.01.2001	140 154 7	480 362 25	809 016 42	372 621 19	91 618 5	19 220 1	14 752 1	-	II,0

Šaltinis: Valstybinė miškotvarkos tarnyba
Source: State Forest Survey Service

**1.12 MEDYNŲ PLOTAI PAGAL SKALSUMĄ
FOREST STANDS AREA BY STAND STOCKING LEVEL**

ha
%

Medynai Dominant tree species	Medynų skalsumas Stocking level								Vidutinis skalsumas Average stocking level	
	0,3	0,4	0,5	0,6	0,7	0,8	0,9	≥1,0	2009 01 01 01.01.2009	2001 01 01 01.01.2001
	Pušynai <i>Pine</i>	3 167 0	5 714 1	23 218 3	101 806 14	237 500 33	225 779 31	94 607 13	31 628 4	0,75
Eglynai <i>Spruce</i>	3 769 1	7 357 2	27 815 7	97 238 23	119 948 28	102 198 24	44 735 10	23 620 6	0,72	0,70
Beržynai <i>Birch</i>	4 516 1	10 284 2	33 111 7	86 797 19	146 015 32	115 427 26	36 787 8	17 203 4	0,71	0,70
Drebulynai <i>Aspen</i>	879 1	2 146 3	6 908 9	18 676 24	23 491 30	16 625 21	6 577 8	3 827 5	0,70	0,71
Juodalksnynai <i>Black alder</i>	1 002 1	2 378 2	9 467 7	29 897 22	45 286 33	36 450 26	10 570 8	2 957 2	0,70	0,70
Baltalksnynai <i>Grey alder</i>	635 0	1 675 1	8 225 6	29 795 23	43 654 33	32 724 25	9 505 7	4 354 3	0,71	0,71
Ažuolynai <i>Oak</i>	966 2	1 804 4	5 901 14	13 880 34	12 684 31	4 365 11	814 2	320 1	0,63	0,62
Uosynai <i>Ash</i>	1 040 3	1 756 5	5 172 14	10 919 29	12 837 34	4 989 13	747 2	222 1	0,64	0,68
Iš viso 2009 01 01 Total 01.01.2009	16 334 1	33 849 2	122 554 6	394 032 19	646 682 32	540 931 26	205 166 10	86 056 4	0,72	-
Iš viso 2001 01 01 Total 01.01.2001	11 394 1	31 212 2	140 018 7	382 781 20	664 716 35	470 808 24	159 212 8	67 602 3	-	0,71

Šaltinis: Valstybinė miškotvarkos tarnyba
Source: State Forest Survey Service

**1.13 VIDUTINIAI MEDYNŲ RODIKLIAI
CHARACTERISTICS OF FOREST STANDS**

Medynai Dominant tree species	Plotas Area		Amžius Age	Bonitetas Site index class	Skalsumas Stocking level	Tūris Growing stock volume m ³ /ha		Tūrio prieaugis Increment m ³ /ha	
	1000 ha	%				Visi medynai All stands	Brandūs medynai Mature stands	Bendras einamasis Gross annual increment	Prieaugio dalis, kaupiamame medyne Annual accumu- lated increment
	Pušynai <i>Pine</i>	723,4							
Eglynai <i>Spruce</i>	426,7	20,9	44	II,2	0,72	196	313	7,0	3,7
Kiti spygliuočių <i>Other conifers</i>	2,9	0,1	-	-	-	-	-	-	-
Beržynai <i>Birch</i>	450,1	22,0	46	I,1	0,71	169	240	6,5	3,5
Drebulynai <i>Aspen</i>	79,1	3,9	41	IA,7	0,70	198	282	7,1	4,2
Juodalksnynai <i>Black alder</i>	138,0	6,7	46	I,3	0,70	206	298	6,8	3,6
Baltalksnynai <i>Grey alder</i>	130,6	6,4	31	I,6	0,71	155	184	7,1	4,2
Ažuolynai <i>Oak</i>	40,7	2,0	83	I,6	0,63	196	248	5,0	2,3
Uosynai <i>Ash</i>	37,7	1,8	61	I,1	0,64	181	237	5,5	2,5
Kiti lapuočių <i>Other broadleaves</i>	16,3	0,8	-	-	-	-	-	-	-
Iš viso 2009 01 01 Total 01.01.2009	2 045,6	100,0	53	I,7	0,72	209	264	6,8	3,6
Iš viso 2008 01 01 Total 01.01.2008	2 040,0	-	53	I,7	0,72	207	260	6,7	3,5
Iš viso 2001 01 01 Total 01.01.2001	1 927,7	-	53	II,0	0,71	193	250	6,1	3,3

Šaltinis: Valstybinė miškotvarkos tarnyba
Source: State Forest Survey Service

1.14 VIDUTINIAI REZERVATINIŲ (I GRUPĖS) MIŠKŲ MEDYNŲ RODIKLIAI
CHARACTERISTICS OF FOREST STANDS IN STRICT NATURE RESERVES (I GROUP)

Medynai Dominant tree species	Plotas Area		Amžius Age	Bonitetas Site index class	Skalsumas Stocking level	Tūris Growing stock volume m³/ha	Bendras einamasis tūrio prieaugis Gross annual increment m³/ha
	1000 ha	%					
Pušynai Pine	15,4	62,3	73	II,7	0,68	173	4,3
Eglynai Spruce	2,0	7,9	74	II,5	0,69	285	7,3
Kiti spygliuočių Other conifers	0,1	0,2	-	-	-	-	-
Beržynai Birch	3,7	14,9	57	II,1	0,70	150	5,1
Drebulynai Aspen	0,3	1,3	62	IA,9	0,75	291	7,2
Juodalksnynai Black alder	2,3	9,2	59	II,1	0,67	193	5,5
Baltalksnynai Grey alder	0,2	0,9	39	I,8	0,67	151	6,5
Ažuolynai Oak	0,5	1,9	136	I,8	0,63	244	4,2
Uosynai Ash	0,1	0,4	77	I,0	0,72	236	5,5
Kiti lapuočių Other broadleaves	0,2	0,8	-	-	-	-	-
Iš viso 2009 01 01 Total 01.01.2009	24,8	100,0	70	II,5	0,68	183	4,9
Iš viso 2008 01 01 Total 01.01.2008	24,8	-	69	II,5	0,68	180	4,9
Iš viso 2001 01 01 Total 01.01.2001	20,4	-	67	III,2	0,70	178	4,8

Šaltinis: Valstybinė miškotvarkos tarnyba
Source: State Forest Survey Service

1.15 VIDUTINIAI SPECIALIOS PASKIRTIES (II GRUPĖS) MIŠKŲ MEDYNŲ RODIKLIAI
CHARACTERISTICS OF SPECIAL PURPOSE FOREST STANDS (II GROUP)

Medynai Dominant tree species	Plotas Area		Amžius Age	Bonitetas Site index class	Skalsumas Stocking level	Tūris Growing stock volume m³/ha	Bendras einamasis tūrio prieaugis Gross annual increment m³/ha
	1000 ha	%					
Pušynai Pine	113,1	44,8	76	II,1	0,74	267	6,6
Eglynai Spruce	35,8	14,2	61	II,2	0,71	248	7,4
Kiti spygliuočių Other conifers	1,8	0,7	-	-	-	-	-
Beržynai Birch	38,5	15,3	51	I,4	0,70	166	6,0
Drebulynai Aspen	4,9	1,9	49	IA,7	0,69	226	7,3
Juodalksnynai Black alder	13,7	5,4	54	I,5	0,71	223	6,7
Baltalksnynai Grey alder	21,2	8,4	37	I,7	0,67	160	6,2
Ažuolynai Oak	10,7	4,3	95	I,7	0,64	215	5,1
Uosynai Ash	5,0	2,0	68	I,1	0,65	188	5,4
Kiti lapuočių Other broadleaves	7,6	3,0	-	-	-	-	-
Iš viso 2009 01 01 Total 01.01.2009	252,2	100,0	66	I,9	0,71	229	6,5
Iš viso 2008 01 01 Total 01.01.2008	251,9	-	65	I,9	0,71	226	6,4
Iš viso 2001 01 01 Total 01.01.2001	232,5	-	62	II,1	0,70	207	5,7

Šaltinis: Valstybinė miškotvarkos tarnyba
Source: State Forest Survey Service

1.16 VIDUTINIAI APSAUGINIŲ (III GRUPĖS) MIŠKŲ MEDYNŲ RODIKLIAI
CHARACTERISTICS OF PROTECTIVE FOREST STANDS (III GROUP)

Medynai Dominant tree species	Plotas Area		Amžius Age	Bonitetas Site index class	Skalsumas Stocking level	Tūris Growing stock volume m ³ /ha		Bendras einamasis tūrio prieaugis Gross annual increment m ³ /ha
	1000 ha	%				Visi medynai All stands	Brandūs medynai Mature stands	
Pušynai <i>Pine</i>	136,6	42,2	66	II,0	0,76	259	306	7,1
Eglynai <i>Spruce</i>	47,9	14,8	47	II,2	0,72	212	313	7,3
Kiti spygliuočių <i>Other conifers</i>	0,3	0,1	-	-	-	-	-	-
Beržynai <i>Birch</i>	59,4	18,4	46	I,2	0,70	164	234	6,3
Drebulynai <i>Aspen</i>	9,3	2,9	41	IA,7	0,69	196	265	7,2
Juodalksnynai <i>Black alder</i>	25,9	8,0	46	I,5	0,69	199	282	6,8
Baltalksnynai <i>Grey alder</i>	28,6	8,8	31	I,6	0,70	150	174	6,9
Ažuolynai <i>Oak</i>	6,7	2,1	80	I,6	0,62	193	267	5,1
Uosynai <i>Ash</i>	5,2	1,6	58	I,1	0,65	176	225	5,6
Kiti lapuočių <i>Other broadleaves</i>	3,5	1,1	-	-	-	-	-	-
Iš viso 2009 01 01 Total 01.01.2009	323,3	100,0	54	I,7	0,72	215	241	6,9
Iš viso 2008 01 01 Total 01.01.2008	329,8	-	54	I,8	0,72	212	235	6,8
Iš viso 2001 01 01 Total 01.01.2001	296,1	-	53	II,0	0,71	190	216	6,1

Šaltinis: Valstybinė miškotvarkos tarnyba
 Source: State Forest Survey Service

1.17 VIDUTINIAI ŪKINIŲ (IV GRUPĖS) MIŠKŲ MEDYNŲ RODIKLIAI
CHARACTERISTICS OF EXPLOITABLE FOREST STANDS (IV GROUP)

Medynai Dominant tree species	Plotas Area		Amžius Age	Bonitetas Site index class	Skalsumas Stocking level	Tūris Growing stock volume m ³ /ha		Bendras einamasis tūrio prieaugis Gross annual increment m ³ /ha
	1000 ha	%				Visi medynai All stands	Brandūs medynai Mature stands	
Pušynai <i>Pine</i>	458,3	31,7	64	II,0	0,75	253	310	7,0
Eglynai <i>Spruce</i>	341,1	23,6	41	II,2	0,72	188	313	6,9
Kiti spygliuočių <i>Other conifers</i>	0,7	0,1	-	-	-	-	-	-
Beržynai <i>Birch</i>	348,6	24,1	46	I,1	0,71	171	241	6,5
Drebulynai <i>Aspen</i>	64,7	4,5	40	IA,7	0,70	196	285	7,0
Juodalksnynai <i>Black alder</i>	96,2	6,7	45	I,3	0,71	206	302	6,9
Baltalksnynai <i>Grey alder</i>	80,5	5,6	30	I,5	0,72	155	187	7,4
Ažuolynai <i>Oak</i>	22,8	1,6	78	I,6	0,63	187	245	4,9
Uosynai <i>Ash</i>	27,4	1,9	61	I,0	0,63	180	237	5,5
Kiti lapuočių <i>Other broadleaves</i>	5,0	0,3	-	-	-	-	-	-
Iš viso 2009 01 01 Total 01.01.2009	1 445,3	100,0	50	I,7	0,72	204	269	6,8
Iš viso 2008 01 01 Total 01.01.2008	1 433,5	-	51	I,7	0,72	202	265	6,7
Iš viso 2001 01 01 Total 01.01.2001	1 378,7	-	52	I,9	0,71	191	255	6,2

Šaltinis: Valstybinė miškotvarkos tarnyba
 Source: State Forest Survey Service