

SAUGOMOS TERITORIJOS IR BIOLOGINĖ ĮVAIROVĖ

2009 m. sausio 1 d. nacionalinis saugomų teritorijų tinklas Lietuvoje užėmė 968,1 tūkst. ha¹. Tai sudarė 14,8% šalies teritorijos. Palyginus su 2008 m., saugomų teritorijų plotas nežymiai sumažėjo, nes 2008 m. buvo patikslintos Žagarės regioninio parko, Anykščių regioninio parko bei Ūlos kraštovaizdžio draustinio ribos. Bendras „Natura 2000“ teritorijų plotas, įvertinus šių teritorijų persidengimą, buvo 783,9 tūkst. ha². Tai sudarė 12,0% šalies ploto.

Saugomose teritorijose ir jų buferinėse zonose buvo 605 tūkst. ha miško žemės. Dar 327 tūkst. ha miško žemės plote ūkinė veikla buvo vienaip ar kitaip ribojama. Šį plotą sudarė: 103 tūkst. ha miško žemės kuri pateko į Natura 2000 teritorijas ar juose buvo įsteigtos kartinės buveinės, saugomi raudonosios knygos objektai bei 224 tūkst. ha II-III gr. miško žemės kuri nepateko į jokiais saugomas ir kitas gamtiniu požiūriu svarbias teritorijas.

¹ Saugomų teritorijų (ST) plotas paskaičiuotas naudojantis GIS programine įranga. Iš ST ploto yra išimtas jūrinių teritorijų plotas. Area of protected areas calculated using GIS software. Area of Sea was excluded from total area of protected areas.

² Į bendrą „Natura 2000“ teritorijų plotą neįtrauktas jūrinių teritorijų plotas. Area of sea was excluded from area of Natura 2000 areas.

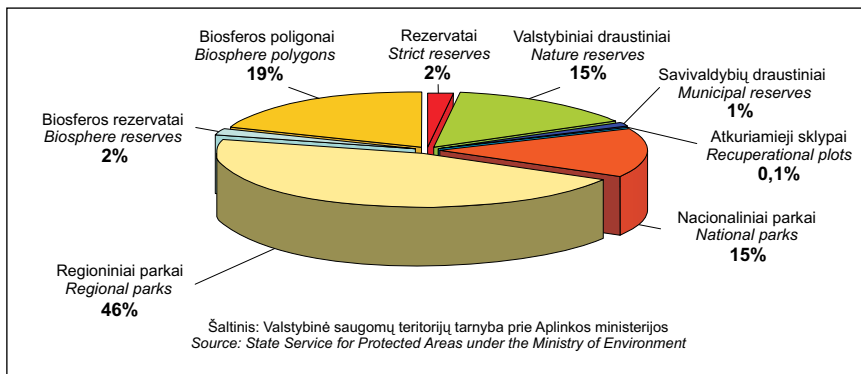
PROTECTED AREAS AND BIODIVERSITY

By the 1st January 2009, the national network of protected areas covered 968,100 ha¹ or 14.8% of the total Lithuanian territory. Area of protected areas slightly decreased comparing with 2008. The boundaries of Žagarės, Anykščių regional parks and Ulos Landscape reserve were corrected.

At the beginning of 2009, the Natura 2000 network covered 783,900 ha² or 12.0% of the country's territory. This estimate is corrected accounting overlap of some SPA and pSCI areas.

The territory of protected areas contained 605,000 ha of forest land. Additional 327,000 ha had different usage restricts. This area compound of 103,000 ha which were in territory of Natura 2000 areas, woodland key habitats or protected objects of Red data book of Lithuania and 224,000 ha of II or III forest group which don't belonged to protected and other areas important for biodiversity.

3.1 SAUGOMŲ TERITORIJŲ PLOTO PASISKIRSTYMAS PAGAL KATEGORIJAS PROPORTION OF PROTECTED AREAS BY CATEGORIES



3.1 NATURA 2000 TERITORIJOS NATURA 2000 AREAS

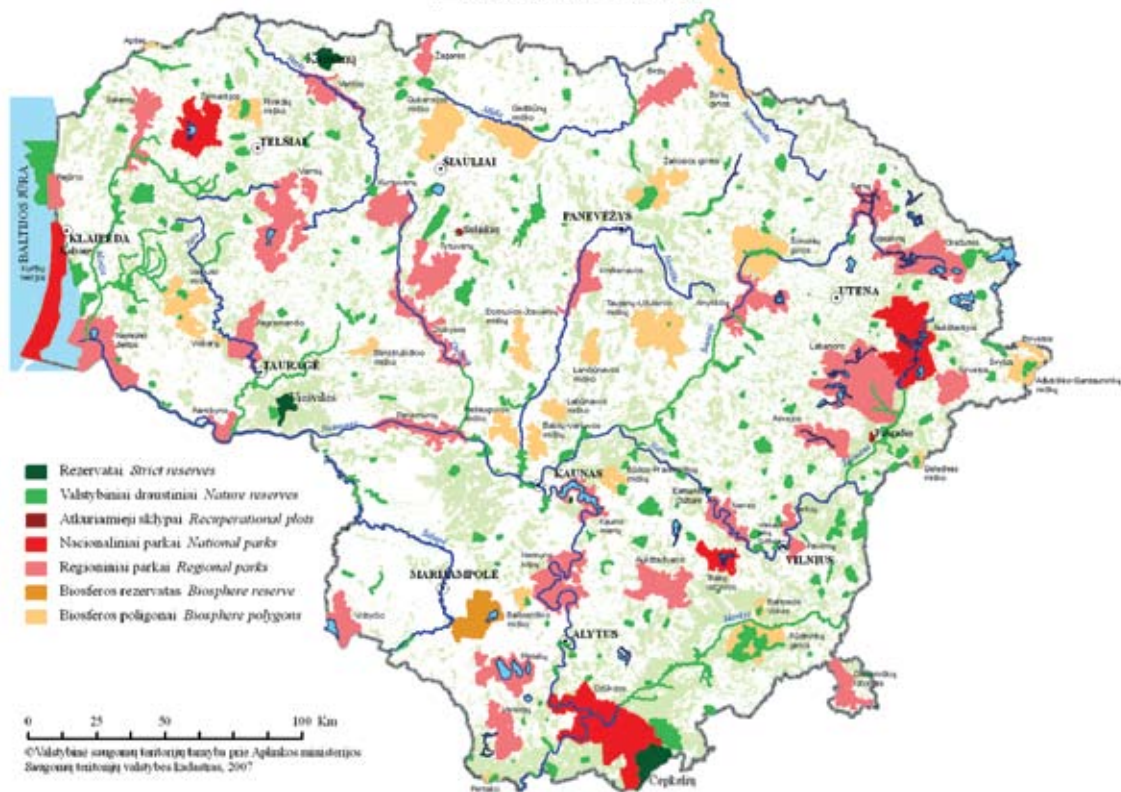
2009 01 01

Kategorija Category	Skaičius Number	Plotas Area 1000 ha		Persiden- giantis plotas Overlapping area 1000 ha	% nuo šalies teritorijos % from territory of country
		Iš viso Total	Jūrinių teritorijų Marine areas		
Paukščių apsaugai svarbios teritorijos (PAST) Special Protected Areas (SPA)	77	516,4	29,6	364,3	7,9
Vietovės, atitinkančios buveinių apsaugai svarbių teritorijų (BAST) atrankos kriterijus Proposed Sites of Community Interest (pSCI)	298	631,8	29,6		9,7
Iš viso* Total *	375	783,9	29,6		12,0

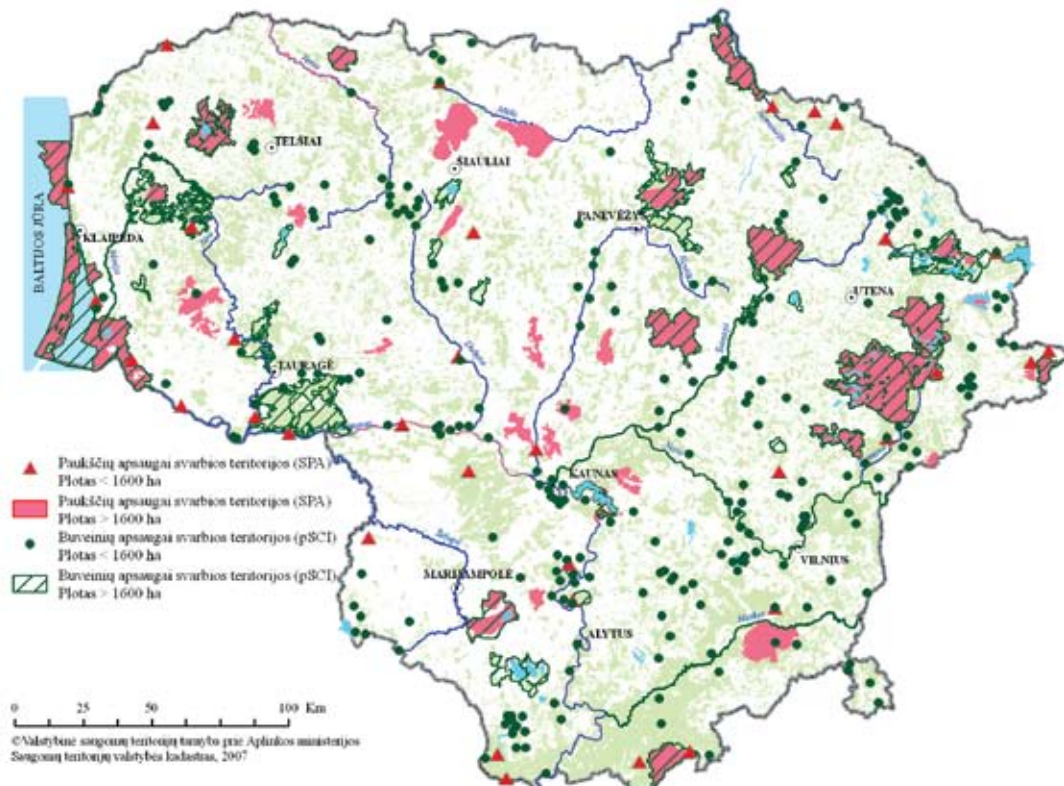
* Plotai ir procentai paskaičiuoti, įvertinus PAST ir BAST persidengimą
Area and percentage excluding overlapping SPA and pSCI areas

Šaltinis: Valstybinė saugomų teritorijų tarnyba prie Aplinkos ministerijos
Source: State Service of Protected Areas under the Ministry of Environment

3.2 SAUGOMOS TERITORIJOS PROTECTED AREAS



3.3 NATURA 2000 TINKLO TERITORIJOS NATURA 2000 AREAS



3.2 SAUGOMOS TERITORIJOS PROTECTED AREAS

Kategorija Category	Skaičius Number	Plotas* Area* ha	% nuo saugomų teritorijų ploto % from protected areas	% nuo šalies teritorijos % from country area	Tarptautinės svarbos saugomos teritorijos Protected areas of international importance
Rezervatai <i>Strict reserves</i>	6	18 769	1,9	0,3	
Gamtiniai rezervatai <i>Strict nature reserves</i>	3	18 407			
Čepkelių		11 227			R
Kamanų		3 961			R
Viešvilės		3 219			R
Kultūriniai <i>Strict culture reserves</i>	2	243			
Kernavės		191			U
Vilniaus pilių <i>Vilnius old town</i>		51			U
Rezervatinės apyrbės <i>Small strict reserves</i>	1	120			
Dubravos		120			
Valstybiniai draustiniai <i>Reserves</i>	257	145 017	15,0	2,2	
Geologiniai <i>Geological</i>	10	630			
Geomorfologiniai <i>Geomorphological</i>	40	22 753			
Hidrografiniai <i>Hydrographical</i>	34	12 859			
Pedologiniai <i>Pedological</i>	11	1 272			
Botaniniai <i>Botanical</i>	31	5 163			
Zoologiniai <i>Zoological</i>	29	15 682			
Teriologiniai <i>Teriological</i>	1	8			
Ornitologiniai <i>Ornithological</i>	10	2 897			
Herpetologiniai <i>Herpetological</i>	3	124			
Ichtiologiniai <i>Ichthyological</i>	9	12 178			
Entomologiniai <i>Entomological</i>	6	475			
Botaniniai-zoologiniai <i>Botanical-zoological</i>	16	17 253			
Telmologiniai <i>Telmological</i>	38	22 395			
Kraštovaizdžio <i>Landscape</i>	47	47 010			
Talasologiniai** <i>Talasological**</i>	1	14 027			
Savivaldybių draustiniai <i>Municipal reserves</i>	111	13 097	1,4	0,2	
Saugomi gamtos paveldo objektai <i>Protected nature heritage features</i>	770				
Valstybiniai <i>State</i>	497	-			
Gamtos paminklai <i>Nature monuments</i>	159	-			
Savivaldybių <i>Municipal</i>	273	-			
Atkuriamieji sklypai <i>Recuperational plots</i>	3	875	0,1	0,0	
Nacionaliniai parkai*** <i>National parks***</i>	5	144 469	14,9	2,2	
Aukštaitijos		41 154			
Dzūkijos		58 522			
Kuršių nerijos		27 219			U, H
Trakų istorinis		8 149			U
Žemaitijos		21 904			
Regioniniai parkai**** <i>Regional parks****</i>	30	444 731	45,9	6,8	
Anykščių		15 486			
Asvejos		11 704			
Aukštadvario		17 032			
Biržų		14 536			
Dieveniškų		8 611			
Dubysos		11 547			
Gražutės		29 471			
Kauno marių		9 896			
Krekenavos		11 757			
Kurtuvėnų		14 874			
Labanoro		55 309			
Metelių		17 680			
Nemuno deltos		29 013			R, H
Nemuno kilpų		25 368			
Neries		10 524			
Pagramančio		13 435			
Pajūrio		5 870			H

Tęsinys kitame puslapyje *Continued in the next page*

Kategorija Category	Skaičius Number	Plotas* Area* ha	% nuo saugomų teritorijų ploto % from protected areas	% nuo šalies teritorijos % from country area	Tarptautinės svarbos saugomos teritorijos Protected areas of international importance
Panemunių		10 235			
Pavilnių		2 162			
Rambyno		4 812			
Salantų		13 264			
Sartų		12 248			
Sirvėtos		9 044			
Tytuvėnų		18 159			
Varnių		33 475			
Veisiejų		12 515			
Ventos		9 935			
Verkių		2 686			
Vištyčio		10 086			
Žagarės		7 140			
Biosferos rezervatai <i>Biosphere reserves</i>	1	18 490	1,9	0,3	
Žuvinto		18 490			R
Biosferos poligonai ^{*****} <i>Biosphere polygons</i> ^{*****}	26	182 617	18,9	2,8	
Iš viso 2009 01 01 <i>Total 01.01.2009</i>	1 209	968 066	100,0	14,8	
Iš viso 2008 01 01 <i>Total 01.01.2008</i>	1 162	972 840		14,9	

U Saugomos teritorijos įtrauktos į UNESCO pasaulio paveldo sąrašą.
Lithuanian Protected Areas in the List of the World Heritage/ UNESCO.

R Tarptautinės svarbos pelkės (Ramsaro konvencija).

Wetlands of International importance /Ramsar convention.

H Teritorijos priklausiančios Baltijos jūros apsaugos sistemai (HELCOM konvencija).

The Baltic Sea Protected Areas' System /HELCOM.

* Saugomų teritorijų plotai paskaičiuoti naudojantis Geografinių informacinių sistemų (GIS) programine įranga.

Calculations of protected areas were performed with GIS software.

** Jūrinis draustinis. Į bendrą saugomų teritorijų plotą draustinio plotas nėra įskaičiuotas.

Marine Reserve. Reserve area are excluded from area of protected areas.

*** Iš bendro nacionalinio parko ploto yra atimta Kuršių nerijos nacionalinio parko ploto dalis, kuri patenka į Baltijos jūrą (12 478,25 ha).

Part of Curonian Spit National Park that are on Baltic sea was excluded from total area of protected areas (12 478.25 ha).

**** Iš bendro regioninių parko ploto yra atimta Pajūrio regioninio parko ploto dalis, kuri patenka į Baltijos jūrą (3 142,38 ha).

Part of Pajūris Regional Park that are on Baltic sea was excluded from total area of protected areas (3 142.38 ha).

***** Iš biosferos poligonų ploto išminusuoti į juos patenkančių valstybinių draustinių plotai.

Area of the reserves which where in biosphere polygons was excluded from biosphere polygons area.

Šaltinis: Valstybinė saugomų teritorijų tarnyba prie Aplinkos ministerijos
Source: State Service for Protected Areas under the Ministry of Environment

3.3 NACIONALINIŲ PARKŲ FUNKCINIO PRIORITETO ZONŲ PLOTAI AREA OF NATIONAL PARKS BY FUNCTIONAL ZONES

ha

Nacionalinis parkas National park	Funkcinio prioriteto zonos <i>Functional zones</i>														Bendras plotas Total area	Nacionalinio parko buferinė (apsaugos) zona National park buffer zone	
	Konservacinė <i>Conservation</i>						Ekologinės apsaugos Ecological protection	Rekreacinė Recreational	Ūkinė <i>Economy</i>					Gyvenamoji Residential			Kita Other
	Rezervatai Strict reserves		Draustiniai Reserves						Iš viso Total	Miški ūkio Forestry	Žemės ūkio Agriculture	Vandens ūkio Water	Iš viso Total				
	Gamtiniai Nature	Kultūriniai Culture	Gamtiniai Nature	Kultūriniai Culture	Kraštovaizdžio Landscape												
Aukštaitijos	829	-	8814	195	13458	23295	8493	1286	4740	1952	1176	7868	212	-	41154	7387	
Dzūkijos	2007	-	10942	837	13232	27018	6670	567	22075	1628	202	23905	362	-	58522	10749	
Kuršių nerijos	1828	-	-	46	5620	7495	17501	2223	-	-	-	-	-	-	27219	-	
Žemaitijos	1038	-	2189	347	6666	10239	3464	418	3403	3235	1144	7782	-	-	21904	9291	
Trakų ist.	-	42	1972	365	1597	3976	1614	1212	-	1126	-	1126	147	74	8149	-	
Iš viso Total	5701	42	23917	1789	40574	72024	37742	5707	30217	7941	2522	40680	722	74	156948	27427	

Šaltinis: Valstybinė saugomų teritorijų tarnyba prie Aplinkos ministerijos
Source: State Service for Protected Areas under the Ministry of Environment

3.4 REGIONINIŲ PARKŲ FUNKCINIO PRIORITETO ZONŲ PLOTAI AREA OF REGIONAL PARKS BY FUNCTIONAL ZONES

ha

Regioninis parkas Regional park	Funkcinio prioriteto zonos <i>Functional zones</i>											Bendras plotas Total area	Regioninio parko buferinė (apsaugos) zona Regional park buffer zone
	Konservacinė Conservation			Ekologinės apsaugos Ecological protection	Rekreacinė Recreational	Ūkinė Economy				Gyvenamoji Residential	Kita Other		
	Rezervatai Strict reserves	Draustiniai Reserves	Iš viso Total			Miško ūkio Forestry	Žemės ūkio Agriculture	Vandens ūkio Water	Iš viso Total				
Anykščių	65	6830	6895	4380	1046	428	1748	-	2176	989	-	15486	1065
Asvejos	142	5956	6098	3153	1158	1114	-	-	1114	94	87	11704	-
Aukštadvario	156	10551	10707	3933	1474	-	-	-	-	225	693	17032	6840
Biržų	9	7336	7345	6816	108	-	-	-	-	267	-	14536	-
Dieveniškų	-	3928	3928	3321	102	234	1005	-	1239	-	21	8611	-
Dubysos	-	9933	9933	640	956	-	-	-	-	17	-	11547	-
Gražutės	-	12364	12364	5554	1234	6368	1917	1815	10100	219	-	29471	-
Kauno marių	-	4871	4871	747	1530	-	-	2369	2369	65	313	9896	1290
Krekenavos	-	4440	4440	322	165	3574	3132	-	6706	75	49	11757	-
Kurtuvėnų	-	6528	6528	3261	1981	2665	362	-	3027	77	-	14874	-
Labanoro	1685	25767	27453	6434	2112	19310	-	-	19310	-	-	55309	-
Metelių	114	12492	12605	4418	356	-	-	-	-	300	-	17680	5340
Nemuno deltos	2746	11770	14516	10313	350	-	1905	1870	3775	24	34	29013	-
Nemuno kilpų	461	10374	10835	9103	1128	2682	1206	-	3888	333	80	25368	12066
Neries	36	7062	7098	3010	306	-	-	-	-	60	51	10524	-
Pagramančio	-	5605	5605	1460	279	4303	1760	-	6064	27	-	13435	-
Pajūrio	233	4658	4891	575	331	-	-	-	-	54	19	5870	997
Panemunių	70	6931	7002	2236	867	-	37	-	37	93	-	10235	3157
Pavilnių	77	963	1040	83	926	-	34	-	34	79	-	2162	-
Rambyno	-	4024	4024	344	155	-	-	-	-	-	289	4812	93
Salantų	115	7351	7466	4843	397	-	-	-	-	550	8	13264	131
Sartų	81	8000	8082	2045	801	501	653	-	1154	167	-	12248	-
Sirvėtos	-	5196	5196	2391	100	-	1220	113	1332	25	-	9044	-
Tytuvėnų	261	7204	7464	7646	624	1114	-	-	1114	506	805	18159	-
Varnių	777	17018	17796	7474	463	2784	4622	-	7405	301	36	33475	18483
Veisiejų	102	4567	4669	1455	720	2934	2265	-	5199	145	327	12515	-
Ventos	116	3741	3858	1964	320	2342	1150	-	3492	302	-	9935	-
Verkių	-	1424	1424	623	639	-	-	-	-	-	-	2686	-
Vištyčio	557	4499	5056	2625	308	444	1653	-	2097	-	-	10086	-
Žagarės	-	3229	3229	1692	278	921	783	-	1703	238	-	7140	249
Iš viso Total	7805	224612	232418	102860	21212	51718	25452	6167	83337	5233	2813	447873	49711

Šaltinis: Valstybinė saugomų teritorijų tarnyba prie Aplinkos ministerijos
Source: State Service for Protected Areas under the Ministry of Environment

3.5 ŽEMĖS DANGA NACIONALINIUIOSE PARKUOSE* LAND COVER IN NATIONAL PARKS*

Nacionalinis parkas National park	Miškai Forests		Vandens telkiniai Water bodies		Pelkės Wetlands		Žemdirbystės teritorijos Agricultural areas		Dirbtinės dangos Artificial surfaces		Kitos Other		Iš viso Total
	ha	%	ha	%	ha	%	ha	%	ha	%	ha	%	ha
Aukštaitijos	24 533	60	5 792	14	218	1	9 262	23	412	1	937	2	41 154
Dzūkijos	46 532	80	702	1	507	1	8 873	15	362	1	1 544	3	58 522
Kuršių nerijos	5 544	20	17 394	64	10	0	53	0	277	1	3 940	14	27 219
Žemaitijos	9 702	44	1 527	7	142	1	9 678	44	395	2	459	2	21 904
Trakų ist.	2 971	36	1 321	16	165	2	2 996	37	448	5	248	3	8 149
Iš viso Total	89 283	57	26 736	17	1 042	1	30 863	20	1 894	1	7 129	5	156 948

* pagal CORINE žemės dangos klasifikaciją
according to CORINE land cover classification

Šaltinis: Valstybinė saugomų teritorijų tarnyba prie Aplinkos ministerijos
Source: State Service of Protected Areas under the Ministry of Environment

3.6 ŽEMĖS DANGA REGIONINIUIOSE PARKUOSE* LAND COVER IN REGIONAL PARKS*

Regioninis parkas Regional park	Miškai Forests		Vandens telkiniai Water bodies		Pelkės Wetlands		Žemės ūkio naudmenos Agricultural areas		Dirbtinės dangos Artificial surfaces		Kitos Other		Iš viso Total
	ha	%	ha	%	ha	%	ha	%	ha	%	ha	%	ha
Anyškėčių	5 218	34	1 098	7	38	0	7 977	52	706	5	449	3	15 486
Asvejos	5 759	49	1 939	17	185	2	3 067	26	61	1	692	6	11 704
Aukštadvario	8 440	50	1 193	7	308	2	6 201	36	151	1	738	4	17 032
Biržų	2 810	19	366	3	58	0	10 474	72	657	5	171	1	14 536
Dieveniškėčių	4 389	51	29	0	-	-	3 888	45	165	2	139	2	8 611
Dubysos	4 957	43	82	1	-	-	6 095	53	69	1	344	3	11 547
Gražutės	16 588	56	5 158	18	36	0	6 841	23	215	1	633	2	29 471
Kauno marių	2 704	27	5 359	54	56	1	1 123	11	304	3	351	4	9 896
Krekenavos	4 960	42	-	-	35	0	6 525	55	200	2	37	0	11 757
Kurtuvėnų	10 523	71	237	2	27	0	2 854	19	65	0	1 168	8	14 874
Labanoro	37 740	68	6 681	12	1 779	3	5 795	10	35	0	3 278	6	55 309
Metelių	4 178	24	4 224	24	230	1	8 662	49	48	0	337	2	17 680
Nemuno deltos	4 635	16	5 356	18	3 937	14	12 992	45	208	1	1 885	6	29 013
Nemuno kilpų	13 562	53	1 414	6	-	-	7 890	31	444	2	2 058	8	25 368
Neries	7 895	75	511	5	85	1	1 749	17	112	1	172	2	10 524
Pagramančio	4 836	36	13	0	142	1	6 193	46	236	2	2 015	15	13 435
Pajūrio	742	13	3 186	54	-	-	1 359	23	96	2	487	8	5 870
Panemunio	2 593	25	931	9	-	-	5 453	53	571	6	687	7	10 235
Pavilnių	1 409	65	-	-	-	-	452	21	211	10	90	4	2 162
Rambyno	1 797	37	255	5	-	-	2 130	44	144	3	487	10	4 812
Salantų	3 180	24	90	1	-	-	8 841	67	914	7	239	2	13 264
Sartų	4 155	34	1 801	15	308	3	5 068	41	318	3	598	5	12 248
Sirvėtos	2 874	32	389	4	85	1	5 358	59	48	1	289	3	9 044
Tytuvėnų	8 236	45	344	2	1 942	11	5 394	30	343	2	1 899	10	18 159
Varnių	9 758	29	1 725	5	755	2	19 133	57	557	2	1 548	5	33 475
Veisiejų	6 169	49	1 542	12	36	0	4 375	35	211	2	183	1	12 515
Ventos	3 960	40	-	-	-	-	5 136	52	675	7	164	2	9 935
Verkių	1 898	71	118	4	-	-	314	12	263	10	94	3	2 686
Vištyčio	4 370	43	67	1	33	0	5 127	51	87	1	402	4	10 086
Žagarės	3 807	53	28	0	583	8	1 596	22	330	5	797	11	7 140
Iš viso Total	194 141	43	44 136	10	10 659	2	168 064	38	8 442	2	22 430	5	447 873

* pagal CORINE žemės dangos klasifikaciją
according to CORINE land cover classification

Šaltinis: Valstybinė saugomų teritorijų tarnyba prie Aplinkos ministerijos
Source: State Service for Protected Areas under the Ministry of Environment

**3.7 NACIONALINIŲ PARKŲ, GAMTINIŲ IR BIOSFEROS REZERVATŲ MIŠKO ŽEMĖS PLOTAS
PAGAL MIŠKŲ GRUPES
FOREST LAND AREA OF NATIONAL PARKS, STRICT NATURE AND BIOSPHERE RESERVES BY
FOREST GROUPS**

ha

Nacionalinis parkas, valstybinis rezervatas <i>National park, strict reserve</i>	Miško žemės plotas pagal miškų grupes <i>Forest land area by forest groups</i>					Iš viso <i>Total</i>
	I Rezervatiniai miškai <i>Reserves forests</i>	II		III Apsauginiai miškai <i>Protective forests</i>	IV Ūkiniai miškai <i>Commercial forests</i>	
		A Ekosistemų apsaugos miškai <i>Forests for protection of ecosystems</i>	B Rekreaciniai miškai <i>Recreational forests</i>			
Nacionaliniai parkai <i>National parks</i>						
Aukštaitijos	750,3	6 815,4	1 320,3	12 522,8	4 077,0	25 485,8
Dzūkijos	1 931,9	6 430,3	922,9	19 892,1	19 699,1	48 876,3
Kuršių nerijos	1 127,8	5 253,5	1 771,3	53,2	-	8 205,8
Žemaitijos	944,9	2 867,6	355,5	4 117,5	2 887,7	11 173,2
Trakų istorinis	5,6	1 772,7	308,8	1 222,9	48,1	3 358,1
Iš viso 2009 01 01 Total 01.01.2009	4 760,5	23 139,5	4 678,8	37 808,5	26 711,9	97 099,2
Iš viso 2001 01 01 Total 01.01.2001	4 580,4	20 724,9	4 716,1	29 775,1	36 818,4	96 614,9
Gamtiniai ir biosferos rezervatai <i>Strict nature and biosphere reserves</i>						
Čepkelių	8 602,8	-	0,6	-	-	8 603,4
Kamanų	2 214,4	-	-	-	-	2 214,4
Viešvilės	2 772,9	-	-	-	-	2 772,9
Žuvinto*	2 430,7	-	-	-	-	2 430,7
Iš viso 2009 01 01 Total 01.01.2009	16 020,8	-	0,6	-	-	16 021,4
Iš viso 2001 01 01 Total 01.01.2001	13 413,4	-	-	-	-	13 413,4

* Duomenys pateikiami apie miškus, tvarkomus rezervato administracijos
Data about forest area controlled by reserves administration

Šaltinis: Valstybinė miškotvarkos tarnyba
Source: State Forest Survey Service

**3.8 NACIONALINIŲ PARKŲ, GAMTINIŲ IR BIOSFEROS REZERVATŲ MIŠKŲ CHARAKTERISTIKOS
FOREST CHARACTERISTICS OF NATIONAL PARKS, STRICT NATURE AND BIOSPHERE RESERVES**

Nacionalinis parkas, valstybinis rezervatas <i>National park, strict reserve</i>	Medynų plotas Stands area ha	Medynų ploto dalis Share of stands area %										Vidutinis tūris Mean volume m³/ha	Vidutinis amžius Mean age
		Pušynai Pine	Eglynai Spruce	Beržynai Birch	Drebulynai Aspen	Juodalksnynai Black alder	Baltalksnynai Grey alder	Ažuolynai Oak	Uosynai Ash	Kiti medynai Other			
Nacionaliniai parkai <i>National parks</i>													
Aukštaitijos	24 861,9	71,4	7,1	13,2	0,4	4,6	3,0	0,1	0,1	0,1	258	70	
Dzūkijos	47 303,9	90,7	1,9	3,4	0,2	3,4	0,0	0,1	0,0	0,3	229	65	
Kuršių nerijos	7 054,6	57,8	1,1	13,0	0,0	4,1	0,0	0,0	0,0	23,9	130	76	
Žemaitijos	10 490,9	23,4	43,0	17,1	1,3	3,7	4,9	5,2	1,0	0,5	208	53	
Trakų istorinis	3 171,0	45,9	18,6	16,5	1,6	2,8	9,7	3,5	0,1	1,4	205	54	
Iš viso 2009 01 01 Total 01.01.2009	92 882,3	73,9	8,5	8,8	0,4	3,8	1,7	0,8	0,1	2,1	226	65	
Iš viso 2001 01 01 Total 01.01.2001	93 040,7	73,4	9,5	8,4	0,3	3,4	1,8	0,8	0,1	2,3	195	62	
Gamtiniai ir biosferos rezervatai <i>Strict nature and biosphere reserves</i>													
Čepkelių	8 402,2	73,1	3,5	12,8	0,2	10,4	0,0	0,0	0,0	0,0	143	64	
Kamanų	2 140,0	48,3	12,3	33,1	3,5	0,4	2,4	0,0	0,0	0,0	223	76	
Viešvilės	2 719,4	64,1	5,7	14,1	0,0	16,1	0,0	0,0	0,0	0,0	196	70	
Žuvinto*	2 388,4	77,1	1,1	13,8	0,8	7,1	0,0	0,0	0,0	0,0	93	63	
Iš viso 2009 01 01 Total 01.01.2009	15 650,0	68,7	4,7	16,0	0,7	9,6	0,3	0,0	0,0	0,0	155	66	
Iš viso 2001 01 01 Total 01.01.2001	13 055,5	67,5	6,3	15,5	0,7	9,6	0,4	0,0	0,0	0,0	158	63	

* Duomenys pateikiami apie miškus, tvarkomus rezervato administracijos
Data about forest area controlled by reserves administration

Šaltinis: Valstybinė miškotvarkos tarnyba
Source: State Forest Survey Service

**3.9 MIŠKO ŽEMĖS PASISKIRSTYMAS PAGAL MIŠKŲ GRUPES SAUGOMOSE IR KITOSE
BIOLOGINEI ĮVAIROVEI SVARBIOSE TERITORIJOSE 2009 01 01
FOREST LAND AREA BY FOREST GROUPS IN PROTECTED AND OTHER AREAS IMPORTANT
FOR BIOLOGICAL DIVERSITY 01.01.2009**

1000 ha

Saugomos ar kita biologiniu požiūriu vertingos teritorijos <i>Protected and other important for biological diversity areas</i>	Miškų grupės <i>Forest groups</i>				Iš viso <i>Total</i>
	I	II	III	IV	
Rezervatai (gamtiniai, rezervatinė apyrbė) <i>Strict reserves (nature, small)</i>	13,8	-	-	-	13,8
Draustiniai (valstybiniai ir savivaldybių) <i>Reserves and municipal reserves</i>	0,1	71,9	28,9	1,3	102,2
Nacionaliniai parkai <i>National parks</i>	4,8	28,0	38,0	26,4	97,2
Regioniniai parkai <i>Regional parks</i>	4,3	93,9	73,8	51,9	224,0
Biosferos rezervatas <i>Biosphere reserve</i>	3,3	2,0	1,2	1,0	7,5
Biosferos poligonai <i>Biosphere polygons</i>	-	11,1	15,6	129,4	156,1
Biosferos poligonai, nepatenkantys į kitas saugomas teritorijas <i>Biosphere polygons areas out of other protected areas</i>	-	0,4	11,1	129,3	140,7
Valstybinių parkų buferinės zonos <i>Buffer zones around state parks</i>	-	0,6	17,3	3,1	21,0
Valstybinių parkų buferinės zonos, nepatenkančios į saugomas teritorijas <i>Areas of buffer zones around state parks out of other protected areas</i>	-	0,6	17,2	3,1	20,9
Iš viso saugomų teritorijų ir jų buferinių zonų (įvertinus persidengimus) <i>Total of protected areas and their buffer zones (evaluating overlapping areas)*</i>	26,1	195,7	170,1	212,7	604,6
Natura 2000 PAST (paukščių apsaugai svarbios teritorijos) <i>Special Protected Areas (SPA) of Natura 2000 network</i>	21,1	66,5	76,3	174,4	338,4
Natura 2000 BAST (buveinių apsaugai svarbios teritorijos) <i>Proposed Sites of Community Interest (pSCI) of Natura 2000 network</i>	25,2	109,4	83,9	188,9	407,5
Natura 2000 PAST ir BAST (įvertinus persidengimus) <i>Overlapping area of SPA and pSCI of Natura 2000 network</i>	25,8	121,0	98,4	260,6	505,8
Natura 2000, nepatenkančios į saugomas teritorijas ir jų buferines zonas <i>Natura 2000 areas out of protected areas and their buffer zones</i>	-	1,4	5,9	76,7	84,0
Kertinės miško buveinės (KMB) <i>Woodland key habitat (WKH)</i>	1,2	6,6	2,1	7,7	17,6
KMB, nepatenkančios į saugomas teritorijas <i>WKH areas out of other protected areas</i>	-	1,0	1,1	7,3	9,3
Lietuvos raudonosios knygos objektų apsaugos zonos <i>Protected zones of "Red data book of Lithuania" objects</i>	0,5	7,3	3,0	15,9	26,8
Lietuvos raudonosios knygos objektų apsaugos zonos nepatenkančios į ST <i>Protected zones of "Red data book of Lithuania" objects out of other PA</i>	-	0,4	1,2	14,3	16,0
Iš viso saugomų ir biologiniu požiūriu svarbių teritorijų (neįvertinus persidengimų) <i>Total protected and important for biological diversity areas (overlapping areas not evaluated)</i>	53,8	342,4	278,3	497,3	1 172,0
Iš viso saugomų ir biologiniu požiūriu svarbių teritorijų (įvertinus persidengimus)* <i>Total of protected and important for biological diversity areas (evaluating overlapping areas)*</i>	26,1	198,4	177,4	305,6	707,5

* Miško plotai esantys savivaldybių draustiniuose neįtraukti

Forest areas from Municipal reserves are not included

Pastaba: Duomenys gauti sutapatinus miškų pasiskirstymo pagal miškų grupes grafinį sluoksnį su saugomų teritorijų ribų sluoksnium

Note: Data was obtained after the intersection of forest and private holdings layers

Šaltinis: Valstybinė miškotvarkos tarnyba

Source: State Forest Survey Service

3.10 PĖSČIŲJŲ TAKAI, TURIZMO TRASOS IR TRUMPALAIKIO APSISTOJIMO VIETOS ĮRENGTOS SAUGOMOSE TERITORIJOSE 2008 M.

RECREATIONAL FACILITIES INSTALLED IN PROTECTED AREAS DURING 2008

Saugomos teritorijos pavadinimas <i>Name of the protected area</i>	Pažintiniai, mokomieji, rekreaciniai takai, turizmo trasos <i>Cognitive, educational recreational trails and routes</i>		Apžvalgos aikštelės <i>Viewpoint landings</i>	Stovyklavietės, poilsiavietės, atokvėpio vietos <i>Camping sites, picnic places, rest points</i>	
	vnt. units	km	vnt. units	vnt. units	ha
Nacionaliniai parkai <i>National parks</i>					
Aukštaitijos	-	-	-	-	-
Dzūkijos	-	-	-	1	0,20
Kuršių nerijos	-	-	-	-	-
Žemaitijos	-	-	-	-	-
Iš viso <i>Total</i>	-	-	-	1	0,20
Regioniniai parkai <i>Regional parks</i>					
Anykščių	-	-	-	-	-
Asvejos	2	2,20	5	9	0,50
Aukštadvario	1	0,40	-	-	-
Biržų	2	1,00	1	1	1,50
Dieveniškų istorinis	-	-	-	1	0,05
Dubysos	-	-	-	1	0,10
Gražutės	1	45,00	-	9	0,94
Kauno marių	3	6,60	-	17	0,48
Krekenavos	-	-	-	3	0,50
Kurtuvėnų	-	-	-	-	-
Labanoro	1	3,00	-	-	-
Metelių	-	-	-	-	-
Nemuno deltos	-	-	-	-	-
Nemuno kilpų	-	-	-	-	-
Neries	3	11,10	2	2	0,90
Pagramančio	-	-	-	-	-
Pajūrio	-	-	-	-	-
Panemunių	1	13,00	-	1	0,02
Rambyno	-	-	-	1	0,10
Salantų	2	0,43	-	2	0,04
Sartų	-	-	-	3	0,50
Sirvėtos	-	-	-	-	-
Tytuvėnų	-	-	-	-	-
Varnių	1	1,60	-	1	0,90
Veisiejų	-	-	-	-	-
Ventos	-	-	1	-	-
Vištyčio	-	-	3	-	-
Žagarės	-	-	2	-	-
Iš viso <i>Total</i>	17	84,33	14	51	6,53
Iš viso valstybiniuose parkuose <i>Total in state parks</i>					
Iš viso <i>Total</i>	17	84,33	14	52	6,73

Pastaba: Lentelėje pateikiami duomenys apie saugomose teritorijose įrengtą infrastruktūrą, kuri gali būti įrengta ir kitų institucijų ar bendradarbiaujant su kitomis institucijomis.

Note: The data, presented in the table, includes installed recreational facilities in protected areas, which can be developed not only by institutions of state parks, but also by other institutions.

Šaltinis: Valstybinė saugomų teritorijų tarnyba prie Aplinkos ministerijos
Source: State Service for Protected Areas under the Ministry of Environment

**3.11 RETŲ IR NYKSTANČIŲ GYVŪNŲ, AUGALŲ IR GRYBŲ RŪŠIŲ, ĮRAŠYTŲ Į LIETUVOS
RAUDONĄJĄ KNYGĄ, SKAIČIUS 2008 M.
ENDANGERED SPECIES OF ANIMALS, PLANTS AND FUNGI INCLUDED
IN "RED DATA BOOK OF LITHUANIA" IN 2008**

Augalai, grybai, kerpės, gyvūnai <i>Plants, fungi, lichens, animals</i>	Rūšių skaičius pagal kategorijas <i>Number of species by category</i>						Iš viso <i>Total</i>
	Išnykusios ar gal būt išnykusios <i>Extinct 0 (Ex)</i>	Išnyks- tančios rūšys <i>Endan- gered 1 (E)</i>	Sparčiai nyks- tančios rūšys <i>Vulner- able 2 (V)</i>	Retos rūšys <i>Rare 3 (R)</i>	Retos, nepakan- kamai ištirtos rūšys <i>Care demanding 4 (I)</i>	Išsau- gotos rūšys <i>Restored 5 (Rs)</i>	
Gyvūnai <i>Animals</i>							
Žinduoliai <i>Mammals</i>	3	2	3	6	5	4	23
Paukščiai <i>Birds</i>	3	13	20	31	8	5	80
Ropliai <i>Reptiles</i>	-	2	-	-	-	-	2
Varliagyviai <i>Amphibians (Batrachians)</i>	-	-	-	1	1	2	4
Žuvis ir apskritažiomeniai <i>Fish and cyclostomes</i>	2	1	-	1	3	1	8
Moliuskai <i>Moluscs</i>	-	1	-	4	-	-	5
Vorai <i>Chelicerata (Arachnida)</i>	-	-	-	2	-	-	2
Vabzdžiai <i>Insects</i>	9	4	11	68	36	-	128
Vėžiagyviai <i>Crustaceans</i>	1	-	2	-	1	-	4
Dėlės <i>Leeches</i>	-	-	-	-	-	1	1
Augalai <i>Plants</i>							
Magnolijūnai (Gaubtasėkliai) <i>Flowering plants</i>	12	51	63	67	19	9	221
Pušūnai (Plikasėkliai) <i>Conifers</i>	1	-	-	-	-	-	1
Šertvūnai <i>Ferns</i>	-	5	-	1	2	-	8
Asiūkliūnai <i>Horsetails</i>	-	-	-	1	-	-	1
Pataisūnai <i>Club mosses</i>	-	1	1	-	-	1	3
Samanos <i>Mosses</i>	1	19	19	26	28	-	93
Dumbliai <i>Algae</i>	-	3	1	4	4	-	12
Grybai <i>Fungi</i>							
Grybai <i>Fungi</i>	3	27	24	27	31	-	112
Kerpės <i>Lichens</i>	12	30	15	6	-	-	63

Šaltinis: Vilniaus universiteto Ekologijos institutas, Botanikos institutas
Source: Institute of Ecology of Vilnius University, Institute of Botany

**3.12 LIETUVOJE APTINKAMŲ GYVŪNŲ, AUGALŲ IR GRYBŲ RŪŠIŲ SKAIČIUS 2008 M.
NUMBER OF ANIMALS, PLANTS AND FUNGI SPECIES FOUND IN LITHUANIA IN 2008**

Augalai, grybai, kerpės, gyvūnai <i>Plants, fungi, lichens, animals</i>	Lietuvoje aptinkamų rūšių skaičius <i>Number of species found in Lithuania</i>			
	Iš viso <i>Total</i>	Rūšys įtrauktos į Lietuvos raudonąją knygą <i>Species included in "Red data book of Lithuania"</i>	Saugomos Berno konvencijos <i>Included in annexes of Bern Convention</i>	
			I ir II prieduose <i>I-II appendixes</i>	III priede <i>III appendix</i>
Gyvūnai <i>Animals</i>				
Žinduoliai <i>Mammals</i>	70	23	16	31
Paukščiai <i>Birds</i>	345	80	224	111
Ropliai <i>Reptiles</i>	7	2	3	4
Varliagyviai <i>Amphibians (Batrachians)</i>	13	4	7	6
Žuvys ir apskritažiomeniai <i>Fish and cyclostomes</i>	99	8	1	25
Moliuskai <i>Molluscs</i>	163	5	-	1
Vorai <i>Chelicerata (Arachnida)</i>	451	2	-	-
Vabzdžiai <i>Insects</i>	15 000	128	20	1
Vėžiagyviai <i>Crustaceans</i>	210	4	-	1
Dėlės <i>Leeches</i>	22	1	-	1
Augalai <i>Plants</i>				
Magnolijūnai (Gaubtasėkliai) <i>Flowering plants</i>	1 350	221	11	-
Pušūnai (Plikasėkliai) <i>Conifers</i>	3	1	-	-
Šertvūnai <i>Ferns</i>	23	8	3	-
Asiūkliūnai <i>Horsetails</i>	7	1	-	-
Pataisūnai <i>Club mosses</i>	7	3	-	-
Samanos <i>Mosses</i>	450	93	3	-
Dumbliai <i>Algae</i>	2 000	12	-	-
Grybai <i>Fungi</i>				
Grybai <i>Fungi</i>	6 000	112	-	-
Kerpės <i>Lichens</i>	500	63	-	-

Šaltinis: Vilniaus universiteto Ekologijos institutas, Botanikos institutas
Source: Institute of Ecology of Vilnius University, Institute of Botany

**3.13 GAMTINIUOSE, BIOSFEROS REZERVATUOSE IR NACIONALINIUOSE PARKUOSE APTIKTŲ
AUGALŲ, GRYBŲ IR GYVŪNŲ RŪŠIŲ SKAIČIUS 2008 M.
SPECIES OF PLANTS, MUSHROOMS, LICHENS AND ANIMALS FOUND IN STRICT NATURE,
BIOSPHERE RESERVES AND NATIONAL PARKS IN 2008**

Augalai, grybai, kerpės, gyvūnai <i>Plants, fungi, lichens, animals</i>	Gamtiniai, biosferos rezervatai <i>Strict nature, biosphere reserves</i>				Nacionaliniai parkai <i>National parks</i>			
	Čepkelių	Kamanų	Viešvilės	Žuvinto	Aukštaitijos	Dzukijos	Kuršių nerijos	Žemaitijos
Augalai <i>Plants</i>	881	969	996	987	935	1 194	632	1 252
Įrašytų į Lietuvos raudonąją knygą <i>Included in "Red data book of Lithuania"</i>	55	45	49	30	66	100	30	69
Europos Bendrijos svarbos rūšys * <i>Species of Community interest *</i>	6	2	4	2	6	9	1	3
Grybai ir kerpės <i>Fungi and lichens</i>	392	403	1098	292	651	1029	...	754
Įrašytų į Lietuvos raudonąją knygą <i>Included in "Red data book of Lithuania"</i>	13	8	28	6	25	43	5	48
Europos Bendrijos svarbos rūšys * <i>Species of Community interest *</i>	0	0	0	0	0	0	0	0
Gyvūnai <i>Animals</i>	2795	2531	3551	2512	2931	1393	...	2258
Bestuburiai <i>Invertebrate</i>	2540	2288	3340	2200	2601	1084	...	1972
Įrašytų į Lietuvos raudonąją knygą <i>Included in "Red data book of Lithuania"</i>	30	18	22	21	27	43	14	22
Europos Bendrijos svarbos rūšys * <i>Species of Community interest *</i>	4	9	7	4	2	8	1	13
Žuvys <i>Fish</i>	13	5	11	23	40	38	74	32
Įrašytų į Lietuvos raudonąją knygą <i>Included in "Red data book of Lithuania"</i>	1	0	1	1	2	4	2	2
Europos Bendrijos svarbos rūšys * <i>Species of Community interest *</i>	2	0	3	1	5	6	6	5
Varliagyviai, ropliai <i>Amphibians (Batrachians), reptiles</i>	15	10	12	15	14	19	13	14
Įrašytų į Lietuvos raudonąją knygą <i>Included in "Red data book of Lithuania"</i>	4	1	2	2	2	7	1	3
Europos Bendrijos svarbos rūšys * <i>Species of Community interest *</i>	1	3	4	2	5	11	0	7
Paukščiai <i>Birds</i>	186	185	147	231	225	198	276	191
Įrašytų į Lietuvos raudonąją knygą <i>Included in "Red data book of Lithuania"</i>	49	45	33	58	61	37	64	52
Europos Bendrijos svarbos rūšys * <i>Species of Community interest *</i>	47	45	31	42	54	23	37	43
Žinduoliai <i>Mammals</i>	41	43	41	43	51	54	40	49
Įrašytų į Lietuvos raudonąją knygą <i>Included in "Red data book of Lithuania"</i>	10	8	11	6	11	15	8	13
Europos Bendrijos svarbos rūšys * <i>Species of Community interest *</i>	5	10	13	3	6	15	2	16

... Nėra duomenų *Not available*

* Europos bendrijos svarbos rūšys - ES paukščių direktyvos I priedo rūšys ir ES natūralių buveinių ir laukinės faunos ir floros apsaugos direktyvos II ir IV priedo rūšys
Species of Community interest - Directive on the conservation of wild birds (Appendix I) and Directive on the conservation of natural habitats and of wild fauna and flora (Appendix II and IV)

Šaltinis: Valstybinė saugomų teritorijų tarnyba prie Aplinkos ministerijos
Source: State Service for Protected Areas under the Ministry of Environment

3.14 RETŲ IR SAUGOMŲ PAUKŠČIŲ LIZDAVIEČIŲ SKAIČIUS NESTS OF RARE AND PROTECTED BIRDS

2009 07 03

Miškų urėdija, nacionalinis parkas <i>State forest enterprise, national park</i>	Juodasis gandras <i>Ciconia nigra</i>	Mažasis erelis rėksnys <i>Aquila pomarina</i>	Jūrinis erelis <i>Haliaeetus albicilla</i>	Erelis žuvininkas <i>Pandion haliaetus</i>	Juodasis peslys <i>Milvus migrans</i>	Vapsvaėdis <i>Pernis apivorus</i>	Vištvanagis <i>Accipiter gentilis</i>	Sketsakalis <i>Falco subbuteo</i>	Pelėsakalis <i>Falco tinnunculus</i>	Gervė <i>Grus grus</i>	Iš viso <i>Total</i>
Alytaus	15	11	2	-	-	-	8	-	-	11	47
Anykščių	11	21	-	-	-	-	3	-	-	1	36
Biržų	17	26	-	-	-	3	15	5	-	4	70
Druskininkų	10	-	4	-	-	-	2	2	-	4	22
Dubravos	3	5	7	-	-	-	8	1	-	8	32
Ignalinos	9	15	7	5	4	1	15	-	-	14	70
Jonavos	6	-	-	-	-	-	1	-	-	1	8
Joniškio	9	6	-	-	-	-	3	7	-	14	39
Jurbarko	16	4	3	-	-	1	3	2	-	9	38
Kaišiadorių	11	32	5	-	7	10	10	4	-	6	85
Kauno	13	13	1	-	-	2	1	-	-	5	35
Kazlų Rūdos	9	1	2	-	-	-	4	4	-	19	39
Kėdainių	29	103	3	-	-	-	15	7	-	4	161
Kretingos	7	-	1	-	-	1	13	4	4	9	39
Kupiškio	4	8	-	-	-	-	5	-	-	2	19
Kuršėnų	3	1	-	-	-	-	-	-	-	3	7
Marijampolės	19	13	-	-	1	-	5	2	-	22	62
Mažeikių	2	5	-	-	-	4	4	-	-	16	31
Nemenčinės	10	9	6	-	2	1	10	3	-	5	46
Pakruojo	11	25	-	-	-	-	2	-	-	9	47
Panevėžio	22	26	-	-	-	2	5	-	-	22	77
Prienų	7	7	8	-	-	-	4	2	-	12	40
Radviliškio	15	7	1	-	-	1	9	2	-	12	47
Raseinių	11	1	8	-	1	-	2	1	-	9	33
Rietavo	13	-	-	-	-	-	6	1	-	10	30
Rokiškio	9	19	5	-	-	2	12	1	-	3	51
Šakių	14	1	-	-	-	5	6	-	-	19	45
Šalčininkų	5	3	5	-	-	-	7	-	-	7	27
Šiaulių	5	7	2	-	-	-	1	3	-	9	27
Šilutės	15	15	25	1	2	2	6	-	-	32	98
Švenčionėlių	8	16	2	13	1	4	17	3	-	13	77
Tauragės	21	16	2	1	-	1	3	3	-	30	77
Telšių	13	9	7	-	-	1	9	8	-	35	82
Tytuvėnų	8	2	1	-	-	-	4	-	-	4	19
Trakų	3	7	6	-	1	2	5	2	-	6	32
Ukmergės	29	36	-	1	-	1	10	-	-	1	78
Utenos	10	27	2	3	8	1	-	-	-	6	57
Valkininkų	1	2	1	-	-	-	2	-	-	2	8
Varėnos	9	-	1	-	1	1	3	-	-	6	21
Veisiejų	7	2	4	-	-	-	-	1	-	16	30
Vilniaus	8	6	6	-	-	-	6	5	-	2	33
Zarasų	11	47	10	4	2	3	18	5	-	11	111
Kuršių nerijos NP	-	-	6	-	-	-	-	-	-	1	7
Iš viso Total	458	554	143	28	30	49	262	78	4	434	2 040
Iš viso 2008 01 01 Total 01.01.2008	468	451	106	30	41	40	245	72	4	526	1 983

Šaltinis: Valstybinis miškotvarkos institutas
Source: Forest Inventory and Management Institute

**3.15 INVENTORIZUOTŲ KERTINIŲ MIŠKO BUVEINIŲ (KMB) SKAIČIUS IR JŲ UŽIMAMAS PLOTAS
MIŠKŲ URĖDIJŲ IR KITŲ VALDYTOJŲ MIŠKUOSE
NUMBER AND AREA OF INVENTORIED WOODLAND KEY HABITATS (WKH'S) IN TERRITORIES OF
STATE FOREST ENTERPRISES AND OTHER MANAGERS**

2009 07 03

Miškų urėdija, nacionalinis parkas, kiti valdytojai <i>State forest enterprise, national park, other managers</i>	KMB skaičius <i>Number of WKHs</i>		KMB plotas <i>Area of WKHs</i> ha	
	Viso <i>Total</i>	Valstybinės reikšmės miškuose <i>In forests of state importance</i>	Viso <i>Total</i>	Valstybinės reikšmės miškuose <i>In forests of state importance</i>
Alytaus	230	198	1 239,7	1 131,2
Anykščių	201	104	439,5	226,7
Biržų	414	327	1 772,4	1 513,5
Druskininkų	212	146	860,3	663,7
Dubravos	176	152	295,7	269,4
Ignalinos	367	241	1 056,7	715,2
Jonavos	206	167	434,5	347,1
Joniškio	127	124	380,2	376,8
Jurbarko	142	125	521,8	463,5
Kaišiadorių	189	144	491,4	395,3
Kauno	187	158	974,1	878,9
Kazlų Rūdos	98	92	339,0	333,0
Kėdainių	674	407	1 617,5	1 103,8
Kretingos	205	148	391,9	310,4
Kupiškio	57	34	128,0	74,5
Kuršėnų	69	63	98,2	93,7
Marijampolės	96	93	316,5	304,5
Mažeikių	318	102	419,4	199,0
Nemenčinės	214	138	515,6	366,3
Pakruojo	146	132	263,2	243,7
Panevėžio	382	314	1 511,4	1 262,5
Prienuų	165	151	782,5	730,9
Radviliškio	167	136	1 031,0	944,9
Raseinių	100	76	287,1	236,6
Rietavo	164	115	319,9	258,4
Rokiškio	205	128	501,8	360,0
Šakių	96	74	438,1	322,6
Šalčininkų	47	36	196,5	184,9
Šiaulių	269	227	585,7	532,1
Šilutės	187	164	445,4	415,7
Švenčionėlių	280	223	846,0	712,9
Tauragės	243	217	574,3	507,4
Telšių	636	388	1 455,2	1 107,6
Tytuvėnų	50	46	188,4	175,0
Trakų	232	165	948,1	752,0
Ukmergės	438	322	1 314,9	990,8
Utenos	281	138	971,7	691,8
Valkininkų	86	66	208,6	196,0
Varėnos	111	56	286,0	156,8
Veisiejų	92	72	278,8	243,3
Vilniaus	219	181	367,7	344,6
Zarasų	161	101	349,9	235,7
Kuršių nerijos NP	23	23	213,5	213,5
Čepkelių rezervatas	1	1	3,3	3,3
Žuvinto rezervatas	4	4	23,7	23,7
Vilniaus miesto miškai	1	1	7,1	7,1
Iš viso Total	8 968	6 520	26 692,5	21 620,2

Šaltinis: Valstybinis miškotvarkos institutas
Source: Forest Inventory and Management Institute

3.16 INVENTORIZUOTŲ KERTINIŲ MIŠKO BUVEINIŲ (KMB) TIPAI
TYPES OF INVENTORIED WOODLAND KEY HABITATS (WKH'S)

2009 07 03

KMB tipas WKH Type	KMB skaičius Number of WKHs	Bendras KMB plotas Total area of WKHs ha	Vidutinis KMB plotas Mean area of WKHs ha
Pagrindiniai KMB tipai General WKHs types			
Eglynai ir mišrūs miškai su eglėmis <i>Spruce and mixed spruce forests</i>	879	2 529,7	2,9
Pušynai ir mišrūs miškai su pušimis <i>Pine and mixed pine forests</i>	872	2 874,2	3,3
Plačialapių miškai <i>Broad-leaved forest</i>	1 635	6 288,6	3,9
Kiti lapuočių miškai <i>Other deciduous forest</i>	866	2 337,0	2,7
Šlapieji juodalksnynai <i>Black alder wetland forest</i>	1 154	3 260,1	2,8
Šlapieji eglynai ir mišrūs miškai su eglėmis <i>Spruce and mixed spruce wetland forest</i>	462	1 395,1	3,0
Pelkiniai pušynai ir beržynai <i>Pine or birch wetland forest</i>	571	2 632,4	4,6
Šlapieji plačialapių miškai <i>Broad-leaved wetland forest</i>	88	274,2	3,1
KMB susiję su kraštovaizdžio elementais WKHs related to landscape elements			
Upės šlaitas <i>Slope towards watercourse</i>	156	552,1	3,5
Ežero arba šlapynės šlaitas <i>Slope towards lake or wetland</i>	92	331,9	3,6
Upelio šlaitas <i>Stream bank</i>	242	953,6	4,0
Upės salpa <i>Low bank and floodplain of river</i>	20	99,7	5,0
Upelio salpa <i>Floodplain of stream</i>	34	106,3	3,1
Ežero krantas <i>Shore of lake</i>	22	55,3	2,5
Išdžiūstančio vandens telkinio krantas <i>Shore of a temporary water body</i>	4	9,0	2,3
Šaltiniuota vieta <i>Spring-influenced area</i>	32	77,3	2,4
Karbonatingos žemapelkės arba drėgnos pievos pakraštys <i>Surrounding of calcareous fen or moist meadow</i>	2	1,7	0,9
Bebravietė <i>Area influenced by beaver dam</i>	40	163,4	4,1
Nedidelės salos ir pusiasaliai vandens telkiniuose bei šlapžemėse <i>Small islands or peninsulas in water or wetland</i>	46	58,1	1,3
Šlaitas <i>Slope</i>	119	316,8	2,7
Raguva <i>Ravine</i>	82	267,0	3,3
KMB susiję su pažaidomis ir miško sukcesija WKHs related to disturbance and forest history			
Gaisravietė <i>Fire-scarred forest</i>	8	380,4	47,5
Seniai užžėlusi medžiais apaugusi pieva arba ganykla <i>Overgrown wooded grassland (previous meadow or pasture)</i>	270	592,8	2,2
Neseniai užžėlusi medžiais apaugusi pieva arba ganykla <i>Recently overgrown wooded grassland</i>	40	96,4	2,4
Tebeganoma medžiais apaugusi ganykla <i>Still managed wooded pasture</i>	18	29,2	1,6
Pavienis medis milžinas <i>Giant tree</i>	626	92,0	0,1
Medžių milžinų grupė <i>Group of giant trees</i>	475	637,5	1,3
Senas parkas <i>Old park</i>	99	254,8	2,6
Miško sala dirbamuose laukuose <i>Forest island in arable land</i>	14	25,7	1,8
Iš viso	8 968	26 692,5	3,0
Total			

Šaltinis: Valstybinis miškotvarkos institutas
 Source: Forest Inventory and Management Institute