

2008 m. Lietuvoje sunaudojamas apvaliosios medienos kiekis ir toliau palaipsniui mažėjo. Per 2008 m. Lietuvoje sunaudota apie 4,8 mln. m³ apvaliosios medienos, t.y. 6% mažiau nei prieš metus. Prieš metus, t.y. 2007 m. medienos suvartojimą mažino didelė medienos paklausa ir kainos užsienio rinkose. Vietiniai gamintojai negalėjo pasiūlyti tokios aukštos kainos ir nemaži medienos kiekiai, kurie būdavo perdirbami Lietuvoje, buvo eksportuoti. 2008 m. situacija visiškai pasikeitė. Dėl pasaulinės finansų krizės, medienos paklausa drastiškai sumažėjo visur, tiek užsienio, tiek vidaus rinkose. Nesant paklausos, medienos ruošos apimtys per metus sumažėjo dešimtadaliu, o importas per pusę. Kritus medienos kainoms užsienio rinkose, eksportas sumažėjo trečdaliu.

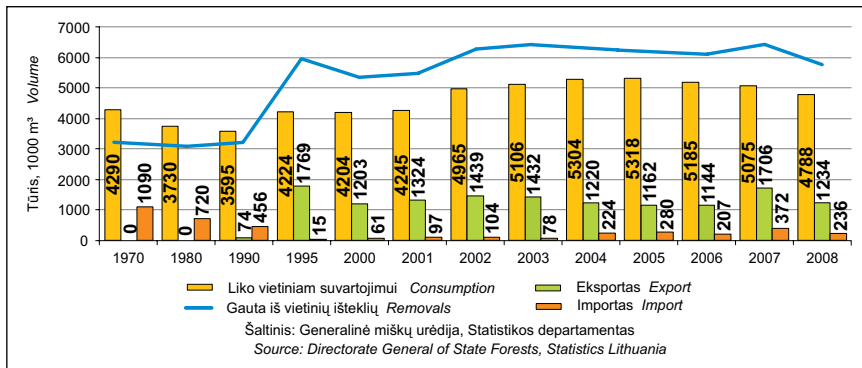
Apvaliosios medienos paklausa pradėjo mažėti 2007 m. antroje pusėje. Paklausa ir kainos mažėjo visus 2008 m. Vidutinė apvaliosios medienos kaina miškų urėdijose per metus sumažėjo trečdaliu. 2007 m. gruodį ji siekė 156 Lt/m³, o tuo pačiu 2008 m. lai-

The annual consumption of roundwood has been decreasing over the last few years. The consumption of roundwood decreased to around 4.8 million m³ in 2008 (5.1 million m³ in 2007). Consumption decreased due to increase of prices in foreign roundwood markets in 2007. Local producers can't offer such high prices and wood in previous years processed in Lithuania was exported to other countries. The situation has been changed completely in 2008. Demand significantly dropped both in foreign and domestic markets. Poor demand caused decrease of fellings by 10% and imports by 50%. Export decreased by the half mainly to the low prices.

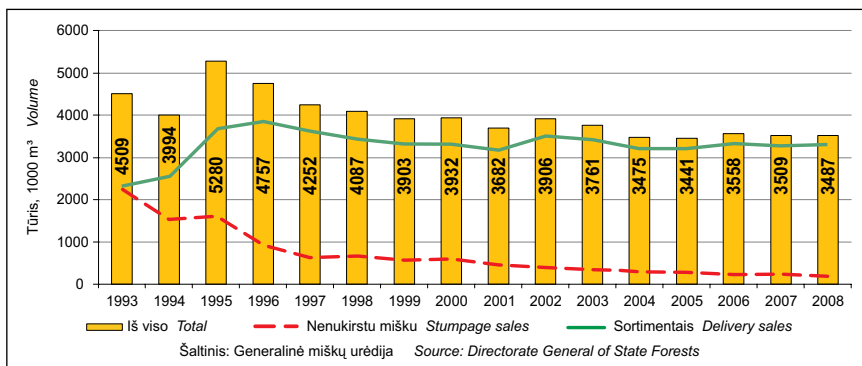
Roundwood demand started shrink in the second half of 2007 and continued during 2008. Average roundwood price in State forest enterprises dropped by third during 2008. Average roundwood roadside price decreased from 156 LTL/m³ in December 2007 to 106 LTL/m³ in December 2008.

The exports of industrial roundwood decreased

9.1 APVALIOSIOS MEDIENOS RUOŠA IR PREKYBA JA 1970-2008 M.
ROUNDWOOD REMOVALS AND TRADE, 1970-2008



9.2 APVALIOSIOS MEDIENOS PARDAVIMAS NENUKIRSTU MIŠKU IR SORTIMENTAIS VALSTYBINIUOSE MIŠKUOSE 1993-2008 M.
SALES OF ROUNDWOOD AND STANDING TIMBER IN STATE FORESTS, 1993-2008



kotarpriu - 106 Lt/m³. Apvaliosios medienos kainos pateikiamos miško kelkraštyje (be PVM).

Apvaliosios padarinės medienos 2008 m. eksportuota 1,17 mln. m³, t.y. 30% mažiau nei 2007 m. Eksportas tolygiai mažėjo visus metus. Paskutinį ketvirtį eksportuota 213 tūkst. m³, arba per pus mažiau nei 2007 m.

Per metus į Švediją eksportuota 427 tūkst. m³ medienos. Bendras eksportuotas medienos kiekis, lyginant su 2007 m., buvo 7% mažesnis. Daugiausiai medienos išvežta antrą ketvirtį - 128 tūkst. m³. Eksportas pradėjo mažėti trečią ketvirtį. Mažiausia medienos išvežta per paskutinį ketvirtį, kai eksportas sumažėjo iki 72 tūkst. m³.

Apvaliosios medienos eksportas į Lenkiją 2008 m. sumažėjo per pusę, iki 246 tūkst. m³. Eksporto mažėjimas prasidėjo pirmą ketvirtį ir tęsėsi iki birželio mėn. Paskutinį ketvirtį eksportas į Lenkiją, priešingai nei į Švediją ar Suomiją, nežymiai išaugo ir siekė 67 tūkst. m³.

Eksportas į Suomiją 2008 m. sumažėjo 16%. Nuo metų pradžios eksportuota 244 tūkst. m³ medienos. Per paskutinius tris mėnesius į Suomiją išvežtas mažiausias medienos kiekis - 34 tūkst. m³, t.y. trigubai mažiau nei 2007 m.

from 1.71 million m³ to 1.17 million m³. The volumes of exported roundwood steady decreased during all year. Exports over the last quarter diminished by 50% to 213,000 m³ compared with 2007.

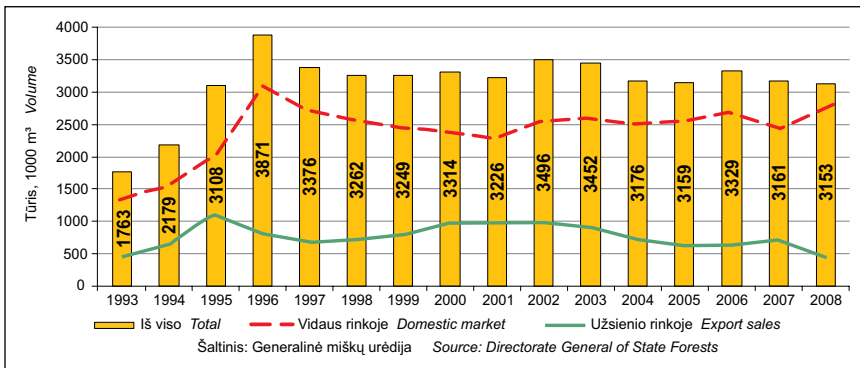
The sales to the Swedish market decreased by 7% to 427,000 m³. Export grew in the second quarter to the highest amount 128,000 m³. Gradual decrease occurs in the third quarter. Export declined to 72,000 m³ in the last quarter.

Industrial roundwood export to the Poland decreased from 349,000 m³ to 246,000 m³. Exports slow down continue to the May. Since June export to the Poland recovered, contrarily to the other countries. Sales grew up to 67,000 m³ in the last quarter.

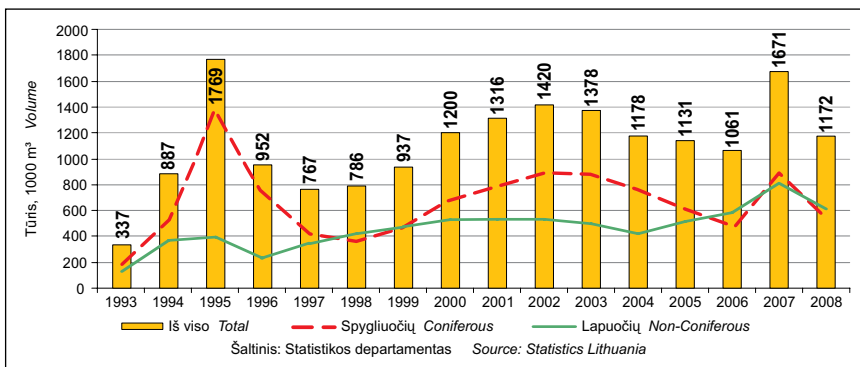
Exports to Finland diminished by 16% and amounted to 244,000 m³. Sales in this market during the last quarter slow down to 34,000 m³. It was three times less comparing with 2007.

The deliveries into Latvia fell by half to 186,000 m³. Exports especially dropped in the last quarter (26,000 m³). Exports to Estonia grew up by 44% to 40,000 m³. Main part of this amount consisted of logs (30,000 m³).

9.3 MIŠKŲ URĖDIJŲ PAGAMINTOS APVALIOSIOS MEDIENOS PARDAVIMAS VIDAUS IR UŽSIENIO RINKOSE 1993–2008 M.
DELIVERY SALES OF ROUNDWOOD IN STATE FOREST ENTERPRISES, 1993-2008



9.4 APVALIOSIOS PADARINĖS MEDIENOS EKSPORTAS 1993–2008 M.
EXPORTS OF INDUSTRIAL ROUNDWOOD, 1993-2008



Apvaliosios medienos eksportas į Latviją 2008 m. sumažėjo per pusę iki 186 tūkst. m³. Ypatingai mažai - 26 tūkst. m³ medienos - išvežta paskutinį ketvirtį. Medienos eksportas į Estiją išaugo 44% iki 40 tūkst. m³. Eksporto pagrindą sudarė spygliuočių rąstai – 30 tūkst. m³.

2008 m. importuota 155 tūkst. m³ apvaliosios medienos, arba per pus mažiau nei 2007 m. Paskutinį ketvirtį medienos importuota 29 tūkst. m³, arba tris kartus mažiau nei 2007 m. Pagrindine medienos tiekėja išliko Baltarusija, iš kurios įvežta 87 tūkst. m³ medienos, t.y. 56% bendro kiekio. Medienos importas iš jos paskutinį ketvirtį sumažėjo iki 5 tūkst. m³. Importas iš Ukrainos sumažėjo 58% iki 43 tūkst. m³. Spygliuočių popiermedžių importo atsisakyta ir vežti tik rąstai. Pusė šių rąstų įvežta per paskutinį ketvirtį. Lapuočių medienos per metus importuota 30 tūkst. m³. Ažuolo rąstų importas per metus nuo 34 tūkst. m³ sumažėjo iki 28 tūkst. m³. 2008 m. importas iš Latvijos nuo 4 tūkst. m³ išaugo iki 15 tūkst. m³.

2008 m. miškų urėdijos pardavė 3,15 mln. m³ apvaliosios medienos, arba beveik tiek pat kaip ir 2007 m. Malkinės medienos pardavimai per metus išaugo 9% iki 0,84 mln. m³. Spygliuočių rąstų parduota

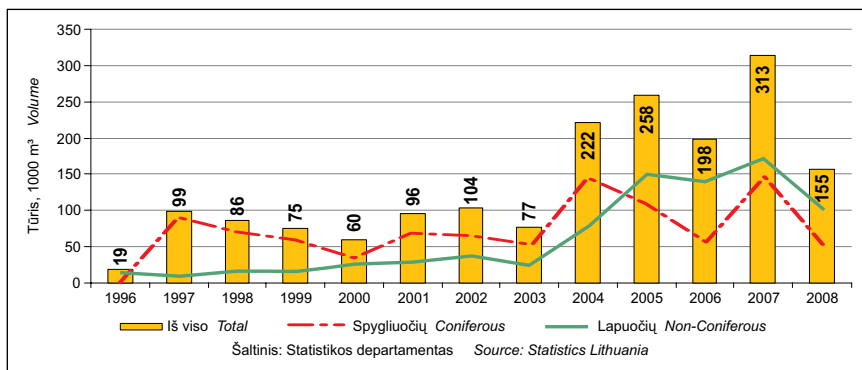
Imports of industrial roundwood decreased by 50% to 155,000 m³. Roundwood import fell down to 29,000 m³ in the last quarter. It was three times less comparing with the same period in 2007. The main supplier was Belarus with 87,000 m³. It was more than half of all import. Sharp decrease of Imports was noticed in the last quarter (5,000 m³).

Imports from Ukraine decreased by 58% to 43,000 m³. Imports of conifers pulpwood was discontinued at all, only logs were imported. Half of them were imported in the last quarter. Hardwood import amounted to 30,000 m³ in 2008. Import of oak logs decreased from 34,000 m³ to 28,000 m³. Roundwood purchases from Latvia increased from 4,000 m³ to 15,000 m³.

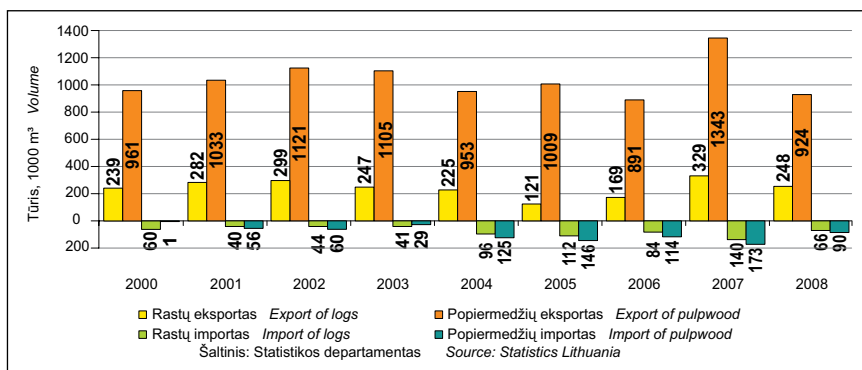
State forest enterprises sold 3.15 million m³ roundwood during 2008, i.e. the same amount like the year before. Sales of firewood and fibre wood increased by 9% to 0.84 million m³. Coniferous logs amounted to 0.95 million m³ or 13% less than in 2007. For broadleaf logs, the sales decreased by 3% to 0.69 million m³.

The sales of spruce sawlogs decreased by 26% to 0.28 million m³. Pine sawlogs decreased by 9% to 0.29 million m³. Sales of small-sized coniferous logs (0.38 million m³) remained at the

9.5 APVALIOSIOS PADARINĖS MEDIENOS IMPORTAS 1996–2008 M. IMPORTS OF INDUSTRIAL ROUNDWOOD, 1996-2008



9.6 EKSPORTUOJAMOS IR IMPORTUOJAMOS APVALIOSIOS PADARINĖS MEDIENOS SORTIMENTINĖ SUDĖTIS 2000–2008 M. STRUCTURE OF EXPORTED AND IMPORTED INDUSTRIAL ROUNDWOOD, 2000-2008



0,95 mln. m³, arba 13% mažiau nei 2007 m. Lapuočių rąstų pardavimai sumažėjo 3% iki 0,69 mln. m³.

Eglės pjautinųjų rąstų pardavimai 2008 m. sumažėjo 26% iki 0,28 mln. m³. Pušies pjautinųjų rąstų parduota 0,29 mln. m³, arba 9% mažiau nei prieš metus. Smulkiųjų spygliuočių pjautinųjų pardavimai per metus beveik nepasikeitė ir siekė 0,38 mln. m³. Vidutinė eglės rąstų kaina nuo 213 Lt/m³ 2007 m. sumažėjo iki 187 Lt/m³ 2008 m., o pušies nuo 212 Lt/m³ iki 196 Lt/m³. Smulkiųjų spygliuočių rąstų kaina nuo 164 Lt/m³ smuko iki 147 Lt/m³.

Popiermedžių pardavimas išaugo 16% iki 0,67 mln. m³. Eglės popiermedžių parduota 9% daugiau nei 2007 m. Jų vidutinė kaina 2008 m. siekė 99 Lt/m³ (2007 m. - 137 Lt/m³). Pušies ir beržo popiermedžių pardavimai išaugo atitinkamai 26% ir 22%. Pušies popiermedžio kainos nuo 143 Lt/m³ 2007 m. sumažėjo iki 98 Lt/m³ 2008 m. Beržo atitinkamai siekė 157 Lt/m³ ir 111 Lt/m³.

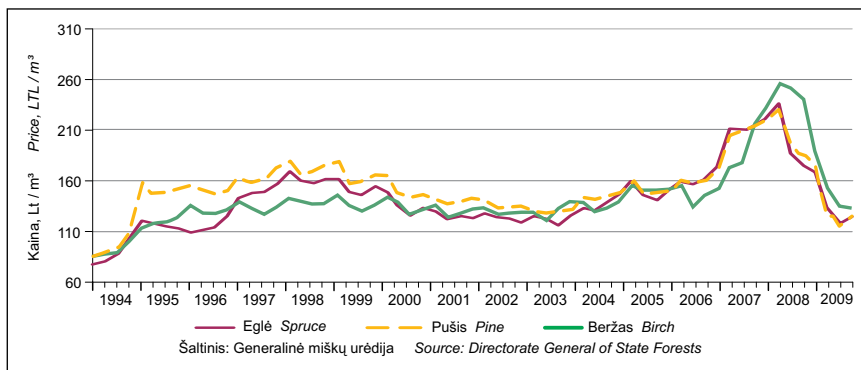
2008 m. iš valstybinių miškų nenukirstu mišku parduota 187 tūkst. m³ medienos (2007 m. - 231 tūkst. m³).

same level as in 2007. Average prices for spruce sawlogs dropped from 213 LTL/m³ in 2007 to 187 LTL/m³ in 2008. Corresponding estimates for pine sawlogs were 212 LTL/m³ and 196 LTL/m³. Small-sized logs prices decreased from 164 LTL/m³ to 147 LTL/m³.

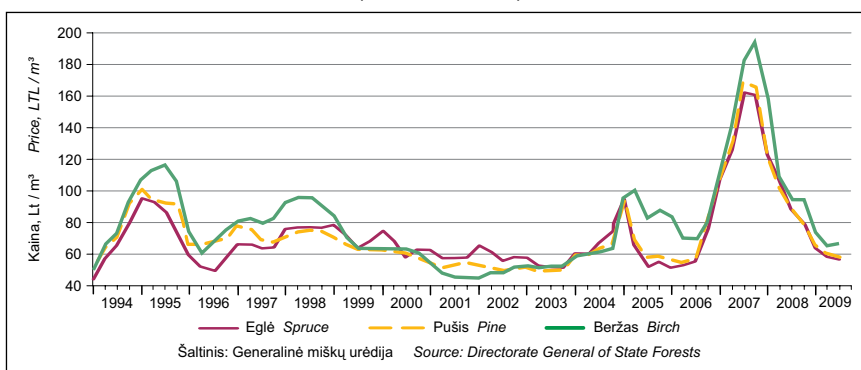
The sales of pulpwood increased by 16% to 0.67 million m³. The volume of sold spruce pulpwood grew by 9%. The average annual price of spruce pulpwood fell from 137 LTL/m³ in 2007 to 99 LTL/m³ in 2008. Sales of pine and birch pulpwood increased 26% and 22% respectively. The average annual price of pine pulpwood fell from 143 LTL/m³ in 2007 to 98 LTL/m³ in 2008, birch from 157 LTL/m³ to 111 LTL/m³.

Stumpage sales in state forest amounted to 187,000 m³ (231,000 m³ in 2007).

9.7 RĄSTŲ, PAGAMINTŲ VALSTYBINIUOSE MIŠKUOSE, KAINOS KETVIRČIAIS 1994–2009 M. (MIŠKO SANDĖLYJE BE PVM)
ROADSIDE PRICES OF LOGS IN STATE FORESTS BY QUARTERS (WITHOUT VAT), 1994-2009



9.8 POPIERMEDŽIŲ, PAGAMINTŲ VALSTYBINIUOSE MIŠKUOSE, KAINOS KETVIRČIAIS 1994–2009 M. (MIŠKO SANDĖLYJE BE PVM)
ROADSIDE PRICES OF PULPWOOD IN STATE FORESTS BY QUARTERS (WITHOUT VAT), 1994-2009



**9.1 MEDIENOS PARDAVIMAS NENUKIRSTU MIŠKU VALSTYBINIUOSE MIŠKUOSE
KETVIRČIAIS 1997–2008 M.
STUMPAGE SALES IN STATE FORESTS, 1997-2008**

1000 m³

Ketvirtis Quarter	Metai Year											
	1997	1998	1999	2000	2001	2002	2003	2004	2005	2006	2007	2008
I	249	277	245	317	214	223	231	141	167	126	124	90
II	128	90	69	94	59		39	34	29	20	25	24
III	73	62	69	58	51	60	42	31	28	23	27	19
IV	189	225	186	131	146	118	46	93	58	60	54	55
Iš viso Total	639	654	569	600	470	401	358	299	281	229	231	187

Šaltinis: Generalinė miškų urėdija
Source: Directorate General of State Forests

**9.2 APVALIOSIOS MEDIENOS, PAGAMINTOS VALSTYBINIUOSE MIŠKUOSE, PARDAVIMAS
IR SUNAUDOJIMAS KETVIRČIAIS 1996–2008 M.
ROUNDWOOD DELIVERY SALES AND CONSUMPTION IN STATE FORESTS, 1996-2008**

1000 m³

Ketvirtis Quarter	Metai Year												
	1996	1997	1998	1999	2000	2001	2002	2003	2004	2005	2006	2007	2008
I	1 013	937	861	878	887	939	844	1 049	933	796	955	871	700
II	961	864	808	773	825	735	909	850	728	761	761	834	835
III	1 025	807	783	773	807	760	918	902	773	783	802	765	851
IV	872	760	810	825	795	792	833	651	742	819	810	690	766
Iš viso Total	3 871	3 376	3 262	3 249	3 314	3 226	3 504	3 452	3 176	3 159	3 329	3 161	3 153

Šaltinis: Generalinė miškų urėdija
Source: Directorate General of State Forests

**9.3 LNMMA* APMATUOTI MEDIENOS KIEKIAI 2006–2008 M.
AMOUNT OF MEASURED WOOD BY LAITS* IN 2006-2008**

Sortimentai Roundwood assortments	Apmatuotas medienos kiekis Amount of measured wood 1000 m ³		
	2006	2007	2008
Rąstai Logs			
Eglės Spruce	157,5	215,1	144,4
Pušies Pine	192,5	223,8	160,5
Popiermedis Pulpwood			
Eglės Spruce	21,9	181,5	122,1
Pušies Pine	20,1	171,2	75,9
Beržo Birch	18,2	150,4	196,6
Drebulės Aspen	2,5	15,6	2,8
Kitos Other	-	-	5,9
Smulkinta mediena (skiedra) Wood chips and particles			
Smulkinta mediena (skiedra) Wood chips and particles	50,9	39,7	180,7
Viso Total	463,6	997,2	888,8

* LNMMA - Lietuvos nepriklausomų medienos matuotojų asociacija
LAITS - Lithuanian Association of Impartial Timber Scalars

Šaltinis: Lietuvos nepriklausomų medienos matuotojų asociacija
Source: Lithuanian Association of Impartial Timber Scalars

**9.4 APVALIOSIOS MEDIENOS PARDAVIMAS MIŠKŲ URĖDIJOSE 2008 M.
DELIVERY SALES OF ROUNDWOOD IN STATE FOREST ENTERPRISES IN 2008**

1000 m³

Miškų urėdija State forest enterprise	Iš viso Total	Rąstai Logs				Popiermedžiai Pulpwood					Plokščių mediena Fibrewood (wood for board industry)	Malkos Fuelwood
		Iš viso Total	Spygliuočių Coniferous	Kietųjų lapuočių Hardwood broadleaves	Minkštųjų lapuočių Softwood broadleaves	Iš viso Total	Beržo Birch	Eglės Spruce	Pušies Pine	Drebulės Aspen		
Alytaus	43,6	23,5	15,6	1,3	6,6	3,8	1,4	1,5	1,0	-	7,1	9,1
Anykščių	63,5	36,4	23,0	1,1	12,3	14,2	3,1	9,4	1,6	-	0,6	12,4
Biržų	97,7	47,0	15,4	2,3	29,3	29,9	9,8	6,6	0,2	3,4	9,1	11,5
Druskininkų	44,1	24,5	22,4	-	2,1	12,8	3,3	1,0	8,4	0,2	3,6	3,2
Dubravos	50,8	33,6	22,7	0,4	10,5	7,2	2,8	2,8	1,6	-	4,4	5,5
Ignalinos	54,0	28,8	16,7	0,0	12,0	9,6	5,0	3,4	1,1	-	4,8	10,9
Jonavos	70,5	32,9	15,5	1,6	15,8	17,8	8,9	6,1	2,6	0,2	13,3	6,6
Joniškio	66,4	24,4	6,9	6,0	11,5	12,1	6,8	3,3	0,0	-	14,8	15,1
Jurbarko	102,5	62,3	47,8	0,3	14,2	25,5	5,7	5,9	10,7	3,2	6,6	8,0
Kaišiadorių	82,0	41,5	25,9	2,2	13,4	15,4	4,2	5,4	2,6	3,3	10,8	14,1
Kauno	55,7	29,3	7,0	4,8	17,5	6,6	2,5	2,2	0,0	1,8	6,4	13,0
Kazlų Rūdos	93,1	51,3	30,7	-	20,6	21,9	7,9	8,5	5,5	-	11,0	8,9
Kėdainių	82,7	28,9	4,6	8,3	16,0	7,4	5,1	2,2	0,1	0,0	16,5	29,7
Kretingos	84,4	40,3	27,6	1,1	11,7	26,2	10,5	10,5	2,9	2,4	7,6	10,2
Kupiškio	41,2	18,9	6,4	0,5	12,0	11,7	6,1	4,8	0,3	0,5	-	10,6
Kuršėnų	82,0	43,6	17,7	0,1	25,7	16,2	8,6	6,5	0,5	0,6	16,3	5,9
Marijampolės	75,6	35,4	10,8	1,0	23,5	7,8	4,2	2,8	0,0	0,2	17,3	14,9
Mažeikių	107,8	54,1	30,2	0,0	23,9	34,2	11,6	19,7	2,8	-	0,9	18,6
Nemenčinės	64,5	37,7	34,9	0,2	2,7	18,6	5,0	3,4	10,0	0,1	3,3	4,9
Pakruojo	69,9	36,3	6,3	6,6	23,4	8,1	4,4	2,2	-	0,6	10,7	14,3
Panevėžio	134,3	66,6	28,9	4,8	32,8	25,4	14,0	8,5	2,9	-	20,6	21,8
Prienų	66,9	35,7	23,9	0,8	11,0	9,9	2,3	4,1	3,5	-	10,9	10,4
Radvilišio	71,0	34,8	7,7	3,8	23,3	10,1	5,1	4,5	0,0	0,5	14,7	11,2
Raseinių	64,2	34,1	6,6	2,5	25,0	9,4	5,7	3,6	0,1	-	-	20,7
Rietavo	77,7	34,2	18,8	0,4	15,0	23,9	9,7	13,8	0,2	0,1	4,9	14,7
Rokiškio	62,6	39,2	25,8	0,2	13,2	10,4	5,2	4,5	0,6	-	1,7	11,4
Šakių	81,8	43,7	23,9	0,5	19,2	16,9	5,0	6,6	3,5	0,0	1,4	19,8
Šalčininkų	71,6	38,1	30,4	-	7,7	16,7	6,4	5,7	4,5	-	12,3	4,5
Šiaulių	104,5	43,7	26,4	0,5	16,8	26,9	16,8	9,8	0,2	-	23,3	10,6
Šilutės	75,1	41,1	26,8	2,0	12,3	15,4	4,6	8,5	2,3	-	6,5	12,1
Švenčionių	90,4	52,2	41,5	-	10,7	21,7	8,9	3,6	9,2	-	7,9	8,7
Tauragės	114,5	58,1	29,6	0,7	27,8	28,5	9,8	14,4	4,1	0,3	5,6	22,3
Telšių	83,5	45,8	30,8	0,7	14,3	21,0	8,2	10,5	1,5	0,9	4,2	12,5
Tytuvėnų	36,3	20,5	12,4	0,3	7,8	7,1	2,9	3,7	0,4	0,1	1,9	6,7
Trakų	98,8	59,9	48,8	0,8	10,3	11,3	4,5	3,6	3,2	-	14,0	13,7
Ukmergės	139,6	65,6	24,8	8,7	32,1	31,7	8,5	9,3	1,8	3,7	17,3	24,6
Utenos	46,6	22,6	14,5	0,9	7,1	7,1	2,7	2,8	1,5	0,1	1,3	15,7
Valkininkų	67,4	36,4	29,2	0,1	7,2	17,5	3,7	5,5	7,8	0,6	4,7	8,7
Varėnos	50,0	27,0	24,2	-	2,8	14,4	4,8	1,8	7,8	-	2,1	6,5
Veisiejų	56,9	35,6	29,2	0,5	5,8	9,8	2,2	0,9	6,7	-	7,2	4,3
Vilniaus	95,9	53,0	42,1	1,2	9,8	19,9	5,9	6,2	5,4	2,3	12,3	10,6
Zarasų	31,0	22,7	15,4	0,3	7,0	3,4	1,8	1,3	0,3	-	0,3	4,7
Iš viso Total	3 152,7	1 641,1	950,0	67,5	623,7	665,3	255,3	241,4	119,7	25,1	340,1	503,6
Iš viso 2007 Total 2007	3 160,5	1 801,4	1 088,5	75,7	637,2	573,9	208,7	220,7	95,4	30,9	334,1	442,2

Šaltinis: Generalinė miškų urėdija
Source: Directorate General of State Forests

**9.5 MIŠKŲ URĖDIJŲ PARDUOTOS APVALIOSIOS MEDIENOS PASISKIRSTYMAS
PAGAL RINKAS 2008 M.**

DELIVERY SALES OF ROUNDWOOD BY MARKETS IN STATE FOREST ENTERPRISES IN 2008

1000 m³

Miškų urėdija State forest enterprise	Vidaus rinkoje Domestic market	Užsienio rinkoje Export sales	Iš viso Total
Alytaus	34,6	8,9	43,6
Anykščių	50,2	13,3	63,5
Biržų	81,1	16,7	97,7
Druskininkų	40,4	3,7	44,1
Dubravos	43,5	7,3	50,8
Ignalinos	48,5	5,5	54,0
Jonavos	66,0	4,6	70,5
Joniškio	57,0	9,4	66,4
Jurbarko	97,8	4,7	102,5
Kaišiadorių	73,7	8,3	82,0
Kauno	50,5	5,2	55,7
Kazlų Rūdos	88,8	4,2	93,1
Kėdainių	78,2	4,5	82,7
Kretingos	61,2	23,2	84,4
Kupiškio	37,9	3,3	41,2
Kuršėnų	73,8	8,3	82,0
Marijampolės	64,4	11,2	75,6
Mažeikių	100,6	7,2	107,8
Nemenčinės	43,1	21,4	64,5
Pakruojo	65,8	4,1	69,9
Panevėžio	98,0	36,3	134,3
Prienų	64,3	2,6	66,9
Radviliškio	67,7	3,3	71,0
Raseinių	54,1	10,0	64,2
Rietavo	60,6	17,1	77,7
Rokiškio	54,7	7,9	62,6
Šakių	69,4	12,4	81,8
Šalčininkų	65,2	6,4	71,6
Šiaulių	80,7	23,9	104,5
Šilutės	63,5	11,6	75,1
Švenčionėlių	84,7	5,6	90,4
Tauragės	100,3	14,1	114,5
Telšių	77,1	6,4	83,5
Tytuvėnų	34,2	2,1	36,3
Trakų	93,0	5,8	98,8
Ukmergės	134,3	5,3	139,6
Utenos	41,8	4,8	46,6
Valkininkų	62,6	4,8	67,4
Varėnos	42,8	7,2	50,0
Veisiejų	52,5	4,4	56,9
Vilniaus	80,0	15,9	95,9
Zarasų	26,7	4,3	31,0
Iš viso Total	2 765,4	387,3	3 152,7
Iš viso 2007 Total 2007	2 460,4	700,2	3 160,6

Šaltinis: Generalinė miškų urėdija
Source: Directorate General of State Forests

**9.6 PARDUOTI APVALIOSIOS MEDIENOS KIEKIAI IR JOS KAINOS MIŠKŲ URĖDIJOSE
MĖNESIAIS 2007–2008 M.
MONTHLY DELIVERY SALES OF ROUNDWOOD AND ROUNDWOOD PRICES IN STATE FOREST
ENTERPRISES, 2007–2008**

Metai, mėnuo Year, month	Iš viso Total	Rąstai Logs				Popiermedžiai Pulewood					Plokščių mediena Fibrewood (wood for board industry)	Malkos Fuelwood
		Iš viso Total	Spygliuočių Pine, spruce	Kietųjų lapuočių Oak, ash	Minkštųjų lapuočių Birch, alder, aspen	Iš viso Total	Beržo Birch	Eglės Spruce	Pušies Pine	Drebulės Aspen		
Parduoti apvaliosios medienos kiekiai Sales of roundwood 1000 m³												
I	260,2	157,6	95,6	5,7	56,3	46,9	18,1	17,4	9,4	1,3	25,6	29,9
II	300,8	181,3	100,7	9,0	71,5	50,2	20,3	19,3	6,8	2,1	26,9	41,7
III	310,9	191,9	117,5	7,4	67,0	47,3	17,0	19,2	8,0	2,0	27,6	43,2
IV	278,8	167,7	115,7	5,3	46,6	46,0	13,4	21,7	8,6	1,3	29,2	35,6
V	311,7	173,8	117,6	6,3	49,9	57,8	16,9	26,9	10,3	2,1	34,3	44,9
VI	243,1	133,3	80,7	6,3	46,3	43,4	13,8	17,7	7,3	2,5	29,4	36,2
VII	238,0	129,9	78,5	5,6	45,8	47,0	18,6	16,5	7,8	2,3	24,8	35,6
VIII	270,4	146,6	84,5	6,9	55,2	50,8	19,6	19,1	7,3	2,8	31,1	41,0
IX	258,5	139,7	79,2	6,2	54,3	50,2	19,0	18,2	7,9	3,2	30,8	36,9
X	269,4	149,6	84,2	7,0	58,4	51,3	19,9	19,0	7,3	3,3	30,6	36,4
XI	235,6	129,4	74,9	5,9	48,7	51,8	20,7	15,6	9,0	5,4	23,6	30,4
XII	183,1	100,7	59,4	4,1	37,2	31,2	11,5	10,2	5,8	2,5	20,2	30,5
2007	3 160,6	1 801,4	1 088,5	75,7	637,2	573,9	208,7	220,7	95,4	30,9	334,1	442,2
I	265,2	129,7	60,4	5,7	63,6	65,7	24,5	25,3	10,6	2,9	29,8	40,0
II	220,7	121,5	63,2	5,3	53,0	41,7	14,2	16,2	7,3	2,9	25,8	31,4
III	214,0	114,5	65,1	5,7	43,7	44,8	13,6	18,4	10,0	1,9	21,2	33,2
IV	290,9	155,3	97,9	4,0	53,4	77,1	31,5	24,7	18,1	1,4	18,9	39,1
V	287,5	149,8	94,2	5,7	49,8	65,9	25,1	24,9	12,8	2,1	25,1	46,3
VI	256,7	136,0	82,7	5,5	47,8	53,2	19,2	22,0	8,9	2,0	21,5	45,8
VII	280,5	139,1	79,3	6,0	53,8	52,0	22,8	18,0	7,5	1,7	35,4	53,8
VIII	264,9	135,8	77,0	6,4	52,3	50,2	19,8	18,4	8,2	1,4	34,5	44,3
IX	305,9	160,8	91,1	6,8	62,8	57,0	22,0	22,1	8,3	2,1	35,0	53,0
X	308,0	166,2	103,7	5,3	57,2	60,6	24,9	19,5	10,9	2,3	38,2	42,8
XI	244,5	130,8	77,0	6,1	47,7	50,0	19,9	16,3	8,8	1,6	29,1	34,4
XII	213,9	101,7	58,3	4,9	38,5	47,2	17,8	15,6	8,4	2,8	25,5	39,5
2008	3 152,7	1 641,1	950,0	67,5	623,7	665,3	255,3	241,4	119,7	25,1	340,1	503,6
Apvaliosios medienos kainos, Lt/m³ pardavėjo sandėlyje Roundwood prices, LTL/m³ at roadside												
I	138	175	189	316	139	108	110	107	111	67	56	60
II	138	176	190	310	140	108	112	109	112	67	55	60
III	138	174	188	281	139	108	111	108	113	67	57	59
IV	141	178	188	258	143	126	132	126	124	68	58	60
V	139	179	189	253	145	127	139	123	132	69	59	61
VI	138	178	188	257	148	132	147	128	140	75	58	63
VII	150	188	196	297	161	158	176	154	163	75	60	65
VIII	152	191	200	281	167	164	182	163	168	80	61	65
IX	153	192	202	268	170	166	186	165	172	82	61	67
X	161	200	207	302	177	173	195	170	176	83	64	68
XI	165	205	211	322	182	168	195	163	171	84	65	70
XII	156	202	209	294	181	148	182	138	136	77	69	69
2007	147	185	195	287	156	141	157	137	143	77	60	64
I	163	219	223	354	202	139	168	125	122	94	78	81
II	167	217	218	341	204	135	164	123	122	99	78	81
III	161	214	204	360	209	122	133	118	119	98	79	80
IV	142	181	178	317	176	108	111	106	104	93	74	81
V	138	182	174	321	179	104	107	104	101	85	71	81
VI	137	179	171	333	175	104	109	103	101	83	68	81
VII	122	163	161	306	150	92	94	89	89	77	64	80
VIII	122	163	159	313	150	90	93	87	88	74	65	78
IX	123	162	160	301	149	90	94	87	87	61	64	78
X	118	152	159	268	129	90	96	85	85	72	62	76
XI	115	149	153	273	127	84	94	75	76	71	61	77
XII	106	142	147	256	121	79	88	71	72	58	59	73
2008	134	177	174	312	167	103	111	99	98	81	68	79

Šaltinis: Generalinė miškų urėdija
Source: Directorate General of State Forests

**9.7 APVALIOSIOS PADARINĖS MEDIENOS EKSPORTAS PAGAL VALSTYBES 1995–2008 M.
EXPORTS OF INDUSTRIAL ROUNDWOOD BY COUNTRIES, 1995–2008**

1000 m³

Šalis Country	1995	1997	1998	1999	2000	2001	2002	2003	2004	2005	2006	2007	2008
Švedija <i>Sweden</i>	584	373	384	506	620	565	671	579	510	336	252	462	427
Lenkija <i>Poland</i>	18	26	93	205	285	310	170	148	162	416	349	471	246
Suomija <i>Finland</i>	34	16	-	16	13	138	91	99	79	173	139	289	244
Latvija <i>Latvia</i>	38	36	88	47	44	79	172	232	201	122	163	352	186
Rusija <i>Russia</i>	784	273	213	148	222	186	226	202	141	72	54	33	24
Vokietija <i>Germany</i>	-	-	4	15	3	24	42	22	12	0	0	6	0
Ukraina <i>Ukraine</i>	112	12	-	-	-	-	-	-	-	-	0	0	-
Norvegija <i>Norway</i>	93	-	3	-	0	0	0	22	61	0	0	-	0
Kitos <i>Others</i>	106	28	7	1	13	14	48	74	12	12	103	58	45
Iš viso Total	1 769	764	792	938	1 200	1 316	1 420	1 378	1 178	1 131	1 061	1 671	1 172

Šaltinis: Statistikos departamentas
Source: Statistics Lithuania

**9.8 APVALIOSIOS MEDIENOS EKSPORTAS 2008 M.
EXPORTS OF ROUNDWOOD IN 2008**

Sortimentai Roundwood assortments	Kiekis Quantity	Vertė Value	Pokytis Change 2008/2007	
			Kiekis Quantity	Vertė Value
	1000 m ³	tūkst. Lt 1000 LTL	%	%
Padarinė mediena Industrial roundwood	1 171,7	244 066	-30	-35
Spygliuočių Coniferous	558,4	111 392	-36	-42
Lapuočių Non-Coniferous	613,3	132 674	-24	-27
Malkos Fuelwood	45,4	18 317	32	51
Iš viso Total	1 217,1	262 382	-29	-32
Iš viso 2007 Total 2007	1 705,9	387 160	-	-

Šaltinis: Statistikos departamentas
Source: Statistics Lithuania

**9.9 APVALIOSIOS PADARINĖS MEDIENOS EKSPORTAS PAGAL VALSTYBES 2008 M.
EXPORTS OF INDUSTRIAL ROUNDWOOD BY COUNTRIES IN 2008**

Šalis Country	Spygliuočių Coniferous		Lapuočių Non-coniferous		Iš viso Total	
	1000 m ³	tūkst. Lt 1000 LTL	1000 m ³	tūkst. Lt 1000 LTL	1000 m ³	tūkst. Lt 1000 LTL
Švedija <i>Sweden</i>	222,2	42 567	204,8	41 709	426,9	84 276
Lenkija <i>Poland</i>	57,0	8 838	189,1	34 079	246,1	42 917
Suomija <i>Finland</i>	140,1	28 864	103,7	26 049	243,8	54 914
Latvija <i>Latvia</i>	72,1	15 685	113,5	29 767	185,6	45 452
Estija <i>Estonia</i>	39,7	10 444	0,4	452	40,1	10 896
Rusija <i>Russia</i>	23,9	3 522	-	-	23,9	3 522
Liuksemburgas <i>Luxembourg</i>	-	-	1,8	467	1,8	467
Čekija <i>Czech Republic</i>	1,1	220	-	-	1,1	220
Kitos <i>Other</i>	2,3	1 251	0,1	152	2,4	1 403
Iš viso Total	558,4	111 392	613,3	132 674	1 171,7	244 066
Iš viso 2007 Total 2007	866,1	192 467	805,4	182 530	1 671,5	374 997

Šaltinis: Statistikos departamentas
Source: Statistics Lithuania

**9.10 APVALIOSIOS PADARINĖS MEDIENOS IMPORTAS PAGAL VALSTYBES 1996–2008 M.
IMPORTS OF INDUSTRIAL ROUNDWOOD BY COUNTRIES, 1996–2008**

1000 m³

Šalis Country	1996	1997	1998	1999	2000	2001	2002	2003	2004	2005	2006	2007	2008
Baltarusija <i>Belarus</i>	1	45	34	1	3	56	70	31	127	143	113	148	87
Ukraina <i>Ukraine</i>	-	2	5	8	12	15	8	14	49	56	38	104	43
Rusija <i>Russia</i>	18	49	45	66	44	24	25	29	28	31	22	44	5
Kitos <i>Other</i>	0	4	2	0	1	1	1	3	18	29	24	17	20
Iš viso Total	19	100	86	75	60	96	104	77	222	258	198	313	155

Šaltinis: Statistikos departamentas
Source: Statistics Lithuania

**9.11 APVALIOSIOS MEDIENOS IMPORTAS 2008 M.
IMPORTS OF ROUNDWOOD IN 2008**

Sortimentai Roundwood assortments	Kiekis Quantity	Vertė Value	Pokytis Change 2008/2007		
			Kiekis Quantity	Vertė Value	
	1000 m ³	tūkst. Lt 1000 LTL	%	%	
Padarinė mediena <i>Industrial roundwood</i>		155,5	35 111	-50	-50
Spygliuočių <i>Coniferous</i>		55,2	10 704	-61	-63
Lapuočių <i>Non-Coniferous</i>		100,2	24 406	-41	-41
Malkos <i>Fuelwood</i>		58,1	6 789	-2	-11
Iš viso Total		213,6	41 899	-43	-46
Iš viso 2007 Total 2007		372,3	77 836	-	-

Šaltinis: Statistikos departamentas
Source: Statistics Lithuania

**9.12 APVALIOSIOS PADARINĖS MEDIENOS IMPORTAS PAGAL VALSTYBES 2008 M.
IMPORTS OF INDUSTRIAL ROUNDWOOD BY COUNTRIES IN 2008**

Šalis Country	Spygliuočių <i>Coniferous</i>		Lapuočių <i>Non-Coniferous</i>		Iš viso <i>Total</i>	
	1000 m ³	tūkst. Lt 1000 LTL	1000 m ³	tūkst. Lt 1000 LTL	1000 m ³	tūkst. Lt 1000 LTL
Baltarusija <i>Belarus</i>	29,7	4 504	57,6	6 549	87,3	11 054
Ukraina <i>Ukraine</i>	13,5	2 634	29,9	14 880	43,4	17 514
Latvija <i>Latvia</i>	4,5	612	10,8	1 870	15,3	2 482
Rusija <i>Russia</i>	3,2	928	1,8	983	5,0	1 911
Lenkija <i>Poland</i>	3,6	583	0,0	5	3,7	589
Kitos <i>Other</i>	0,7	1 443	0,1	118	0,8	1 561
Iš viso Total	55,2	10 704	100,2	24 406	155,5	35 111
Iš viso 2007 Total 2007	142,1	29 109	171,1	41 140	313,2	70 249

Šaltinis: Statistikos departamentas
Source: Statistics Lithuania