

SAUGOMOS TERITORIJOS IR BIOLOGINĖ ĮVAIROVĖ

2010 m. sausio 1 d. nacionalinis saugomų teritorijų tinklas Lietuvoje užėmė 1020,5 tūkst. ha¹. Tai sudarė 15,6 % šalies teritorijos. Palyginus su 2009 m., saugomų teritorijų plotas padidėjo, kadangi 2009 m. buvo patikslintos Asvejos, Biržų, Krekenavos, Kurtuvėnų, Pagramančio, Panemuninių, Pavilnių, Sartų, Veisiejų, Ventos, Verkių regioninių parkų ribos. Taip pat 2009 m. buvo įsteigti Kuršių marių bei Kalvarijos biosferos poligonai.

2010 m. sausio 1 d. bendras „Natura 2000“ teritorijų plotas, įvertinant šių teritorijų persidengimą, buvo 810,1 tūkst. ha². Tai sudarė 12,4 % šalies ploto.

¹ Saugomų teritorijų plotas paskaičiuotas naudojantis GIS programine įranga. Iš saugomų teritorijų ploto yra išimtas jūrinių teritorijų plotas.

² Į bendrą „Natura 2000“ teritorijų plotą neįtrauktas jūrinių teritorijų plotas.

PROTECTED AREAS AND BIODIVERSITY

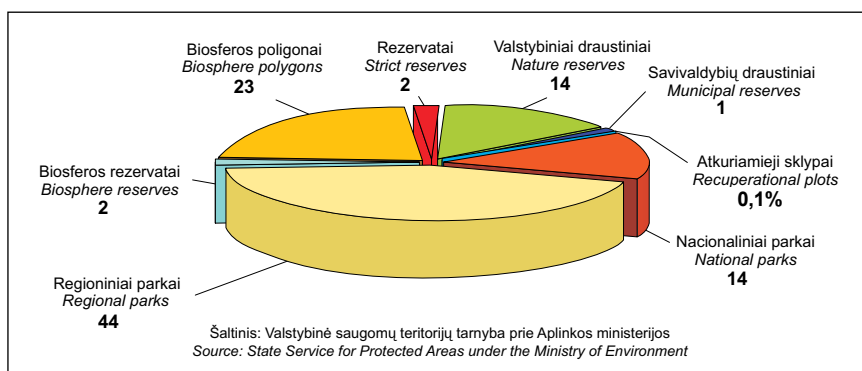
By 1st January 2010, the national network of protected areas covered 1,020,500 ha¹ or 15.6% of the total Lithuanian territory. Protected areas slightly increased compared to 2008, as the boundaries of regional parks Asveja, Biržai, Krekenava, Kurtuvėnai, Pagramantis, Panemuniai, Pavilniai, Sartai, Veisiejai, Venta, Verkiiai were corrected. In addition, biosphere polygons of Curonian lagoon and Kalvarija were established.

At the beginning of 2010, the Natura 2000 network covered 810,000 ha², or 12.4% of the country's territory. This estimate takes into account the overlap of some SPA and pSCI areas.

¹ Protected areas were calculated using GIS software. Sea was excluded from the total of protected areas.

² Sea was excluded from Natura 2000 areas.

3.1 SAUGOMŲ TERITORIJŲ PLOTO PASISKIRSTYMAS PAGAL KATEGORIJAS 2010 01 01 PROPORTION OF PROTECTED AREAS BY CATEGORIES 01.01.2010



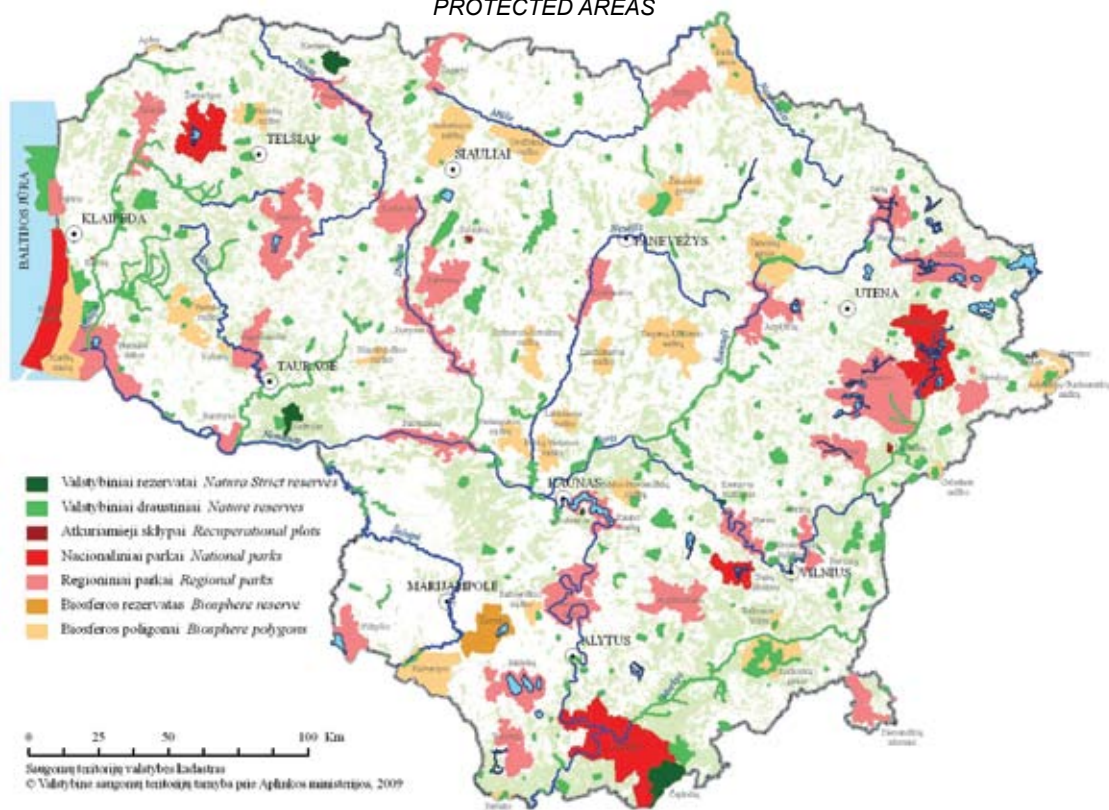
3.1 NATURA 2000 TERITORIJOS 2010 01 01 NATURA 2000 AREAS 01.01.2010

Kategorija Category	Skaičius Number	Plotas Area 1000 ha		Persiden- giantis plotas Overlapping area 1000 ha	% nuo šalies teritorijos % from territory of country
		Iš viso Total	Jūrinių teritorijų Marine areas		
Paukščių apsaugai svarbios teritorijos (PAST) Special Protected Areas (SPA)	77	516,7	29,6	373,2	7,9
Vietovės, atitinkančios buveinių apsaugai svarbių teritorijų (BAST) atrankos kriterijus Proposed Sites of Community Interest (pSCI)	406	651,6	15,0		10,0
Iš viso* Total *	483	810,1	29,6		12,4

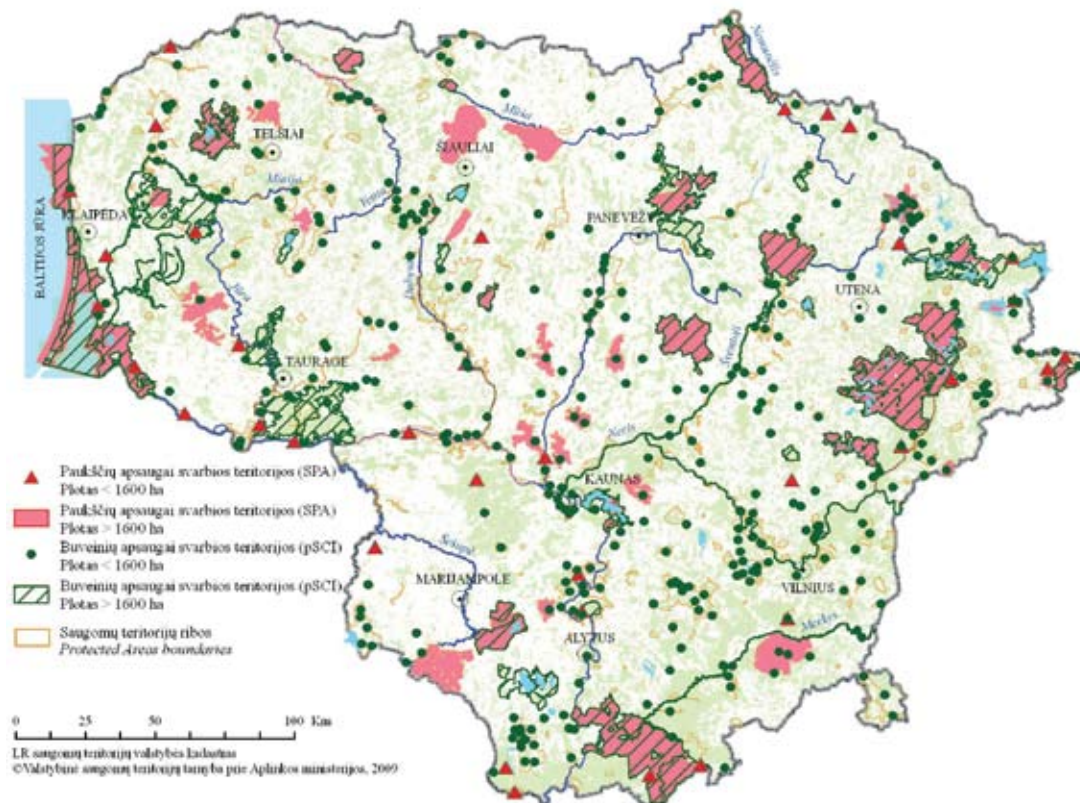
* Plotai ir procentai paskaičiuoti, įvertinus PAST ir BAST persidengimą
Area and percentage excluding overlapping SPA and pSCI areas

Šaltinis: Valstybinė saugomų teritorijų tarnyba prie Aplinkos ministerijos
Source: State Service of Protected Areas under the Ministry of Environment

3.2 SAUGOMOS TERITORIJOS PROTECTED AREAS



3.3 NATURA 2000 TINKLO TERITORIJOS



**3.2 SAUGOMOS TERITORIJOS 2010 01 01
PROTECTED AREAS 01.01.2010**

Kategorija Category	Skaičius Number	Plotas* Area* ha	% nuo saugomų teritorijų ploto % from protected areas	% nuo šalies teritorijos % from country area	Tarptautinės svarbos saugomos teritorijos Protected areas of international importance
Rezervatai Strict reserves	6	18 769	1,8	0,3	
Gamtiniai rezervatai Strict nature reserves	3	18 407			
Čepkelių		11 227			R
Kamanų		3 961			R
Viešvilės		3 219			R
Kultūriniai Strict culture reserves	2	243			
Kernavės		191			U
Vilniaus pilių Vilnius old town		51			U
Rezervatinės apyrbės Small strict reserves	1	120			
Dubravos		120			
Valstybiniai draustiniai Reserves	261	144765	14,2	2,2	
Geologiniai Geological	10	630			
Geomorfologiniai Geomorphological	38	21 658			
Hidrografiniai Hydrographical	34	12 858			
Pedologiniai Pedological	11	1 272			
Botaniniai Botanical	30	5 066			
Zoologiniai Zoological	29	15 682			
Teriologiniai Teriological	1	8			
Ornitologiniai Ornithological	10	2 897			
Herpetologiniai Herpetological	3	124			
Ichtiologiniai Ichthyological	9	12 178			
Entomologiniai Entomological	6	475			
Botaniniai-zoologiniai Botanical-zoological	16	17 262			
Telmologiniai Telmological	45	23 326			
Kraštovaizdžio Landscape	47	47 010			
Talasologiniai** Talasological**	1	14 027			
Savivaldybių draustiniai Municipal reserves	111	13 097	1,3	0,2	
Saugomi gamtos paveldo objektai Protected nature heritage objects	662	-			
Valstybiniai State	509	-			
Gamtos paminklai Nature monuments	157	-			
Savivaldybių Municipal	153	-			
Atkuriamieji sklypai Recuperation areas	3	875	0,1	0,0	
Nacionaliniai parkai*** National parks***	5	144 468	14,2	2,2	
Aukštaitijos		41 154			
Dzūkijos		58 522			
Kuršių nerijos		27 219			U, H
Trakų istorinis		8 149			
Žemaitijos		21 902			
Regioniniai parkai**** Regional parks****	30	446 506	43,8	6,8	
Anykščių		15 486			
Asvejos		12 207			
Aukštadvario		17 032			
Biržų		14 406			
Dieveniškų		8 611			
Dubysos		11 547			
Gražutės		29 471			
Kauno marių		9 886			
Krekenavos		11 590			
Kurtuvėnų		17 266			
Labanoro		55 309			
Metelių		17 680			
Nemuno deltos		28 953			R, H
Nemuno kilpų		25 346			
Neries		10 524			
Pagranančio		13 529			

Tęsinys kitame puslapyje Continued in the next page

Kategorija Category	Skaičius Number	Plotas* Area* ha	% nuo saugomų teritorijų ploto % from protected areas	% nuo šalies teritorijos % from country area	Tarptautinės svarbos saugomos teritorijos Protected areas of international importance
Pajūrio		5 870			H
Panemunių		10 163			
Pavilnių		2 176			
Rambyno		4 812			
Salantų		13 264			
Sartų		12 121			
Sirvėtos		8 755			
Tytuvėnų		18 159			
Varnių		33 475			
Veisiejų		12 259			
Ventos		9 834			
Verkių		2 693			
Vištyčio		10 085			
Žagarės		7 140			
Biosferos rezervatai Biosphere reserves	1	18 490	1,8	0,3	
Žuvinto		18 490			
Biosferos poligonai***** Biosphere polygons*****	28	233 527	22,9	3,6	
Iš viso Total	1 107	1 020 497	100,0	15,6	
Iš viso 2009 01 01 Total 01.01.2009	1 209	968 066		14,8	

U Saugomos teritorijos įtrauktos į UNESCO pasaulio paveldo sąrašą
Lithuanian Protected Areas in the List of the World Heritage/ UNESCO

R Tarptautinės svarbos pelkės (Ramsaro konvencija)
Wetlands of International importance /Ramsar convention

H Teritorijos priklausiančios Baltijos jūros apsaugos sistemai (HELCOM konvencija)
The Baltic Sea Protected Areas' System /HELCOM

* Saugomų teritorijų plotai paskaičiuoti naudojantis Geografinių informacinių sistemų (GIS) programine įranga
Calculations of protected areas were performed with GIS software

** Jūrinis draustinis. Į bendrą saugomų teritorijų plotą draustinio plotas nėra įskaičiuotas
Marine Reserve. Reserve area are excluded from area of protected areas

*** Iš bendro nacionalinio parko ploto yra atimta Kuršių nerijos nacionalinio parko ploto dalis, kuri patenka į Baltijos jūrą (12478,25 ha)
Part of Curonian Split National Park that are on Baltic sea was excluded from total area of protected areas (12478.25 ha)

**** Iš bendro regioninių parko ploto yra atimta Pajūrio regioninio parko ploto dalis, kuri patenka į Baltijos jūrą (3142,38 ha)
Part of Pajūris Regional Park that are on Baltic sea was excluded from total area of protected areas (3142.38 ha)

***** Iš biosferos poligonų ploto išminusuoti į juos patenkančių valstybinių draustinių plotai

Area of the reserves which where in biosphere polygons was excluded from biosphere polygons area

Šaltinis: Valstybinė saugomų teritorijų tarnyba prie Aplinkos ministerijos
Source: State Service for Protected Areas under the Ministry of Environment

3.3 NACIONALINIŲ PARKŲ FUNKCINIO PRIORITETO ZONŲ PLOTAI 2010 01 01 AREA OF NATIONAL PARKS BY FUNCTIONAL ZONES 01.01.2010

Nacionalinis parkas National park	Funkcinio prioriteto zonos <i>Functional zones</i>														Bendras plotas Total area	Nacionalinio parko buferinė (apsaugos) zona National park buffer zone	
	Konservacinė <i>Conservation</i>						Ekologinės apsaugos Ecological protection	Rekreacinė Recreational	Ūkinė <i>Economy</i>					Gyvenamoji Residential			Kita Other
	Rezervatai Strict reserves		Draustiniai Reserves						Iš viso Total	Miškų ūkio Forestry	Žemės ūkio Agriculture	Vandens ūkio Water	Iš viso Total				
	Gamtiniai Nature	Kultūriniai Culture	Gamtiniai Nature	Kultūriniai Culture	Kraštovaizdžio Landscape												
Aukštaitijos	829	-	8814	195	13458	23295	8493	1286	4740	1952	1176	7868	212	-	41154	7387	
Dzūkijos	2007	-	10942	837	13232	27018	6670	567	22075	1628	202	23905	362	-	58522	10749	
Kuršių nerijos	1827	-	-	46	5622	7495	17501	2223	-	-	-	-	-	-	27219	-	
Žemaitijos	1038	-	2189	347	6665	10238	3464	418	3403	3235	1144	7782	-	-	21902	9294	
Trakų ist.	-	42	1972	365	1597	3976	1614	1212	-	1126	-	1126	147	74	8149	-	
Iš viso Total	5700	42	23917	1789	40574	72022	37742	5707	30217	7941	2522	40680	722	74	156946	27430	

Šaltinis: Valstybinė saugomų teritorijų tarnyba prie Aplinkos ministerijos
Source: State Service for Protected Areas under the Ministry of Environment

3.4 REGIONINIŲ PARKŲ FUNKCINIO PRIORITETO ZONŲ PLOTAI 2010 01 01
AREA OF REGIONAL PARKS BY FUNCTIONAL ZONES 01.01.2010

ha

Regioninis parkas Regional park	Funkcinio prioriteto zonos <i>Functional zones</i>											Bendras plotas Total area	Regioninio parko buferinė (apsaugos) zona Regional park buffer zone
	Konservacinė Conservation			Ekologinės apsaugos Ecological protection	Rekreacinė Recreational	Ūkinė Economy				Gyvenamoji Residential	Kita Other		
	Rezervatai Strict reserves	Draustiniai Reserves	Iš viso Total			Miško ūkio Forestry	Žemės ūkio Agriculture	Vandens ūkio Water	Iš viso Total				
Anykščių	65	6830	6895	4380	1046	428	1748	-	2176	989	-	15486	1065
Asvejos	141	6007	6148	4280	1235	394	-	-	394	150	-	12207	752
Aukštadvario	156	10551	10707	3933	1474	-	-	-	-	225	693	17032	6840
Biržų	-	6695	6695	7100	120	-	-	-	-	491	-	14406	-
Dieveniškų	-	3928	3928	3321	102	234	1005	-	1239	-	21	8611	-
Dubysos	-	9933	9933	640	956	-	-	-	-	17	-	11547	-
Gražutės	-	12365	12365	5554	1234	6368	1916	1815	10099	219	-	29471	-
Kauno marių	-	4871	4871	742	1528	-	-	2369	2369	65	311	9886	1290
Krekenavos	-	4090	4090	538	267	3576	3001	-	6577	118	-	11590	-
Kurtuvėnų	-	8507	8507	6520	2152	-	-	-	-	87	-	17266	-
Labanoro	1685	25767	27452	6434	2111	19310	-	-	19310	-	-	55307	-
Metelių	114	12492	12605	4418	356	-	-	-	-	300	-	17680	5340
Nemuno deltos	2687	11770	14456	10313	350	-	1905	1870	3775	24	34	28953	-
Nemuno kilpų	451	10478	10929	8987	1119	2696	1206	-	3902	381	27	25346	12088
Neries	36	7062	7098	3010	306	-	-	-	-	60	51	10524	-
Pagramančio	-	5523	5523	1717	245	4243	1764	-	6007	37	-	13529	-
Pajūrio	233	4658	4891	575	331	-	-	-	-	54	19	5870	996
Panemunių	71	6673	6744	2531	742	-	-	-	-	145	-	10163	3196
Pavilnių	65	1054	1119	125	882	-	8	-	8	43	-	2176	-
Rambyno	-	4024	4024	344	155	-	-	-	-	-	289	4812	93
Salantų	115	7351	7466	4843	397	-	-	-	-	550	8	13264	131
Sartų	198	7821	8019	3229	632	-	-	-	-	242	-	12121	699
Sirvėtos	-	5298	5298	2457	286	-	665	-	665	48	-	8755	746
Tytuvėnų	261	7204	7464	7646	624	1114	-	-	1114	506	805	18159	-
Varnių	777	17018	17796	7474	463	2784	4622	-	7405	301	36	33475	18483
Veisiejų	104	4098	4202	4748	1045	1962	-	-	1962	302	-	12259	642
Ventos	109	3910	4019	4308	380	453	406	-	859	267	-	9834	249
Verkių	-	1351	1351	321	801	-	-	-	-	69	152	2693	27
Vištyčio	557	4499	5056	2623	308	446	1653	-	2099	-	-	10085	-
Žagarės	-	3229	3229	1692	278	921	783	-	1703	238	-	7140	249
Iš viso Total	7826	225055	232881	114801	21922	44928	20682	6055	71665	5931	2447	449647	52886

Šaltinis: Valstybinė saugomų teritorijų tarnyba prie Aplinkos ministerijos
 Source: State Service for Protected Areas under the Ministry of Environment

3.5 ŽEMĖS DANGA NACIONALINIUIOSE PARKUOSE* 2010 01 01
LAND COVER IN NATIONAL PARKS* 01.01.2010

Nacionalinis parkas <i>National park</i>	Miškai <i>Forests</i>		Vandens telkiniai <i>Water bodies</i>		Pelkės <i>Wetlands</i>		Žemdirbystės teritorijos <i>Agricultural areas</i>		Dirbtinės dangos <i>Artificial covers</i>		Kitos <i>Other</i>		Iš viso <i>Total</i>
	ha	%	ha	%	ha	%	ha	%	ha	%	ha	%	
Aukštaitijos	24 598	60	5 794	14	218	1	9 266	23	432	1	846	2	41 154
Dzūkijos	46 336	79	657	1	511	1	8 763	15	364	1	1 890	3	58 522
Kuršių nerijos	5 781	21	17 394	64	10	0	27	0	282	1	3 726	14	27 219
Žemaitijos	9 717	44	1 514	7	142	1	9 518	43	384	2	627	3	21 902
Trakų ist.	2 965	36	1 319	16	165	2	3 009	37	417	5	274	3	8 149
Iš viso Total	89 397	57	26 678	17	1 046	1	30 583	19	1 878	1	7 364	5	156 946

* pagal CORINE žemės dangos klasifikaciją
 according to CORINE land cover classification

Šaltinis: Valstybinė saugomų teritorijų tarnyba prie Aplinkos ministerijos
 Source: State Service of Protected Areas under the Ministry of Environment

3.6 ŽEMĖS DANGA REGIONINIUIOSE PARKUOSE* 2010 01 01
LAND COVER IN REGIONAL PARKS* 01.01.2010

Regioninis parkas <i>Regional park</i>	Miškai <i>Forests</i>		Vandens telkiniai <i>Water bodies</i>		Pelkės <i>Wetlands</i>		Žemės ūkio naudmenos <i>Agricultural areas</i>		Dirbtinės dangos <i>Artificial covers</i>		Kitos <i>Other</i>		Iš viso <i>Total</i>
	ha	%	ha	%	ha	%	ha	%	ha	%	ha	%	
Anykščių	5 309	34	1 096	7	38	0	7 932	51	706	5	405	3	15 486
Asvejos	6 421	53	1 954	16	241	2	3 059	25	61	0	471	4	12 207
Aukštadvario	8 428	49	1 171	7	309	2	6 209	36	153	1	763	4	17 032
Biržų	2 821	20	364	3	58	0	10 368	72	632	4	162	1	14 406
Dieveniškių	4 388	51	29	0	-	-	3 882	45	170	2	141	2	8 611
Dubysos	5 065	44	82	1	-	-	5 677	49	45	0	679	6	11 547
Gražutės	16 615	56	5 140	17	36	0	6 843	23	218	1	618	2	29 471
Kauno marių	2 814	28	5 358	54	56	1	1 112	11	299	3	248	3	9 886
Krekenavos	5 014	43	-	-	79	1	6 359	55	101	1	37	0	11 590
Kurtuvėnų	11 709	68	475	3	28	0	4 089	24	64	0	901	5	17 266
Labanoro	37 979	69	6 603	12	1 774	3	5 888	11	35	0	3 029	5	55 309
Metelių	4 133	23	4 231	24	230	1	8 695	49	58	0	333	2	17 680
Nemuno deltos	4 855	17	5 210	18	4 214	15	12 878	44	206	1	1 591	5	28 953
Nemuno kilpų	13 816	55	1 414	6	-	-	7 723	30	609	2	1 785	7	25 346
Neries	7 871	75	508	5	85	1	1 763	17	87	1	209	2	10 524
Pagramančio	5 415	40	23	0	142	1	5 868	43	237	2	1 844	14	13 529
Pajūrio	793	14	3 186	54	-	-	1 346	23	99	2	446	8	5 870
Panemunių	2 851	28	936	9	-	-	5 205	51	553	5	618	6	10 163
Pavilnių	1 417	65	-	-	-	-	464	21	206	9	90	4	2 176
Rambyno	1 818	38	255	5	-	-	2 172	45	123	3	443	9	4 812
Salantų	3 226	24	90	1	-	-	8 666	65	915	7	367	3	13 264
Sartų	4 226	35	1 801	15	306	3	5 039	42	264	2	486	4	12 121
Sirvėtos	3 033	35	353	4	91	1	5 053	58	47	1	178	2	8 755
Tytuvėnų	8 548	47	353	2	1 905	10	5 378	30	343	2	1 632	9	18 159
Varnių	10 031	30	1 698	5	889	3	19 022	57	550	2	1 286	4	33 475
Veisiejų	6 246	51	1 541	13	34	0	4 142	34	212	2	85	1	12 259
Ventos	4 333	44	-	-	-	-	4 664	47	546	6	290	3	9 834
Verkių	1 942	72	121	4	-	-	299	11	238	9	93	3	2 693
Vištyčio	4 435	44	67	1	33	0	5 149	51	87	1	315	3	10 085
Žagarės	4 154	58	71	1	560	8	1 457	20	330	5	568	8	7 140
Iš viso Total	199 704	44	44 130	10	11 110	2	166 400	37	8 192	2	20 112	4	449 649

* pagal CORINE žemės dangos klasifikaciją
 according to CORINE land cover classification

Šaltinis: Valstybinė saugomų teritorijų tarnyba prie Aplinkos ministerijos
 Source: State Service for Protected Areas under the Ministry of Environment

**3.7 NACIONALINIŲ PARKŲ, GAMTINIŲ IR BIOSFEROS REZERVATŲ MIŠKO ŽEMĖS PLOTAS
PAGAL MIŠKŲ GRUPES 2010 01 01
FOREST LAND AREA OF NATIONAL PARKS, STRICT AND BIOSPHERE RESERVES BY FOREST
GROUPS 01.01.2010**

ha

Nacionalinis parkas, valstybinis rezervatas <i>National park, strict reserve</i>	Miško žemės plotas pagal miškų grupes <i>Forest land area by forest groups</i>					Iš viso <i>Total</i>
	I Rezervatiniai miškai <i>Reserves forests</i>	II		III Apsauginiai miškai <i>Protective forests</i>	IV Ūkiniai miškai <i>Commercial forests</i>	
		A Ekosistemų apsaugos miškai <i>Forests for protection of ecosystems</i>	B Rekreaciniai miškai <i>Recreational forests</i>			
Nacionaliniai parkai <i>National parks</i>						
Aukštaitijos	745,7	6 843,4	1 246,6	12 840,8	3 791,3	25 467,8
Dzūkijos	1 931,7	6 429,9	922,9	19 892,2	19 700,5	48 877,2
Kuršių nerijos	1 109,6	5 176,2	1 755,4	64,0	-	8 105,2
Žemaitijos	944,7	2 867,5	355,5	4 118,2	2 887,8	11 173,7
Trakų istorinis	5,6	1 772,7	308,8	1 222,9	48,1	3 358,1
Iš viso Total	4 737,3	23 089,7	4 589,2	38 138,1	26 427,7	96 982,0
Iš viso 2003 01 01 Total 01.01.2003	4 673,7	22 805,8	4 697,7	38 324,1	27 708,2	98 209,5
Gamtiniai ir biosferos rezervatai <i>Strict and biosphere reserves</i>						
Čepkelių	8 602,8	-	0,6	-	-	8 603,4
Kamanų	2 214,4	-	-	-	-	2 214,4
Viešvilės	2 772,9	-	-	-	-	2 772,9
Žuvinto*	2 430,7	-	-	-	-	2 430,7
Iš viso Total	16 020,8	-	0,6	-	-	16 021,4
Iš viso 2003 01 01 Total 01.01.2003	15 059,5	-	0,6	-	-	15 060,1

* Duomenys pateikiami apie miškus, tvarkomus rezervato administracijos
Data about forest area controlled by reserve administration

Šaltinis: Valstybinė miškų tarnyba
Source: State Forest Service

**3.8 NACIONALINIŲ PARKŲ, GAMTINIŲ IR BIOSFEROS REZERVATŲ MIŠKŲ CHARAKTERISTIKOS 2010 01 01
FOREST CHARACTERISTICS OF NATIONAL PARKS, STRICT AND BIOSPHERE RESERVES 01.01.2010**

Nacionalinis parkas, valstybinis rezervatas <i>National park, strict reserve</i>	Medynų plotas <i>Stands area</i> ha	Medynų ploto dalis <i>Share of stands area</i> %										Vidutinis tūris <i>Mean volume</i> m ³ /ha	Vidutinis amžius <i>Mean age</i>
		Pušynai <i>Pine</i>	Eglynai <i>Spruce</i>	Beržynai <i>Birch</i>	Drebulynai <i>Aspen</i>	Juodalksnynai <i>Black alder</i>	Baltalksnynai <i>Grey alder</i>	Ažuolynai <i>Oak</i>	Uosynai <i>Ash</i>	Kiti medynai <i>Other</i>			
Nacionaliniai parkai <i>National parks</i>													
Aukštaitijos	24 635,9	70,5	7,2	14,8	0,5	4,6	2,2	0,1	0,1	0,1	279	72	
Dzūkijos	47 320,3	90,6	1,9	3,5	0,2	3,4	0,0	0,1	0,0	0,3	232	65	
Kuršių nerijos	7 013,3	61,1	1,3	10,7	0,1	5,6	0,0	0,0	0,0	21,2	186	76	
Žemaitijos	10 460,0	23,3	43,0	17,1	1,3	3,7	4,8	5,3	1,0	0,5	211	54	
Trakų istorinis	3 171,1	45,9	18,6	16,5	1,6	2,8	9,6	3,5	0,1	1,4	207	54	
Iš viso Total	92 600,6	73,9	8,5	9,0	0,4	3,9	1,5	0,8	0,1	1,9	238	66	
Iš viso 2003 01 01 Total 01.01.2003	94 445,3	73,0	9,4	8,6	0,4	3,6	1,8	0,8	0,1	2,2	209	62	
Gamtiniai ir biosferos rezervatai <i>Strict and biosphere reserves</i>													
Čepkelių	8402,2	73,1	3,5	12,8	0,2	10,4	-	0,0	-	0,0	145	64	
Kamanų	2140,0	48,3	12,3	33,1	3,5	0,4	-	-	0,0	-	224	76	
Viešvilės	2719,4	64,1	5,7	14,1	-	16,1	-	-	-	-	199	73	
Žuvinto*	2388,4	77,1	1,1	13,8	0,8	7,1	-	-	-	-	94	63	
Iš viso Total	15 650,0	68,7	4,7	16,0	0,7	9,6	0,3	0,0	0,0	0,0	157	67	
Iš viso 2003 01 01 Total 01.01.2003	14 691,1	68,6	5,2	15,2	0,7	9,9	0,3	0,0	0,0	0,0	146	60	

**3.9 MIŠKO ŽEMĖS PASISKIRSTYMAS PAGAL MIŠKŲ GRUPES SAUGOMOSE IR KITOSE
BIOLOGINEI ĮVAIROVEI SVARBIOSE TERITORIJOSE 2009 01 01
FOREST LAND AREA BY FOREST GROUPS IN PROTECTED AND OTHER AREAS IMPORTANT
FOR BIOLOGICAL DIVERSITY 01.01.2009**

1000 ha

Saugomos ir kitos vertingos teritorijos <i>Protected and other valued areas</i>	Miškų grupės <i>Forest groups</i>				Iš viso <i>Total</i>
	I	II	III	IV	
Rezervatai (gamtiniai, rezervatinė apyrbė) <i>Strict reserves (nature, small)</i>	13,8	-	-	-	13,8
Draustiniai (valstybiniai ir savivaldybių) <i>Reserves and municipal reserves</i>	0,1	71,9	28,9	1,3	102,2
Nacionaliniai parkai <i>National parks</i>	4,8	28,0	38,0	26,4	97,2
Regioniniai parkai <i>Regional parks</i>	4,3	93,9	73,8	51,9	224,0
Biosferos rezervatas <i>Biosphere reserve</i>	3,3	2,0	1,2	1,0	7,5
Biosferos poligonai <i>Biosphere polygons</i>	-	11,1	15,6	129,4	156,1
Biosferos poligonai, nepatenkantys į kitas saugomas teritorijas <i>Biosphere polygons areas out of other protected areas</i>	-	0,4	11,1	129,3	140,7
Valstybinių parkų buferinės zonos <i>Buffer zones around state parks</i>	-	0,6	17,3	3,1	21,0
Valstybinių parkų buferinės zonos, nepatenkančios į saugomas teritorijas <i>Areas of buffer zones around state parks out of other protected areas</i>	-	0,6	17,2	3,1	20,9
Natura 2000 PAST (paukščių apsaugai) <i>Special Protected Areas (SPA) of Natura 2000 network</i>	21,1	66,5	76,3	174,4	338,4
Natura 2000 BAST (buveinių apsaugai) <i>Proposed Sites of Community Interest (pSCI) of Natura 2000 network</i>	25,2	109,4	83,9	188,9	407,5
Natura 2000 PAST ir BAST (įvertinus persidengimus) <i>Overlapping area of SPA and pSCI of Natura 2000 network</i>	25,8	121,0	98,4	260,6	505,8
Natura 2000, nepatenkančios į kitas saugomas teritorijas <i>Natura 2000 areas out of other protected areas</i>	-	1,8	22,1	206,0	229,9
Kertinės miško buveinės (KMB) <i>Woodland key habitat (WKH)</i>	1,2	6,6	2,1	7,7	17,6
KMB, nepatenkančios į saugomas teritorijas <i>WKH areas out of other protected areas</i>	-	1,0	1,1	7,3	9,3
Lietuvos raudonosios knygos objektų apsaugos zonos <i>Protected zones of "Red data book of Lithuania" objects</i>	0,5	7,3	3,0	15,9	26,8
Lietuvos raudonosios knygos objektų apsaugos zonos nepatenkančios į ST <i>Protected zones of "Red data book of Lithuania" objects out of other PA</i>	-	0,4	1,2	14,3	16,0
Iš viso saugomų ir svarbių teritorijų (neįvertinus persidengimų) <i>Total protected and important areas (overlapping areas not evaluated)</i>	53,8	342,4	278,3	497,3	1 172,0
Iš viso saugomų ir svarbių teritorijų (įvertinus persidengimus)* <i>Total of protected and important areas (evaluating overlapping areas)*</i>	26,1	198,4	177,4	305,6	707,5

* Miško plotai esantys savivaldybių draustiniuose neįtraukti

Forest areas from Municipal reserves are not included

Pastaba: Duomenys gauti sutapatinus miškų pasiskirstymo pagal miškų grupes grafinį sluoksnį su saugomų teritorijų ribų sluoksniu

Note: Data were obtained after layer of forests by forest groups was intersected with layer of protected areas

Šaltinis: Valstybinė miškų tarnyba

Source: State Forest Service

3.10 PĖSČIŲJŲ TAKAI, TURIZMO TRASOS IR TRUMPALAIKIO APSISTOJIMO VIETOS ĮRENGTOS SAUGOMOSE TERITORIJOSE 2009 M.

RECREATIONAL FACILITIES IN PROTECTED AREAS INSTALLED DURING 2009

Saugomos teritorijos pavadinimas Name of the protected area	Pažintiniai, mokomieji, rekreaciniai takai, turizmo trasos Cognitive, educational recreational trails and routes		Apžvalgos aikštelės Viewpoint landings	Stovyklavietės, poilsiavietės, atokvėpio vietos Camping sites, picnic places, rest points	
	vnt. units	km	vnt. units	vnt. units	ha
Nacionaliniai parkai			National parks		
Aukštaitijos	-	-	-	-	-
Dzūkijos	-	-	-	1	0,2
Kuršių nerijos	-	-	-	-	-
Žemaitijos	-	-	-	-	-
Iš viso Total	-	-	-	1	0,2
Regioniniai parkai			Regional parks		
Anykščių	-	-	-	-	-
Asvejos	2	2,20	5	9	0,50
Aukštadvario	1	0,40	-	-	-
Biržų	2	1,00	1	1	1,50
Dieveniškinių istorinis	-	-	-	1	0,05
Dubysos	-	-	-	1	0,10
Gražutės	1	45,00	-	9	0,94
Kauno marių	3	6,60	-	17	0,48
Krekenavos	-	-	-	3	0,50
Kurtuvėnų	1	33,00	-	-	-
Labanoro	2	5,40	-	-	-
Metelių	-	-	-	-	-
Nemuno deltos	-	-	-	-	-
Nemuno kilpų	-	-	-	-	-
Neries	3	11,10	2	2	0,90
Pagramančio	-	-	-	-	-
Pajūrio	-	-	-	-	-
Panemunių	1	13,00	-	1	0,02
Rambyno	-	-	-	2	0,11
Salantų	2	0,43	-	2	0,04
Sartų	-	-	-	3	0,50
Sirvėtos	-	-	-	-	-
Tytuvėnų	-	-	-	-	-
Varnių	1	1,60	-	1	0,90
Veisiejų	-	-	-	-	-
Ventos	-	-	1	-	-
Vištyčio	-	-	3	3	0,30
Žagarės	-	-	3	5	2,00
Iš viso Total	19	119,73	15	60	8,84
Iš viso valstybiniuose parkuose Total in state parks					
Iš viso Total	19	119,73	15	61	9,04

Pastaba: Lentelėje pateikiami duomenys apie saugomose teritorijose įrengtą infrastruktūrą, kuri gali būti įrengta ir kitų institucijų ar bendradarbiaujant su kitomis institucijomis.

Note: The data, presented in the table, include installed recreational facilities in protected areas, which can be developed not only by institutions of state parks, but also by other institutions.

Šaltinis: Valstybinė saugomų teritorijų tarnyba prie Aplinkos ministerijos
Source: State Service for Protected Areas under the Ministry of Environment

**3.11 RETŲ IR NYKSTANČIŲ GYVŪNŲ, AUGALŲ IR GRYBŲ RŪŠIŲ, ĮRAŠYTŲ Į LIETUVOS
RAUDONĄJĄ KNYGĄ, SKAIČIUS 2009 M.
ENDANGERED SPECIES OF ANIMALS, PLANTS AND FUNGI INCLUDED
IN "RED DATA BOOK OF LITHUANIA" IN 2009**

Augalai, grybai, kerpės, gyvūnai <i>Plants, fungi, lichens, animals</i>	Rūšių skaičius pagal kategorijas <i>Number of species by category</i>						Iš viso <i>Total</i>
	Išnykusios ar gal būt išnykusios <i>Extinct 0 (Ex)</i>	Išnyk- tančios rūšys <i>Endan- gered 1 (E)</i>	Sparčiai nyk- tančios rūšys <i>Vulnerable 2 (V)</i>	Retos rūšys <i>Rare 3 (R)</i>	Retos, nepakan- kamai ištirtos rūšys <i>Care demanding 4 (I)</i>	Išsau- gotos rūšys <i>Restored 5 (Rs)</i>	
Gyvūnai <i>Animals</i>							
Žinduoliai <i>Mammals</i>	3	2	3	6	5	4	23
Paukščiai <i>Birds</i>	3	13	20	31	8	5	80
Ropliai <i>Reptiles</i>	-	2	-	-	-	-	2
Varliagyviai <i>Amphibians (Batrachians)</i>	-	-	-	1	2	2	5
Žuvis ir apskritaziomeniai <i>Fish and cyclostomes</i>	2	1	-	1	3	1	8
Moliuskai <i>Moluscs</i>	-	1	-	4	-	-	5
Vorai <i>Chelicerata (Arachnida)</i>	-	-	-	2	-	-	2
Vabzdžiai <i>Insects</i>	9	4	14	63	33	-	123
Vėžiagyviai <i>Crustaceans</i>	1	-	2	-	1	-	4
Dėlės <i>Leeches</i>	-	-	-	-	-	1	1
Augalai <i>Plants</i>							
Magnolijūnai <i>Flowering plants</i>	12	51	63	67	19	9	221
Pušūnai <i>Conifers</i>	1	-	-	-	-	-	1
Šertvūnai <i>Ferns</i>	-	5	-	1	2	-	8
Asiūkliūnai <i>Horsetails</i>	-	-	-	1	-	-	1
Pataisūnai <i>Club mosses</i>	-	1	1	-	-	1	3
Samos <i>Mosses</i>	1	19	19	26	28	-	93
Dumbliai <i>Algae</i>	-	3	1	4	4	-	12
Grybai <i>Fungi</i>							
Grybai <i>Fungi</i>	3	27	24	27	31	-	112
Kerpės <i>Lichens</i>	12	30	15	6	-	-	63

Šaltinis: Vilniaus universiteto Ekologijos institutas, Botanikos institutas
Source: Institute of Ecology of Vilnius University, Institute of Botany

**3.12 LIETUVOJE APTINKAMŲ GYVŪNŲ, AUGALŲ IR GRYBŲ RŪŠIŲ SKAIČIUS 2009 M.
NUMBER OF ANIMALS, PLANTS AND FUNGI SPECIES FOUND IN LITHUANIA IN 2009**

Augalai, grybai, kerpės, gyvūnai <i>Plants, fungi, lichens, animals</i>	Lietuvoje aptinkamų rūšių skaičius <i>Number of species found in Lithuania</i>			
	Iš viso <i>Total</i>	Rūšys įtrauktos į Lietuvos raudonąją knygą <i>Species included in "Red data book of Lithuania"</i>	Saugomos Berno konvencijos <i>Included in annexes of Bern Convention</i>	
			I ir II prieduose <i>I-II appendices</i>	III priede <i>III appendix</i>
Gyvūnai <i>Animals</i>				
Žinduoliai <i>Mammals</i>	71	23	16	31
Paukščiai <i>Birds</i>	345	80	224	111
Ropliai <i>Reptiles</i>	7	2	3	4
Varliagyviai <i>Amphibians (Batrachians)</i>	13	4	7	6
Žuvys ir apskritažiomeniai <i>Fish and cyclostomes</i>	99	8	1	25
Moliuskai <i>Molluscs</i>	163	5	-	1
Vorai <i>Chelicerata (Arachnida)</i>	451	2	-	-
Vabzdžiai <i>Insects</i>	15 000	128	20	1
Vėžiagyviai <i>Crustaceans</i>	210	4	-	1
Dėlės <i>Leeches</i>	22	1	-	1
Augalai <i>Plants</i>				
Magnolijūnai <i>Flowering plants</i>	1 350	221	11	-
Pušūnai <i>Conifers</i>	3	1	-	-
Šertvūnai <i>Ferns</i>	23	8	3	-
Asiūkliūnai <i>Horsetails</i>	7	1	-	-
Pataisūnai <i>Club mosses</i>	7	3	-	-
Samanos <i>Mosses</i>	450	93	3	-
Dumbliai <i>Algae</i>	2 000	12	-	-
Grybai <i>Fungi</i>				
Grybai <i>Fungi</i>	6 000	112	-	-
Kerpės <i>Lichens</i>	500	63	-	-

Šaltinis: Vilniaus universiteto Ekologijos institutas, Botanikos institutas
Source: Institute of Ecology of Vilnius University, Institute of Botany

**3.13 GAMTINIUOSE, BIOSFEROS REZERVATUOSE IR NACIONALINIUOSE PARKUOSE APTIKTŲ
AUGALŲ, GRYBŲ IR GYVŪNŲ RŪŠIŲ SKAIČIUS 2009 M.
SPECIES OF PLANTS, MUSHROOMS, LICHENS AND ANIMALS FOUND IN STRICT NATURE,
BIOSPHERE RESERVES AND NATIONAL PARKS IN 2009**

Augalai, grybai, kerpės, gyvūnai <i>Plants, fungi, lichens, animals</i>	Gamtiniai, biosferos rezervatai <i>Strict nature, biosphere reserves</i>				Nacionaliniai parkai <i>National parks</i>			
	Čepkelių	Kamanų	Viešvilės	Žuvinto	Aukštaitijos	Dzūkijos	Kuršių nerijos	Žemaitijos
Augalai <i>Plants</i>	881	970	996	987	936	1 194	632	1 253
Įrašytų į Lietuvos raudonąją knygą <i>Included in "Red data book of Lithuania"</i>	55	45	50	30	66	100	28	70
Europos Bendrijos svarbos rūšys * <i>Species of Community interest *</i>	6	2	4	2	6	9	1	3
Grybai ir kerpės <i>Fungi and lichens</i>	392	403	1101	292	655	1029	...	768
Įrašytų į Lietuvos raudonąją knygą <i>Included in "Red data book of Lithuania"</i>	13	8	28	6	25	43	4	48
Europos Bendrijos svarbos rūšys * <i>Species of Community interest *</i>	0	0	0	0	0	0	0	0
Gyvūnai <i>Animals</i>	2 795	2 538	3 561	2 512	2 933	1 393	398	2 375
Bestuburiai <i>Invertebrate</i>	2540	2288	~3350	2200	2602	1084	...	2089
Įrašytų į Lietuvos raudonąją knygą <i>Included in "Red data book of Lithuania"</i>	30	18	22	21	27	43	16	22
Europos Bendrijos svarbos rūšys * <i>Species of Community interest *</i>	4	9	7	4	2	8	4	13
Žuvys <i>Fish</i>	13	5	11	23	40	38	74	32
Įrašytų į Lietuvos raudonąją knygą <i>Included in "Red data book of Lithuania"</i>	1	0	1	1	2	4	2	2
Europos Bendrijos svarbos rūšys * <i>Species of Community interest *</i>	2	0	3	1	5	6	6	5
Variagyviai, ropliai <i>Amphibians (Batrachians), reptiles</i>	15	10	12	15	14	19	13	14
Įrašytų į Lietuvos raudonąją knygą <i>Included in "Red data book of Lithuania"</i>	4	1	2	2	2	7	1	3
Europos Bendrijos svarbos rūšys * <i>Species of Community interest *</i>	1	3	4	2	5	11	5	7
Paukščiai <i>Birds</i>	186	187	147	231	226	198	270	191
Įrašytų į Lietuvos raudonąją knygą <i>Included in "Red data book of Lithuania"</i>	49	45	33	58	61	37	55	52
Europos Bendrijos svarbos rūšys * <i>Species of Community interest *</i>	47	45	31	42	54	23	53	43
Žinduoliai <i>Mammals</i>	41	48	41	43	51	54	41	49
Įrašytų į Lietuvos raudonąją knygą <i>Included in "Red data book of Lithuania"</i>	10	11	11	6	11	15	8	13
Europos Bendrijos svarbos rūšys * <i>Species of Community interest *</i>	5	16	13	3	6	15	2	16

... Nėra duomenų *Not available*

* Europos bendrijos svarbos rūšys - ES paukščių direktyvos I priedo rūšys ir ES natūralių buveinių ir laukinės faunos ir floros apsaugos direktyvos II ir IV priedo rūšys
Species of Community interest - Directive on the conservation of wild birds (Appendix I) and Directive on the conservation of natural habitats and of wild fauna and flora (Appendix II and IV)

Šaltinis: Valstybinė saugomų teritorijų tarnyba prie Aplinkos ministerijos
Source: State Service for Protected Areas under the Ministry of Environment

**3.14 RETŲ IR SAUGOMŲ PAUKŠČIŲ LIZDAVIEČIŲ SKAIČIUS
NESTS OF RARE BIRDS**

2010 07 03

Miškų urėdija, nacionalinis parkas <i>State forest enterprise, national park</i>	Juodasis gandras <i>Ciconia nigra</i>	Mažasis erelis rėksnys <i>Aquila pomarina</i>	Jūrinis erelis <i>Haliaeetus albicilla</i>	Erelis žuvininkas <i>Pandion haliaetus</i>	Juodasis pėsiys <i>Milvius migrans</i>	Vapsvaėdis <i>Pernis apivorus</i>	Vištvanagis <i>Accipiter gentilis</i>	Sketsakalis <i>Falco subbuteo</i>	Peleşakalis <i>Falco tinnunculus</i>	Gervė <i>Grus grus</i>	Iš viso <i>Total</i>
Alytaus	15	9	3	-	-	-	8	-	-	11	46
Anykščių	11	17	-	-	-	-	3	-	-	1	32
Biržų	17	25	-	-	-	3	15	5	-	4	69
Druskininkų	10	-	4	-	-	-	2	2	-	4	22
Dubravos	4	4	8	-	-	-	9	1	-	8	34
Ignalinos	8	15	10	3	4	1	13	-	-	23	77
Jonavos	6	-	-	-	1	-	1	-	-	1	9
Joniškio	9	6	-	-	-	-	3	7	-	14	39
Jurbarko	17	6	3	-	-	1	3	2	-	9	41
Kaišiadorių	11	32	6	-	7	10	10	4	-	6	86
Kauno	14	13	1	-	-	2	1	-	-	5	36
Kazlų Rūdos	8	-	4	-	-	-	4	4	-	15	35
Kėdainių	30	103	3	-	-	-	15	7	-	4	162
Kretingos	8	-	2	-	-	1	13	3	5	9	41
Kupiškio	5	4	-	-	-	-	5	-	-	2	16
Kuršėnų	3	1	-	-	-	-	-	-	-	3	7
Marijampolės	19	13	-	-	1	-	5	2	-	22	62
Mažeikių	2	5	-	-	-	4	4	-	-	16	31
Nemenčinės	10	9	7	1	2	1	9	3	-	5	47
Pakruojo	11	25	-	-	-	-	2	-	-	9	47
Panevėžio	25	26	-	-	-	2	5	-	-	22	80
Prienų	9	7	9	-	-	-	5	2	-	12	44
Radviliškio	17	7	-	-	-	2	10	2	-	12	50
Raseinių	12	1	8	-	1	-	2	1	-	9	34
Rietavo	13	-	-	-	-	-	9	1	-	10	33
Rokiškio	9	19	5	-	-	2	12	1	-	3	51
Šakių	13	-	1	-	-	4	6	-	-	14	38
Šalčininkų	5	3	5	-	-	-	7	-	-	6	26
Šiaulių	5	7	3	-	-	-	1	3	-	8	27
Šilutės	15	17	31	1	2	2	6	-	-	28	102
Švenčionėlių	4	10	2	11	1	6	18	1	-	10	63
Tauragės	28	16	1	-	-	1	3	3	-	24	76
Telšių	12	9	7	-	-	1	9	8	-	31	77
Tytuvėnų	8	2	1	-	-	-	4	-	-	4	19
Trakų	3	7	6	-	1	2	5	2	-	6	32
Ukmergės	29	35	-	1	-	1	10	-	-	4	80
Utenos	10	26	4	3	5	-	-	-	-	5	53
Valkininkų	1	2	1	-	-	-	2	-	-	2	8
Varėnos	9	-	1	-	1	1	3	-	-	6	21
Veisiejų	7	2	4	-	-	-	-	1	-	12	26
Vilniaus	7	6	6	-	-	-	6	5	-	4	34
Zarasų	11	47	10	4	2	3	18	5	-	8	108
Kuršių nerijos NP	-	-	8	-	-	-	-	-	-	1	9
Iš viso Total	470	536	164	24	28	50	266	75	5	412	2030
Iš viso 2009 07 03 Total 03.07.2009	458	554	143	28	30	49	262	78	4	434	2040

Šaltinis: Valstybinis miškotvarkos institutas
Source: Forest Inventory and Management Institute

**3.15 INVENTORIZUOTŲ KERTINIŲ MIŠKO BUVEINIŲ (KMB) SKAIČIUS IR JŲ UŽIMAMAS PLOTAS
MIŠKŲ URĖDIJŲ IR KITŲ VALDYTOJŲ MIŠKUOSE
NUMBER AND AREA OF INVENTORIED WOODLAND KEY HABITATS (WKH'S) IN TERRITORY OF
STATE FOREST ENTERPRISES AND OTHER MANAGERS**

2010 07 03

Miškų urėdija, nacionalinis parkas, kiti valdytojai <i>State forest enterprise, national park, other managers</i>	KMB skaičius <i>Number of WKHs</i>		KMB plotas <i>Area of WKHs</i> ha	
	Viso <i>Total</i>	Valstybinės reikšmės miškuose <i>In forests of state importance</i>	Viso <i>Total</i>	Valstybinės reikšmės miškuose <i>In forests of state importance</i>
Alytaus	230	198	1 239,7	1 131,2
Anykščių	201	104	439,5	226,7
Biržų	421	327	1 772,4	1 513,5
Druskininkų	212	146	860,3	663,7
Dubravos	176	152	295,7	269,4
Ignalinos	368	242	1 045,8	722,5
Jonavos	206	167	434,5	347,1
Joniškio	127	124	380,2	376,8
Jurbarko	144	125	521,8	463,5
Kaišiadorių	192	144	502,1	395,3
Kauno	187	158	974,1	878,9
Kazlų Rūdos	98	92	339,0	333,0
Kėdainių	674	407	1 600,0	1 103,8
Kretingos	205	148	391,9	310,4
Kupiškio	57	34	128,0	74,5
Kuršėnų	71	63	100,6	93,7
Marijampolės	96	93	316,5	304,5
Mažeikių	318	102	419,4	199,0
Nemenčinės	214	138	515,6	366,3
Pakruojo	148	132	269,1	243,7
Panevėžio	382	314	1 511,4	1 262,5
Prienų	165	151	782,5	730,9
Radviliškio	170	136	1 036,0	944,9
Raseinių	101	76	289,2	236,6
Rietavo	164	115	319,9	258,4
Rokiškio	213	128	508,2	360,0
Šakių	106	74	452,3	322,6
Šalčininkų	47	36	196,5	184,9
Šiaulių	269	227	595,7	532,1
Šilutės	187	164	445,4	415,7
Švenčionėlių	280	223	846,0	712,9
Tauragės	243	217	574,3	507,4
Telšių	636	388	1 455,2	1 107,6
Tytuvėnų	50	46	188,4	175,0
Trakų	232	165	948,1	752,0
Ukmergės	444	322	1 325,9	990,8
Utenos	286	143	986,7	691,8
Valkininkų	86	66	208,6	196,0
Varėnos	111	56	286,0	156,8
Veisiejų	92	72	278,8	243,3
Vilniaus	219	181	367,7	344,6
Zarasų	158	101	342,5	235,7
Kuršių nerijos NP	23	23	213,5	213,5
Čepkelių rezervatas	1	1	3,3	3,3
Žuvinto rezervatas	4	4	23,7	23,7
Vilniaus miesto miškai	1	1	7,1	7,1
Iš viso Total	9 015	6 526	26 739,2	21 627,5

Šaltinis: Valstybinis miškotvarkos institutas
Source: Forest Inventory and Management Institute

3.16 INVENTORIZUOTŲ KERTINIŲ MIŠKO BUVEINIŲ (KMB) TIPAI
TYPES OF INVENTORIED WOODLAND KEY HABITATS (WKH'S)

2010 07 03

KMB tipas WKH Type	KMB skaičius Number of WKHs	Bendras KMB plotas Total area of WKHs ha	Vidutinis KMB plotas Mean area of WKHs ha
Pagrindiniai KMB tipai General WKHs types			
Eglynai ir mišrūs miškai su eglėmis <i>Spruce and mixed spruce forests</i>	883	2 524,0	2,9
Pušynai ir mišrūs miškai su pušimis <i>Pine and mixed pine forests</i>	875	2 872,2	3,3
Plačialapių miškai <i>Broad-leaved forests</i>	1 636	6 289,6	3,9
Kiti lapuočių miškai <i>Other deciduous forests</i>	884	2 353,0	2,7
Šlapieji juodalksnynai <i>Black alder wetland forests</i>	1 167	3 275,1	2,8
Šlapieji eglynai ir mišrūs miškai su eglėmis <i>Spruce and mixed spruce wetland forests</i>	462	1 395,1	3,0
Pelkiniai pušynai ir beržynai <i>Pine or birch wetland forests</i>	571	2 632,4	4,6
Šlapieji plačialapių miškai <i>Broad-leaved wetland forests</i>	88	274,2	3,1
KMB susiję su kraštovaizdžio elementais WKHs related to landscape elements			
Upės šlaitas <i>Slope towards watercourse</i>	156	552,1	3,5
Ežero arba šlapynės šlaitas <i>Slope towards lake or wetland</i>	92	331,9	3,6
Upelio šlaitas <i>Stream bank</i>	243	955,6	4,0
Upės salpa <i>Low bank and floodplain of river</i>	21	99,7	5,0
Upelio salpa <i>Floodplain of stream</i>	34	106,3	3,1
Ežero krantas <i>Shore of lake</i>	22	55,3	2,5
Išdžiūstančio vandens telkinio krantas <i>Shore of a temporary water body</i>	4	9,0	2,3
Šaltiniuota vieta <i>Spring-influenced area</i>	32	77,3	2,4
Karbonatingos žemapelkės arba drėgnos pievos pakraštys <i>Surrounding of calcareous fen or moist meadow</i>	2	1,7	0,9
Bebravietė <i>Area influenced by beaver dam</i>	42	169,4	4,1
Nedidelės salos ir pusiasaliai vandens telkiniuose bei šlapžemėse <i>Small islands or peninsulas in water or wetland</i>	46	58,1	1,3
Šlaitas <i>Slope</i>	119	316,8	2,7
Raguva <i>Ravine</i>	82	267,0	3,3
KMB susiję su pažaidomis ir miško sukcesija WKHs related to disturbance and forest history			
Gaisravitė <i>Fire-scarred forest</i>	8	380,4	47,5
Seniai užžėlusis medžiais apaugusi pieva arba ganykla <i>Overgrown wooded grassland (previous meadow or pasture)</i>	270	592,8	2,2
Neseniai užžėlusis medžiais apaugusi pieva arba ganykla <i>Recently overgrown wooded grassland</i>	40	96,4	2,4
Tebeganoma medžiais apaugusi ganykla <i>Still managed wooded pasture</i>	18	29,2	1,6
Pavienis medis milžinas <i>Giant tree</i>	627	92,0	0,1
Medžių milžinų grupė <i>Group of giant trees</i>	475	637,5	1,3
Senas parkas <i>Old park</i>	100	256,8	2,6
Miško sala dirbamuose laukuose <i>Forest island in arable land</i>	16	38,0	1,8
Iš viso Total	9 015	26 739,2	3,0

Šaltinis: Valstybinis miškotvarkos institutas
 Source: Forest Inventory and Management Institute

3.17 I IR II ARDO MEDŽIŲ TŪRIO RŪŠINĖ SUDĖTIS PAGAL MEDYNUS, JŲ AMŽIŲ IR MIŠKŲ NUOSAVYBĘ 2010 01 01
GROWING STOCK (I AND II STOREY) VOLUME COMPOSITION BY FOREST TYPE, AGE AND OWNERSHIP 01.01.2010

Vyraujanti medžių rūšis <i>Dominant tree species</i>	Amžius <i>Age</i>								
	≤ 20	21-40	41-60	61-80	81-100	101-120	≥ 121	Vidutinis <i>Mean</i>	2005 01 01
	Medžių tūrio rūšinė sudėtis* <i>Growing stock volume composition*</i>								
Visi miškai <i>All forests</i>									
Pušynai <i>Pine</i>	84p 6b 5a	90p 6b 3e	87p 6b 5e	83p 10e 5b	81p 12e 5b	80p 16e 3b	81p 14e 2b	84p 9e 5b	84p 9e 5b
Eglynai <i>Spruce</i>	47e 14a 11p	80e 8b 4p	74e 9b 6p	72e 9b 8p	69e 11b 10p	69e 10b 8p	66e 13p 6a	72e 9b 7p	71e 10b 7p
Beržynai <i>Birch</i>	63b 9e 6j	70b 9e 5bt	63b 12e 6d	58b 19e 6j	53b 24e 7j	45b 22e 7j	-	61b 15e 6j	61b 14e 6j
Drebulynai <i>Aspen</i>	57d 10a 9e	61d 13b 8e	58d 13e 12b	62d 15e 12b	47d 23e 12b	-	68d 15e 8j	60d 13e 12b	59d 13e 12b
Juodalksnynai <i>Black alder</i>	68j 11b 8e	77j 10b 4e	70j 13b 5e	64j 15b 14e	64j 16e 15b	72j 23e 3u	-	70j 13b 8e	68j 13b 8e
Baltalksnynai <i>Grey alder</i>	75bt 7b 6e	74bt 8b 5j	71bt 8b 6e	77bt 6j 6e	-	-	-	73bt 8b 5e	72bt 9b 5e
Ažuolynai <i>Oak</i>	98a 1e 1d	54a 15b 14e	58a 14e 11b	54a 19e 7b	53a 12e 8b	58a 7u 6d	54a 19e 6d	55a 15e 8b	56a 14e 8b
Uosynai <i>Ash</i>	65e 25bt 10u	55u 11bt 8b	53u 8a 6j	56u 9d 8e	65u 7a 7b	62u 10a 8d	71u 12e 8g	58u 7e 6d	60u 7e 7d
Kiti <i>Other</i>	30bl 14gl 12b	19bl 15b 15gl	36l 11k 9b	36l 15k 10a	47l 22sb 10u	48k 23l 9m	-	28l 11k 8b	22l 10k 10bl
Iš viso <i>Total</i>	22.82b	19.05e	34.78p	35.85p	53.37p	58.98p	55.61p	37.30p	35.48p
	14,93e	18,90b	20,71b	23,24e	24,17e	23,71e	19,43e	20,15e	20,47e
	13,30bt	18,61p	15,92e	17,25b	10,50b	5,62b	11,68a	16,65b	17,19b
	12,54p	15,39bt	10,73j	8,29d	3,41j	3,61a	3,32u	8,24j	7,75j
	10,98d	14,19j	6,89d	6,93j	2,59a	2,36j	3,01b	6,24d	6,79d
	9,54j	7,38d	4,86bt	2,87a	2,08u	1,59d	2,62d	4,30bt	4,75bt
	7,21a	1,52a	1,97a	2,28u	1,95d	1,57u	1,30l	2,71a	2,90a
	3,10bl	1,33bl	1,73u	1,10bt	0,90l	0,99k	0,83j	1,91u	2,44u
	2,11u	1,26u	0,81l	0,96l	0,30bt	0,93l	0,70k	0,85l	0,74l
	0,97k	0,73gl	0,53k	0,41k	0,26sb	0,17bt	0,67g	0,47k	0,41bl
	0,94l	0,53l	0,41bl	0,30sb	0,17k	0,12m	0,33sb	0,44bl	0,34k
	0,89gl	0,40k	0,24gl	0,25g	0,14g	0,10sb	0,29bt	0,20gl	0,24gl
	0,30g	0,16m	0,15g	0,14bl	0,07bl	0,10g	0,18bl	0,19g	0,19sb
	0,11m	0,16t	0,10sb	0,04s	0,03pk	0,08vn	0,02s	0,18sb	0,16g
	0,08sb	0,14g	0,07s	0,04vn	0,03vn	0,04gl	-	0,05vn	0,04t
	0,06s	0,14vn	0,04vn	0,02gl	0,01s	0,03bl	-	0,04s	0,03s
	0,06vn	0,05sb	0,03t	0,01pk	0,01gl	0,01s	-	0,03m	0,03vn
	0,03t	0,02pb	0,01ku	0,01ku	-	0,01kk	-	0,03t	0,02m
	0,02ku	0,02s	-	-	-	-	-	0,01pb	0,02pb
	0,01pb	0,01ar	-	-	-	-	-	0,01pk	0,01pk
	0,01ar	0,01pv	-	-	-	-	-	0,01ku	-

Tęsinys kitame puslapyje
Continued in the next page

* Skaičius prie raidės reiškia tos medžių rūšies stiebų tūrio procentą nuo visų medžių rūšių tūrio nurodytame amžiuje
Number shows the percentage of growing stock volume of the tree species appointed by the letter from the growing stock volume of all tree species

a – Paprastasis ažuolas *Pedunculate Oak*
ar – Raudonasis ažuolas *Red Oak*
b – Beržas *Birch*
bl – Blindė *Sallow*
bt – Baltalksnis *Grey alder*
d – Drebulė *Aspen*
e – Eglė *Spruce*
g – Guoba *Wych*
gl – Gluosnis *Osier Willow*
j – Juodalksnis *Black Alder*
k – Paprastasis klevas *Norway Maple*
ku – Uosialapis klevas *Boxelder Maple*
kk – Kiti kietieji lapuočiai *Other hardbroadleaves*

ks – Kiti spygliuočiai *Other conifers*
l – Liepa *Lime tree*
m – Maumedis *Larch*
p – Pušis *Pine*
pb – Pušis bankso *Banksiana Pine*
pk – Pušis kalninė *Dwarf Mountain Pine*
pv – Pušis veimutinė *Eastern White Pine*
s – Skirpstas *Common Elm*
sb – Skroblas *Hornbeam*
t – Tuopa *Poplar*
u – Uosis *Ash*
vn – Vinkšna *Spread Elm*

Vyraujanti medžių rūšis <i>Dominant tree species</i>	Amžius <i>Age</i>								
	≤ 20	21-40	41-60	61-80	81-100	101-120	≥ 121	Vidutinis <i>Mean</i>	2005 01 01
	Medžių tūrio rūšinė sudėtis* <i>Growing stock volume composition*</i>								
Valstybinės reikšmės miškai <i>Forests of state importance</i>									
Pušynai <i>Pine</i>	77p 9a 7b	93p 5b 2e	88p 5b 5e	82p 11e 5b	79p 14e 5b	79p 17e 3b	80p 15e 2b	83p 11e 4b	82p 11e 5b
Eglynai <i>Spruce</i>	50e 13a 13p	78e 9b 4p	75e 9b 4p	70e 10b 9p	67e 13b 10p	69e 9b 9p	66e 13p 6a	71e 10b 8p	70e 10b 7p
Beržynai <i>Birch</i>	58b 12e 9j	66b 14e 5j	58b 18e 6j	58b 20e 6j	51b 27e 7j	40b 25e 8j	-	57b 20e 6j	57b 19e 6j
Drebulynai <i>Aspen</i>	62d 10e 7j	63d 12b 8e	58d 16e 11b	58d 18e 13b	52d 15e 14l	-	68d 15e 8j	59d 16e 12b	58d 15e 12b
Juodalksnynai <i>Black alder</i>	64j 14b 11e	73j 10b 8e	64j 17b 8e	61j 16b 14e	62j 17b 16e	72j 23e 3u	-	65j 15b 11e	63j 15b 11e
Baltalksnynai <i>Grey alder</i>	65bt 7b 6d	68bt 9b 8e	54bt 10j 10e	40bt 31j 17e	-	-	-	62bt 9e 8j	58bt 11e 7b
Ažuolynai <i>Oak</i>	97a 1e 1d	41a 38e 12p	54a 16e 15b	55a 18e 6b	53a 13e 12b	49a 14u 10e	53a 19e 7l	53a 17e 7b	54a 12e 9b
Uosynai <i>Ash</i>	100u	46u 17b 12a	47u 12a 9e	54u 12e 10d	63u 11l 9b	69u 10a 7e	71u 12e 8g	57u 10e 6a	56u 13e 6b
Kiti <i>Other</i>	21a 19e 13m	17b 14t 14m	34l 13u 11a	39l 15a 13k	74l 19a 7e	37k 26u 24l	-	33l 11a 11k	34l 12a 9k
Iš viso Total	22,80b	30,12e	36,05p	36,15p	53,55p	59,30p	53,23p	40,15p	37,85p
	21,20e	17,52b	20,63e	23,20e	25,40e	24,99e	20,95e	23,60e	23,50e
	13,05j	17,42p	18,62b	18,28b	11,18b	5,40b	11,36a	15,25b	16,01b
	12,07p	15,10j	8,84j	8,72d	3,85j	3,10j	4,02u	7,04j	6,94d
	9,77d	7,06d	7,90d	6,85j	1,64a	2,52a	2,83b	6,07d	6,93j
	8,77a	5,83bt	2,25a	2,54a	1,54d	1,89u	2,79d	2,75a	3,10a
	6,06bt	2,10a	2,08u	1,69u	1,52u	1,29d	1,47l	1,88u	2,55u
	2,18u	1,73u	1,63bt	1,03l	0,66l	0,78l	0,99j	1,28bt	1,29bt
	1,04k	0,73l	0,98l	0,56bt	0,19bt	0,40k	0,85k	0,91l	0,91l
	0,99bl	0,58bl	0,33k	0,36sb	0,18k	0,11sb	0,62g	0,34k	0,27k
	0,90l	0,35gl	0,17g	0,34k	0,12g	0,10bt	0,36bt	0,18sb	0,19sb
	0,53g	0,34t	0,16bl	0,09g	0,06sb	0,08g	0,30sb	0,15g	0,15bl
	0,21m	0,32m	0,12sb	0,07bl	0,04pk	0,03bl	0,21bl	0,15bl	0,13g
	0,13sb	0,25k	0,10gl	0,05s	0,03bl	0,01s	0,03s	0,06gl	0,05gl
	0,08s	0,25vn	0,05s	0,03pk	0,01s	0,01kk		0,04s	0,03m
	0,07t	0,16g	0,04t	0,02gl	0,01vn			0,04t	0,03pk
	0,07gl	0,07sb	0,02vn	0,02ku	0,01gl			0,03m	0,02s
	0,06vn	0,04s	0,01m	0,01vn				0,03vn	0,02vn
	0,02ar	0,02pb	0,01pb	0,01ar				0,02pk	0,02t
		0,02pv						0,01ku	0,01pb

Tęsinys kitame puslapyje
Continued in the next page

* Skaičius prie raidės reiškia tos medžių rūšies stiebų tūrio procentą nuo visų medžių rūšių tūrio nurodytame amžiuje
Number shows the percentage of growing stock volume of the tree species appointed by the letter from the growing stock volume of all tree species

a – Paprastasis ažuolas *Pedunculate Oak*
ar – Raudonasis ažuolas *Northern Red Oak*
b – Beržas *Birch*
bl – Blindė *Sallow*
bt – Baltalksnis *Grey alder*
d – Drebulė *Aspen*
e – Eglė *Spruce*
g – Guoba *Wych*
gl – Gluosnis *Osier Willow*
j – Juodalksnis *Black Alder*
k – Paprastasis klevas *Norway Maple*
ku – Uosialapis klevas *Boxelder Maple*
kk – Kiti kietieji lapuočiai *Other hardbroadleaves*

ks – Kiti spygliuočiai *Other conifers*
l – Liepa *Lime tree*
m – Maumedis *Larch*
p – Pušis *Pine*
pb – Pušis bankso *Banksiana Pine*
pk – Pušis kalninė *Dwarf Mountain Pine*
pv – Pušis veimutinė *Eastern White Pine*
s – Skirpstas *Common Elm*
sb – Skroblas *Hornbeam*
t – Tuopa *Poplar*
u – Uosis *Ash*
vn – Vinkšna *Spread Elm*

Vyraujanti medžių rūšis <i>Dominant tree species</i>	Amžius <i>Age</i>								
	≤ 20	21-40	41-60	61-80	81-100	101-120	≥ 121	Vidutinis <i>Mean</i>	2005 01 01
	Medžių tūrio rūšinė sudėtis* <i>Growing stock volume composition*</i>								
Privatūs miškai <i>Private forests</i>									
Pušynai <i>Pine</i>	91p 5b 1e	88p 7b 4e	86p 7b 5e	85p 9e 4b	84p 8e 5b	83p 11e 4b	87p 11e 2b	85p 7e 5b	84p 8e 5b
Eglynai <i>Spruce</i>	25e 20a 15b	81e 6b 3p	75e 8b 7p	74e 9b 6p	73e 11p 8b	70e 11b 7d	-	74e 8b 6p	75e 9b 6p
Beržynai <i>Birch</i>	64b 7p 7d	73b 6e 4d	66b 9e 6d	59b 18e 5j	58b 16e 9j	-	-	65b 11e 6d	63b 11e 6d
Drebulynai <i>Aspen</i>	49d 17a 9e	62d 12b 10e	58d 14b 11e	67d 10b 9e	39e 34d 11b	-	-	61d 12b 11e	61d 12b 11e
Juodalksnynai <i>Black alder</i>	82j 6b 5bt	77j 11b 4bt	73j 11b 5bt	66j 15e 12b	80j 11e 3l	-	-	73j 11b 6e	68j 13b 8e
Baltalksnynai <i>Grey alder</i>	78bt 7b 7e	73bt 8b 5j	72bt 9b 6e	93bt 4e 2g	-	-	-	74bt 8b 5e	74bt 9b 5j
Ažuolynai <i>Oak</i>	100a	56a 16b 10e	59a 12e 10b	54a 20e 8b	54a 11e 9l	63a 9b 8d	72a 11d 9b	57a 13e 9b	57a 17e 7b
Uosynai <i>Ash</i>	72e 28bt	60u 19bt 11d	54u 10k 7bt	55u 8b 7d	64u 10a 7b	47u 27d 11a	-	56u 6b 6d	62u 8d 7b
Kiti <i>Other</i>	43bl 22gl 15b	25bl 14gl 13b	36l 10k 10b	35l 14k 12u	35l 32sb 14u	53k 24l 14m	-	26l 12k 12bl	19l 13bl 11b
Iš viso Total	21,30b	20,44p	35,07p	35,03p	53,90p	57,11p	75,71p	35,67p	33,05p
	19,67bt	18,86b	21,76b	24,20e	21,38e	22,44e	9,58a	17,53b	19,23e
	13,91p	18,24bt	13,03e	15,57b	9,18b	5,41b	9,57e	17,22e	18,04b
	12,34d	14,62e	11,67j	7,44d	4,64a	5,22a	2,81b	9,09j	8,30j
	7,46e	13,49j	6,26bt	6,82j	3,05u	2,93d	1,44d	6,35bt	7,21bt
	6,85j	8,20d	6,02d	3,49a	2,45j	2,62k	0,62l	6,27d	6,36d
	6,08a	1,73bl	1,91a	3,17u	2,39d	1,33l	0,20sb	2,81a	2,65a
	5,58bl	1,39a	1,60u	1,76bt	1,43l	1,07u	0,07bl	2,05u	2,59u
	2,58u	1,03u	0,74l	0,95l	0,63sb	0,80j	-	0,85l	0,67bl
	1,71gl	0,82gl	0,67k	0,52g	0,32bt	0,49m	-	0,70bl	0,62l
	1,19k	0,45l	0,59bl	0,47k	0,18k	0,35vn	-	0,57k	0,40k
	1,02l	0,27k	0,30gl	0,23bl	0,17g	0,10bt	-	0,29gl	0,33gl
	0,10g	0,13g	0,13g	0,20sb	0,15bl	0,09sb	-	0,22g	0,19sb
	0,06ku	0,12m	0,10sb	0,09vn	0,09vn	0,04bl	-	0,17sb	0,15g
	0,05vn	0,11t	0,05s	0,03s	0,03s	0,01s	-	0,08vn	0,08t
	0,04sb	0,07vn	0,05vn	0,02gl	0,01gl	-	-	0,04m	0,06vn
	0,04s	0,01pb	0,03t	0,01pb	-	-	-	0,03s	0,03m
	0,02pb	0,01sb	0,01ku	-	-	-	-	0,03t	0,02pb
	-	0,01s	-	-	-	-	-	0,01pb	0,02s
	-	0,01ar	-	-	-	-	-	0,01ku	-
	-	0,01ku	-	-	-	-	-	-	-

Tęsinys kitame puslapyje
Continued in the next page

* Skaičius prie raidės reiškia tos medžių rūšies stiebų tūrio procentą nuo visų medžių rūšių tūrio nurodytame amžiuje
Number shows the percentage of growing stock volume of the tree species appointed by the letter from the growing stock volume of all tree species

a – Paprastasis ažuolas *Pedunculate Oak*
ar – Raudonasis ažuolas *Northern Red Oak*
b – Beržas *Birch*
bl – Blindė *Sallow*
bt – Baltalksnis *Grey alder*
d – Drebulė *Aspen*
e – Eglė *Spruce*
g – Guoba *Wych*
gl – Gluosnis *Osier Willow*
j – Juodalksnis *Black Alder*
k – Paprastasis klevas *Norway Maple*
ku – Uosialapis klevas *Boxelder Maple*
kk – Kiti kietieji lapuočiai *Other hardbroadleaves*

ks – Kiti spygliuočiai *Other conifers*
l – Liepa *Lime tree*
m – Maumedis *Larch*
p – Pušis *Pine*
pb – Pušis bankso *Banksiana Pine*
pk – Pušis kalninė *Dwarf Mountain Pine*
pv – Pušis veimutinė *Eastern White Pine*
s – Skirpstas *Common Elm*
sb – Skroblas *Hornbeam*
t – Tuopa *Poplar*
u – Uosis *Ash*
vn – Vinkšna *Spread Elm*

Vyraujanti medžių rūšis <i>Dominant tree species</i>	Amžius <i>Age</i>								
	≤ 20	21-40	41-60	61-80	81-100	101-120	≥ 121	Vidutinis <i>Mean</i>	2005 01 01
	Medžių tūrio rūšinė sudėtis* <i>Growing stock volume composition*</i>								
Mišakai rezervuoti nuosavybės teisės atkūrimui <i>Forests reserved for restitution</i>									
Pušynai <i>Pine</i>	89p 6b 2bl	94p 4b 1e	87p 5b 4e	82p 9b 7e	81p 8e 6b	79p 17e 2b	68p 29b 2j	85p 6b 6e	87p 6b 5e
Eglynai <i>Spruce</i>	71e 13p 5d	85e 6b 2p	72e 11b 10p	72e 9p 6b	65e 10p 7d	74e 26p	-	73e 8p 8b	69e 9b 7p
Beržynai <i>Birch</i>	83b 6e 5bl	69b 8bt 7e	62b 9e 7p	58b 15e 9p	55b 20p 10j	67b 20p 8e	-	64b 9e 7p	66b 9e 8p
Drebulynai <i>Aspen</i>	70d 14b 5e	58d 15b 5bt	57d 12e 7b	72d 10e 10b	56d 18b 13e	-	-	62d 11b 9e	62d 11e 11b
Juodalksnynai <i>Black alder</i>	60j 36bt 4b	82j 6b 3gl	76j 13b 2p	75j 16b 5e	100j	-	-	78j 11b 2bt	79j 10b 3bt
Baltalksnynai <i>Grey alder</i>	81bt 8b 3p	78bt 8b 4j	77bt 7b 4e	71bt 16u 5k	-	-	-	78bt 8b 4j	74bt 10b 5e
Ažuolynai <i>Oak</i>	100a	-	58a 30e 9b	55a 15d 10e	39a 21sb 18l	74a 10bt 7g	46a 38e 8g	57a 18e 5d	58a 13e 7b
Uosynai <i>Ash</i>	-	69u 16k 14vn	62u 11bt 9e	68u 15d 6b	90u 6bt 4e	-	-	70u 9d 5bt	68u 8d 7b
Kiti <i>Other</i>	23bl 22a 11e	33gl 26bl 19b	41l 15a 15k	28l 25k 24sb	-	46k 41b 14l	-	20l 12bl 12b	17l 14bl 13gl
Iš viso Total	27,26b	24,26bt	29,92p	37,50p	47,47p	62,28p	31,41a	29,97p	33,17p
	23,46bt	21,29b	22,90b	19,11e	24,87e	14,84e	26,03e	19,94b	18,95b
	11,83d	16,11p	13,07e	17,60b	9,39b	9,23a	21,99p	14,91e	14,24e
	11,68e	14,41j	12,72j	9,06d	4,81d	8,63b	9,22b	10,84bt	10,05bt
	10,48p	11,60e	9,10bt	7,93j	3,68u	1,32k	5,35g	10,69j	9,05j
	4,33a	5,87d	7,26d	2,52u	3,35j	1,14l	3,55d	6,94d	7,14d
	4,31bl	1,58bl	1,34a	2,35a	2,77a	1,08bt	1,84sb	2,12a	2,79a
	3,47j	1,17gl	1,18u	1,91bt	1,74bt	0,75g	0,60j	1,53u	1,83u
	1,71gl	1,05u	0,58k	0,65k	0,74sb	0,56gl	-	0,76bl	0,68bl
	0,85l	0,99k	0,57l	0,52l	0,70l	0,12j	-	0,67k	0,64gl
	0,47u	0,88a	0,50bl	0,34sb	0,27g	0,04bl	-	0,55l	0,48l
	0,09vn	0,38l	0,42gl	0,22bl	0,19bl	-	-	0,53gl	0,45k
	0,06k	0,13sb	0,18g	0,21g	0,03k	-	-	0,23g	0,24g
		0,12g	0,16s	0,05gl	-	-	-	0,19sb	0,19sb
		0,11vn	0,05sb	0,02vn	-	-	-	0,07s	0,04s
		0,06pb	0,04vn	-	-	-	-	0,05vn	0,03pb
			0,01ku	-	-	-	-	0,01pb	0,03vn
									0,01ku

Šaltinis: Valstybinė miškų tarnyba (NMI)
Source: State Forest Service (NFI)

* Skaičius prie raidės reiškia tos medžių rūšies stiebų tūrio procentą nuo visų medžių rūšių tūrio nurodytame amžiuje
Number shows the percentage of growing stock volume of the tree species appointed by the letter from the growing stock volume of all tree species

a – Paprastasis ažuolas *Pedunculata Oak*
ar – Raudonasis ažuolas *Northern Red Oak*

b – Beržas *Birch*

bl – Blindė *Sallow*

bt – Baltalksnis *Grey alder*

d – Drebulė *Aspen*

e – Eglė *Spruce*

g – Guoba *Wych*

gl – Gluosnis *Osier Willow*

j – Juodalksnis *Black Alder*

k – Paprastasis klevas *Norway Maple*

ku – Uosialapis klevas *Boxelder Maple*

kk – Kiti kietieji lapuočiai *Other hardbroadleaves*

ks – Kiti spygliuočiai *Other conifers*

l – Liepa *Lime tree*

m – Maumedis *Larch*

p – Pušis *Pine*

pb – Pušis bankso *Banksiana Pine*

pk – Pušis kalninė *Dwarf Mountain Pine*

pv – Pušis veimutinė *Eastern White Pine*

s – Skirpstas *Common Elm*

sb – Skroblas *Hornbeam*

t – Tuopa *Poplar*

u – Uosis *Ash*

vn – Vinkšna *Spread Elm*

3.18 MEDŽIŲ RŪŠIŲ PAPLITIMAS MEDYNUOSE IR POMIŠKYJE
TREE SPECIES IN STANDS AND IN UNDERSTOREY

%

Medžio rūšis <i>Tree species</i>	Medžių tūrio dalis medynuose <i>The share of tree species per growing stock volume</i>		Medelių skaičiaus pomiškyje dalis <i>The share of number of trees in understorey</i>	
	2003 01 01	2010 01 01	2003 01 01	2010 01 01
Pušis paprastoji <i>Pinus sylvestris L.</i>	35,48	37,30	1,78	3,08
Eglė paprastoji <i>Picea abies (L.)</i>	20,47	20,15	16,45	12,73
Beržas karpotasis <i>Betula pendula Roth.</i>	17,19	16,65	15,24	17,88
Juodalksnis <i>Alnus glutinosa (L.) Gaerth.</i>	7,75	8,24	2,76	3,00
Drebulė <i>Populus tremula L.</i>	6,79	6,24	13,47	14,69
Baltalksnis <i>Alnus incana (L.) Moench</i>	4,75	4,30	21,91	21,70
Ažuolas paprastasis <i>Quercus robur L.</i>	2,90	2,71	3,87	4,05
Uosis paprastasis <i>Fraxinus excelsior L.</i>	2,44	1,91	14,52	10,47
Liepa mažalapė <i>Tilia cordata Mill</i>	0,74	0,85	2,09	2,58
Blindė <i>Salix caprea L.</i>	0,41	0,44	0,89	1,01
Klevas paprastasis <i>Acer platanoides L.</i>	0,34	0,47	3,48	4,69
Gluosnis trapusis <i>Salix fragilis L.</i>	0,24	0,20	0,15	0,15
Skroblas paprastasis <i>Carpinus betulus L.</i>	0,19	0,18	1,43	1,34
Guoba kalninė <i>Ulmus glabra Huds</i>	0,16	0,19	1,20	1,52
Tuopa pilkoji <i>Populus canescens Moench</i>	0,04	0,03	0,01	0,01
Vinkšna paprastoji <i>Ulmus laevis Pell.</i>	0,03	0,05	0,07	0,17
Skirpstas paprastasis <i>Ulmus minor Mill.</i>	0,03	0,02	0,67	0,89
Maumedis europinis <i>Larix decidua Mill</i>	0,02	0,03	0,00	0,00
Pušis bankso <i>Pinus banksiana Lamb.</i>	0,02	0,01	0,00	0,00
Pušis kalninė <i>Pinus mugo Turra</i>	0,02	0,01	0,00	0,00
Klevas uosialapis <i>Acer negundo L.</i>	0,01	0,01	0,00	0,04
Ažuolas raudonasis <i>Quercus rubra L.</i>	0,00	0,00	0,00	0,00
Pušis veimutinė <i>Pinus strobus L.</i>	0,00	0,00	0,00	0,00
Eglė dygioji <i>Picea pungens Engelm.</i>	0,00	0,00	0,00	0,00
Iš viso Total	100,00	100,00	100,00	100,00

Šaltinis: Valstybinė miškų tarnyba (NMI)
 Source: State Forest Service (NFI)

3.19 KRŪMŲ RŪŠIŲ PAPLITIMAS MEDYNUOSE
BUSHES IN FOREST STANDS

%

Krūmų rūšis <i>Bushes species</i>	Stiebų skaičiaus dalis <i>The share of number of stems</i>	
	2003 01 01	2010 01 01
Šaltekšnis paprastasis <i>Frangula alnus Mill.</i>	25,44	23,58
Ieva paprastoji <i>Padus avium Mill.</i>	16,65	19,41
Šermukšnis paprastasis <i>Sorbus aucuparia L.</i>	17,88	16,81
Lazdynas paprastasis <i>Corylus avellana L.</i>	13,84	15,19
Karklas pilkasis <i>Salix cinerea L.</i>	9,66	7,14
Kadagys paprastasis <i>Juniperus communis L.</i>	3,62	3,10
Sausmedis paprastasis <i>Lonicera xylosteum L.</i>	3,45	3,69
Serbentas juodasis <i>Rubus nigrum L.</i>	2,61	2,83
Ožekšnis karpotasis <i>Euonymus verrucosa Scop.</i>	1,60	2,15
Putinas paprastasis <i>Viburnum opulus L.</i>	1,19	1,21
Medlieva varpotoji <i>Amelanchier spicata (Lam.) K Koch</i>	0,65	0,74
Sedula raudonoji <i>Cornus sanguinea L.</i>	0,58	0,63
Šunobelė dygioji <i>Rhamnus catharticus L.</i>	0,44	0,62
Lanksva guobalapė <i>Spiraea chamaedryfolia L.</i>	0,05	0,40
Obelis miškinė <i>Malus sylvestris (L.) Mill.</i>	0,36	0,51
Pūslenis putinalapis <i>Physocarpus opulifolius (L.) Maxim.</i>	0,27	0,21
Šeivamedis raudonuogis <i>Sambucus racemosa L.</i>	0,16	0,22
Žalčialunkis paprastasis <i>Daphne mezereum L.</i>	0,20	0,21
Alyva paprastoji <i>Syringa vulgaris L.</i>	0,07	0,13
Lanksvūnė šermukšnialapė <i>Sorbaria sorbifolia (L.) A. Braun</i>	0,17	0,19
Sausakrūmis šluotinis <i>Sarothamnus scoparius (L.) Wimm.</i>	0,11	0,14
Trešinė <i>Cerasus avium (L.) Moench</i>	0,07	0,15
Agrastas paprastasis <i>Ribes uva-crispa L.</i>	0,12	0,12
Erškėtis paprastasis <i>Rosa canina L.</i>	0,06	0,07
Gudobelė vienapiestė <i>Crataegus monogyna Jacq.</i>	0,08	0,08
Slyva dygioji <i>Prunus spinosa L.</i>	0,09	0,06
Kriaušė miškinė <i>Pyrus pyraeaster Burgsd.</i>	0,06	0,06
Vyšnia paprastoji <i>Cerasus vulgaris Mill.</i>	0,02	0,09
Karagana paprastoji <i>Caragana arborescens Lam.</i>	0,05	0,06
Šaltalankis dygliuotasis <i>Hippophae rhamnoides L.</i>	0,07	0,02
Raugerškis paprastasis <i>Berberis vulgaris L.</i>	0,03	0,02
Aronija juodavaisė <i>Aronia melanocarpa (Michx.) Elliott.</i>	0,01	0,01
Kitos <i>Other</i>	0,32	0,18
Iš viso Total	100,00	100,00

Šaltinis: Valstybinė miškų tarnyba (NMI)
Source: State Forest Service (NFI)

3.20 STAMBIŲ ($D_{1.3} > 14,1$ CM) TRAKO RŪŠIŲ AUGALŲ PAPLITIMAS MEDYNUOSE 2010 01 01
ABUNDANCE OF LARGE ($D_{1.3} > 14.1$ CM) UNDERBRUSH SPECIES PLANTS IN FOREST STANDS
01.01.2010

Rūšis Species	Medžių skaičius Number of trees	
	%	vnt./1000 ha number per 1000 ha
Ieva paprastoji <i>Padus avium</i> Mill.	59,4	1689
Šermukšnis paprastasis <i>Sorbus aucuparia</i> L.	16,7	475
Obelis miškinė <i>Malus sylvestris</i> (L.) Mill.	14,6	416
Kriaušė paprastoji <i>Pyrus communis</i> L.	3,8	108
Lazdynas paprastasis <i>Corylus avellana</i> L.	3,1	89
Trešinė <i>Cerasus avium</i> (L.) Moench	0,9	25
Karklai <i>Salix</i> sp.	0,3	9
Gudobelės <i>Crataegus</i> sp.	0,2	6
Ožekšnis europinis <i>Euonymus europea</i> L.	0,3	9
Vyšnia paprastoji <i>Cerasus vulgaris</i> Mill.	0,3	9
Slyva dygioji <i>Prunus spinosa</i> L.	0,2	6
Šunobelė dygioji <i>Rhamnus cathartica</i>	0,0	1
Iš viso Total	100,0	2842

Šaltinis: Valstybinė miškų tarnyba (NMI) Source: State Forest Service (NFI)

3.21 STAMBIŲ MEDŽIŲ KAITA LIETUVOS MIŠKUOSE
LARGE TREES AND THEIR CHANGE IN LITHUANIAN FORESTS

Medžių rūšis, nuosavybė, miško grupė Species, ownership, forest group	Storesni nei 50 cm, vnt./1000 ha $D > 50$ cm, number per 1000 ha		Aukštis Height m	Storesni nei 70 cm, vnt./1000 ha $D > 70$ cm, number per 1000 ha		Aukštis Height m	
	2003 01 01	2010 01 01	2010 01 01	2003 01 01	2010 01 01	2010 01 01	
Pušynai <i>Pine</i>	1 008	1 308	28,4	8	14	25,8	
Eglynai <i>Spruce</i>	510	561	30,3	24	26	32,1	
Beržynai <i>Birch</i>	277	296	27,9	12	6	30,1	
Drebulynai <i>Aspen</i>	186	276	30,3	-	-	0,0	
Juodalksnynai <i>Black alder</i>	47	60	23,3	-	-	0,0	
Baltalksnynai <i>Grey alder</i>		3	21,6	-	-	0,0	
Ažuolynai <i>Oak</i>	636	543	26,5	119	106	28,1	
Uosynai <i>Ash</i>	75	101	27,9	4	6	25,4	
Kiti <i>Other</i>	76	99	22,8	12	12	22,8	
Iš viso Total	2 814	3 247	28,1	178	170	28,1	
Valstybinės reikšmės Forests of State importance	I + II	6 063	6 147	28,4	587	475	28,8
	III+IV	2 642	2 866	29,5	125	112	29,9
	I-IV	3 206	3 425	29,1	201	174	29,4
Privatūs Private	I + II	2 640	5 320	25,1	155	499	27,2
	III+IV	2 803	3 056	27,4	141	96	27,9
	I-IV	2 789	3 256	27,0	142	132	27,7
Rezervuoti nuosavybės teisės atkūrimui Forests reserved for restitution	I + II	5 470	6 629	26,7	706	829	23,1
	III+IV	1 465	1 796	27,0	109	210	26,6
	I-IV	1 907	2 406	26,9	175	288	25,3
Visi miškai All forests	I + II	5 282	5 982	27,4	522	518	27,5
	III+IV	2 450	2 826	28,4	127	116	28,6
	I-IV	2 814	3 247	28,1	178	170	28,1

Šaltinis: Valstybinė miškų tarnyba (NMI) Source: State Forest Service (NFI)