

2009 m. Lietuvoje sunaudota apie 5,1 mln. m³ apvaliosios medienos. Medienos perdirbimo pramonėje medienos sunaudota mažiau, bet išaugo jos panaudojimas energijos gamybai. 2009 m. mažėjant užsienio pirkėjų siūlomoms kainoms už apvaliąją medieną, jos eksportas ir toliau mažėjo. Medienos importas per pora metų sumažėjo per pusę.

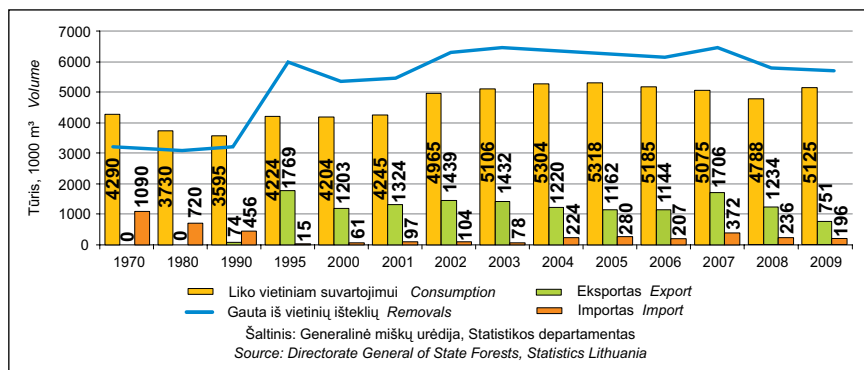
Apvaliosios medienos paklausa vidaus rinkoje pradėjo mažėti 2007 m. antroje pusėje. Šis procesas tęsėsi iki 2009 m. Metų pradžioje pradėjo augti medienos paklausa, o apie metų vidurį ir medienos kainos. Metų gale tik popiermedžių kainos pasiekė metų pradžioje buvusį lygį. Pjautinių rąstų kainos buvo 4-10% mažesnės nei sausį. Lėčiausiai augo malkų ir plokščių medienos kainos. Jos išliko 13-14% mažesnės nei sausį. Vidutinė apvaliosios medienos kaina miškų urėdijose per metus nuo 134 Lt/m³ sumažėjo iki 86 Lt/m³. Apvaliosios medienos kainos pateikiamos miško kelkraštyje (be PVM).

Apvaliosios padarinės medienos 2009 m.

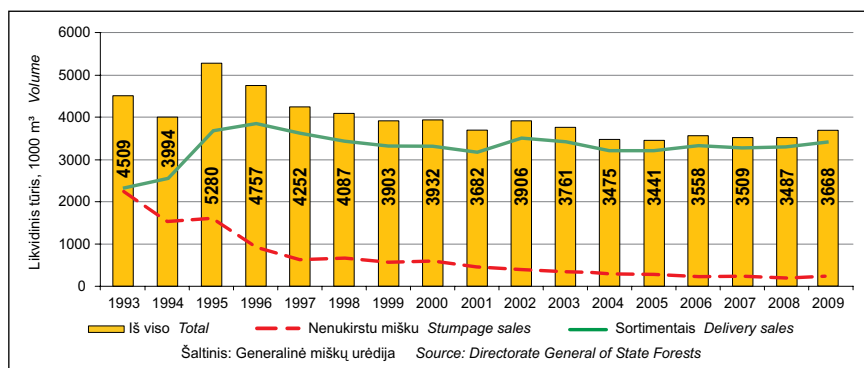
The annual consumption of roundwood reached 5.1 million m³ in 2009. Consumption of roundwood increased in wood industry and in energy sector. The roundwood export to neighbourhood countries due to reduced roundwood prices continued to slow down. Volume of exported wood in 2009 halved compared with 2007, and was the smallest in the last ten years.

Roundwood demand started shrinking in the second half of 2007 and continued until 2009. The demand started to grow at the beginning of the year; prices began to increase in the middle of the year. At the end of the year, only the price of pulpwood recovered to the level at the beginning of the year. The prices of logs were less by 4-10% compared with January. The increase in the price of fuelwood and wood for the board industry was the slowest: they remained smaller than in January by 13-14%. Average roundwood roadside (without VAT) price in state forest enterprises dropped from 134 LTL/m³ to 86 LTL/m³ during 2009. The average roundwood price decreased

9.1 APVALIOSIOS MEDIENOS RUOŠA IR PREKYBA APVALIAJA MEDIENA 1970-2009 M. ROUNDWOOD REMOVALS AND TRADE, 1970-2009



9.2 APVALIOSIOS MEDIENOS PARDAVIMAS NENUKIRSTU MIŠKU IR SORTIMENTAIS VALSTYBINIUOSE MIŠKUOSE 1993-2009 M. SALES OF ROUNDWOOD AND STANDING TIMBER IN STATE FORESTS, 1993-2009



eksportuota 0,67 mln. m³, t.y. 43% mažiau nei 2008 m. Paskutinį ketvirtį eksportuota 0,23 mln. m³, t.y. trečdalis viso kiekio.

Per metus apvaliosios medienos eksportas į Švediją nuo 427 tūkst. m³ sumažėjo iki 302 tūkst. m³. Daugiausiai medienos išvežta trečią ketvirtį – 95 tūkst. m³. Paskutinį ketvirtį medienos eksportas sumažėjo iki 85 tūkst. m³.

Apvaliosios medienos eksportas į Lenkiją 2009 m. sumažėjo 39% iki 150 tūkst. m³. Paskutinį ketvirtį eksportas į Lenkiją buvo didžiausias ir siekė 59 tūkst. m³.

Eksportas į Suomiją, lyginant su 2008 m., sumažėjo tris kartus iki 70 tūkst. m³. Daugiausia medienos į Suomiją išvežta pirmą ketvirtį – 27 tūkst. m³ medienos. Nuo gegužės mėnesio iki metų galo per mėnesį į Suomiją vidutiniškai išvežama po 4 tūkst. m³ medienos.

Apvaliosios medienos eksportas į Latviją nuo 186 tūkst. m³ sumažėjo iki 38 tūkst. m³. Paskutinį ketvirtį eksportas šiek tiek išaugo ir siekė 13 tūkst. m³.

Sumažėjus rąstų paklausai tradicinėse rinkose, vėl buvo prisiminta Vokietija. Eksportas į šią rinką prasidėjo kovo mėn. Daugiausia – 33 tūkst. m³

from 106 LTL/m³ in December 2008 to 86 LTL/m³ in December 2009.

In 2009 the export of industrial roundwood was 0.67 million m³, i.e., 43% less than in 2008. Exports over the last quarter were 0.23 million m³ i.e., a third of the total export.

The sales to the Swedish market decreased from 427,000 to 302,000 m³. Exports in the third quarter reached their highest amount (95,000 m³). Exports declined to 85,000 m³ in the last quarter.

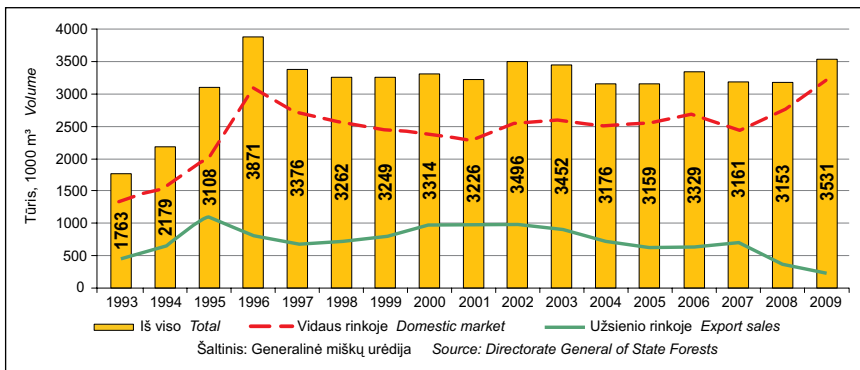
Industrial roundwood export to Poland decreased by 39% to 150,000 m³. The largest exports were in the last quarter (59,000 m³).

Exports to Finland were a third of those in 2008 (70,000 m³). In the first quarter 27,000 m³ were exported. From May until the end of the year, an average of 4,000 m³ was exported.

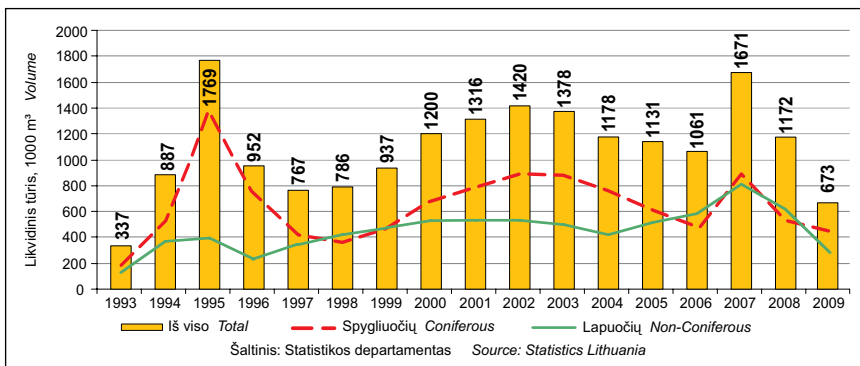
The deliveries to Latvia fell from 186,000 m³ to 38,000 m³. The last quarter with 13,000 m³ showed export recovery.

Poor demand in traditional log markets forced a return to Germany. Deliveries to this market started in March. Export grew to 33,000 m³ in the last quarter. The total export amounted to

9.3 MIŠKŲ URĖDIJŲ PAGAMINTOS APVALIOSIOS MEDIENOS PARDAVIMAS VIDAUS IR UŽSIENIO RINKOSE 1993–2009 M.
DELIVERY SALES OF ROUNDWOOD IN STATE FOREST ENTERPRISES, 1993-2009



9.4 APVALIOSIOS PADARINĖS MEDIENOS EKSPORTAS 1993–2009 M.
EXPORTS OF INDUSTRIAL ROUNDWOOD, 1993-2009



raštų čia parduota paskutinį ketvirtį. Per metus į Vokietiją išvežta 60 tūkst. m³ rąstų.

2009 m. importuota 163 tūkst. m³ apvaliosios padarinės medienos, arba 5% daugiau nei 2008 m. Pagrindine medienos tiekėja išliko Baltarusija, iš kurios įvežta 56 tūkst. m³ medienos, t.y. trečdalis bendro kiekio. Metų pradžioje importas iš šios valstybės buvo beveik sustojęs, bet antrą ketvirtį jis išaugo iki 14 tūkst. m³. Paskutinį ketvirtį jis jau siekė 21 tūkst. m³.

Importas iš Ukrainos išaugo 11% iki 48 tūkst. m³. Didžiąją importo dalį sudarė spygliuočių rąstai. Jų per metus įvežta 35 tūkst. m³. Tuo tarpu lapuočių rąstų importas nuo 30 tūkst. m³ sumažėjo iki 12 tūkst. m³. Ažuolo rąstų importas per metus nuo 28 tūkst. m³ sumažėjo iki 12 tūkst. m³. 2009 m. importas iš Latvijos nuo 15 tūkst. m³ išaugo iki 36 tūkst. m³. Daugiausiai – 30 tūkst. m³ įvežta lapuočių medienos. Iš to kiekio 6 tūkst. m³ beržo rąstų.

2009 m. miškų urėdijos pardavė 3,53 mln. m³ apvaliosios medienos, arba 12% daugiau nei 2008 m. Malkinės medienos (malkos ir plokščių mediena) pardavimai per metus išaugo 30% iki 1,09 mln. m³. Spygliuočių rąstų parduota 1,10 mln. m³ arba 16% daugiau nei prieš me-

60,000 m³.

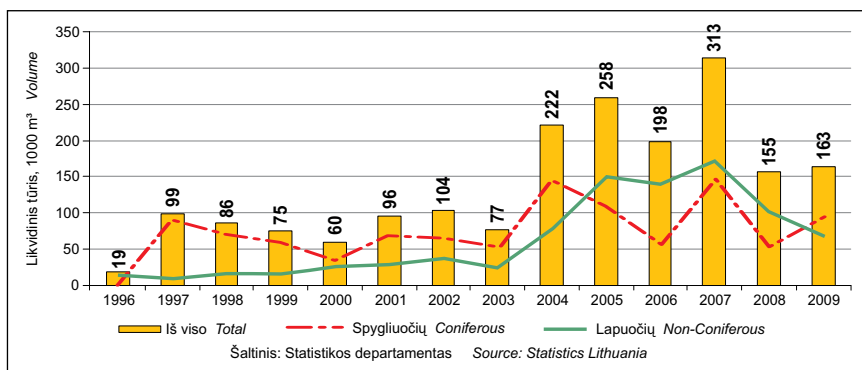
Imports of industrial roundwood increased by 5% to 163,000 m³ in 2009. The main supplier was Belarus with 56,000 m³. It was more than one third of total volume. Import was near to zero in the first three months. In the second quarter import increased to 14,000 m³ and reached 21,000 m³ in the last quarter.

The roundwood imports from Ukraine increased by 11% to 48,000 m³. Imports mainly consisted of conifer logs (35,000 m³). Deciduous log imports dropped from 30,000 m³ to 12,000 m³. Import of oak logs decreased from 28,000 m³ to 12,000 m³. Roundwood purchases from Latvia increased from 15,000 m³ to 36,000 m³. Import mainly consisted of deciduous (30,000 m³). Birch logs amounted 6,000 m³.

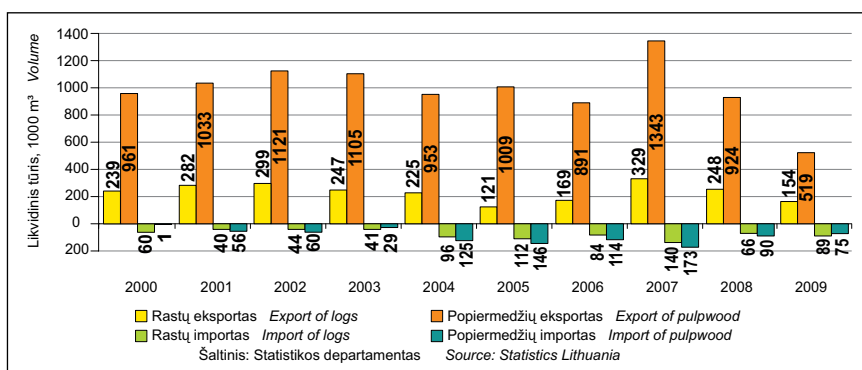
State forest enterprises sold 3.53 million m³ of roundwood during 2009. Sales increased by 12%. Sales of fuelwood and fibre wood increased by 30% to 1.09 million m³. Coniferous logs amounted to 1.10 million m³ or 16% more than in 2008. For deciduous logs, the sales increased by 1% to 0.70 million m³.

The sales of spruce sawlogs increased by 16% to 0.33 million m³. Pine sawlogs increased by

9.5 APVALIOSIOS PADARINĖS MEDIENOS IMPORTAS 1996–2009 M. IMPORTS OF INDUSTRIAL ROUNDWOOD, 1996-2009



9.6 EKSPORTUOJAMOS IR IMPORTUOJAMOS APVALIOSIOS PADARINĖS MEDIENOS SORTIMENTINĖ SUDĖTIS 2000–2009 M. STRUCTURE OF EXPORTED AND IMPORTED INDUSTRIAL ROUNDWOOD, 2000-2009



tus. Lapuočių rąstų pardavimai išaugo 1% iki 0,70 mln. m³.

Eglės pjautinųjų rąstų pardavimai 2009 m. išaugo 16% iki 0,33 mln. m³. Pušies pjautinųjų rąstų parduota 0,34 mln. m³, arba 19% daugiau nei prieš metus. Smulkiųjų spygliuočių pjautinųjų rąstų pardavimai per metus išaugo 14% ir siekė 0,43 mln. m³. Vidutinė eglės rąstų kaina nuo 187 Lt/m³ sumažėjo iki 127 Lt/m³, o pušies nuo 196 Lt/m³ iki 126 Lt/m³. Smulkiųjų spygliuočių rąstų kaina nuo 147 Lt/m³ smuko iki 92 Lt/m³.

Popiermedžių pardavimas sumažėjo 4% iki 0,64 mln. m³. Eglės popiermedžių parduota 4% daugiau nei 2008 m. Jų vidutinė kaina 2009 m. siekė 60 Lt/m³ (2008 m. - 99 Lt/m³). Pušies ir beržo popiermedžių pardavimai sumažėjo atitinkamai 3% ir 11%. Pušies popiermedžio kainos nuo 98 Lt/m³ 2008 m. sumažėjo iki 61 Lt/m³ 2009 m. Beržo atitinkamai siekė 111 Lt/m³ ir 69 Lt/m³.

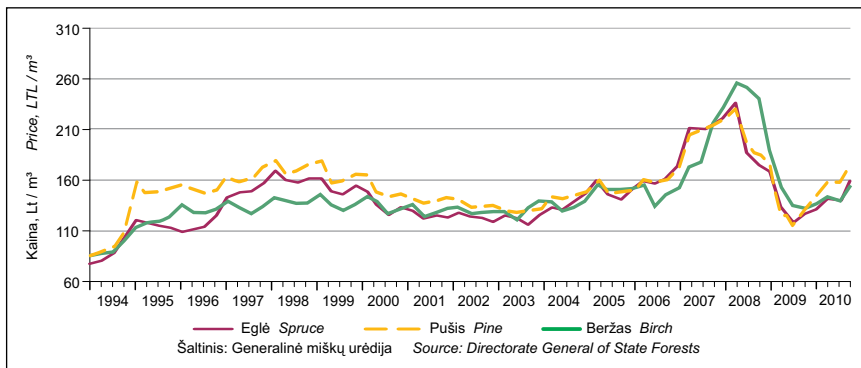
2009 m. iš valstybinių miškų nenukirstu mišku parduota 262 tūkst. m³ medienos (2008 m. - 187 tūkst. m³).

19% to 0.34 million m³. Sales of small-sized coniferous logs grew by 14% to 0.43 million m³. Average prices for spruce sawlogs dropped from 187 LTL/m³ in 2008 to 127 LTL/m³ in 2009. Corresponding values for pine sawlogs were 196 LTL/m³ and 126 LTL/m³. Small-sized logs decreased from 147 LTL/m³ to 92 LTL/m³.

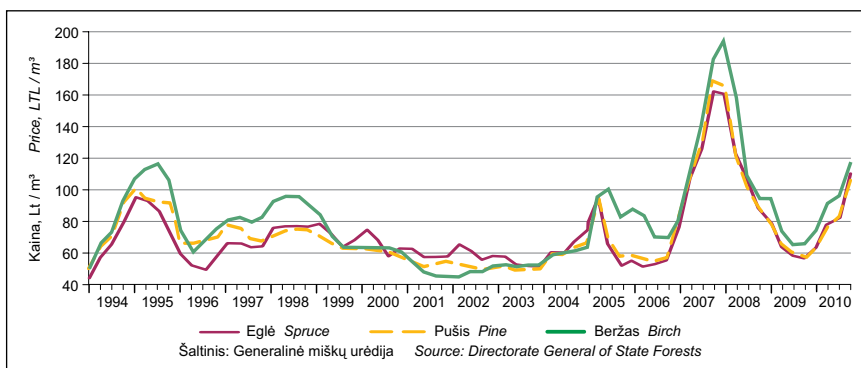
The sales of pulpwood decreased by 4% to 0.64 million m³. The volume of sold spruce pulpwood grew by 4%. The average annual price of spruce pulpwood fell from 99 LTL/m³ in 2008 to 61 LTL/m³ in 2009. Sales of pine and birch pulpwood decreased 3% and 11%, respectively. The average annual price of pine pulpwood fell from 98 LTL/m³ in 2008 to 61 LTL/m³ in 2009, birch from 111 LTL/m³ to 69 LTL/m³.

Stumpage sales in state forest amounted to 262,000 m³ (187,000 m³ in 2008).

9.7 RĄSTŲ, PAGAMINTŲ VALSTYBINIUOSE MIŠKUOSE, KAINOS KETVIRČIAIS 1994–2010 M. (MIŠKO SANDĖLYJE BE PVM)
ROADSIDE PRICES OF LOGS IN STATE FORESTS BY QUARTERS (WITHOUT VAT), 1994-2010



9.8 POPIERMEDŽIŲ, PAGAMINTŲ VALSTYBINIUOSE MIŠKUOSE, KAINOS KETVIRČIAIS 1994–2010 M. (MIŠKO SANDĖLYJE BE PVM)
ROADSIDE PRICES OF PULPWOOD IN STATE FORESTS BY QUARTERS (WITHOUT VAT), 1994-2010



**9.1 MEDIENOS PARDAVIMAS NENUKIRSTU MIŠKU VALSTYBINIUOSE MIŠKUOSE
KETVIRČIAIS 1997–2009 M.
STUMPAGE SALES IN STATE FORESTS, 1997-2009**

1000 m³

Ketvirtis Quarter	Metai Year												
	1997	1998	1999	2000	2001	2002	2003	2004	2005	2006	2007	2008	2009
I	249	277	245	317	214	223	231	141	167	126	124	90	144
II	128	90	69	94	59		39	34	29	20	25	24	26
III	73	62	69	58	51	60	42	31	28	23	27	19	27
IV	189	225	186	131	146	118	46	93	58	60	54	55	66
Iš viso Total	639	654	569	600	470	401	358	299	281	229	231	187	262

Šaltinis: Generalinė miškų urėdija
Source: Directorate General of State Forests

**9.2 APVALIOSIOS MEDIENOS, PAGAMINTOS VALSTYBINIUOSE MIŠKUOSE, PARDAVIMAS
IR SUNAUDOJIMAS KETVIRČIAIS 1996–2009 M.
ROUNDWOOD DELIVERY SALES AND CONSUMPTION IN STATE FORESTS, 1996-2009**

1000 m³

Ketvirtis Quarter	Metai Year													
	1996	1997	1998	1999	2000	2001	2002	2003	2004	2005	2006	2007	2008	2009
I	1 013	937	861	878	887	939	844	1 049	933	796	955	871	700	881
II	961	864	808	773	825	735	909	850	728	761	761	834	835	857
III	1 025	807	783	773	807	760	918	902	773	783	802	765	851	936
IV	872	760	810	825	795	792	833	651	742	819	810	690	766	856
Iš viso Total	3 871	3 376	3 262	3 249	3 314	3 226	3 504	3 452	3 176	3 159	3 329	3 161	3 153	3 531

Šaltinis: Generalinė miškų urėdija
Source: Directorate General of State Forests

**9.3 LNMMA* APMATUOTI MEDIENOS KIEKIAI 2006–2009 M.
AMOUNT OF MEASURED WOOD BY LAITS* IN 2006-2009**

Sortimentai Roundwood assortments	Apmatuotas medienos kiekis Amount of measured wood 1000 m ³			
	2006	2007	2008	2009
Rąstai Logs				
Eglės Spruce	157,5	215,1	144,4	154,6
Pušies Pine	192,5	223,8	160,5	221,4
Beržo Birch	-	-	-	49,6
Popiermedis Pulpwood				
Eglės Spruce	21,9	181,5	122,1	47,9
Pušies Pine	20,1	171,2	75,9	13,9
Beržo Birch	18,2	150,4	196,6	86,0
Drebulės Aspen	2,5	15,6	2,8	5,0
Kitos Other	-	-	5,9	-
Smulkinta mediena (skiedra) Wood chips and particles				
Smulkinta mediena (skiedra) Wood chips and particles	50,9	39,7	180,7	69,5
Viso Total	463,6	997,2	888,8	647,9

* LNMMA - Lietuvos nepriklausomų medienos matuotojų asociacija
LAITS - Lithuanian Association of Impartial Timber Scalars

Šaltinis: Lietuvos nepriklausomų medienos matuotojų asociacija
Source: Lithuanian Association of Impartial Timber Scalars

**9.4 APVALIOSIOS MEDIENOS PARDAVIMAS MIŠKŲ URĖDIJOSE 2009 M.
DELIVERY SALES OF ROUNDWOOD IN STATE FOREST ENTERPRISES IN 2009**

1000 m³

Miškų urėdija State forest enterprise	Iš viso Total	Rąstai Logs				Popiermedžiai Pulpwood					Plokščių mediena Fibrewood (wood for board industry)	Malkos Fuelwood
		Iš viso Total	Spygliuočių Coniferous	Kietųjų lapuočių Hardwood broadleaves	Minkštųjų lapuočių Softwood broadleaves	Iš viso Total	Eglės Spruce	Pušies Pine	Beržo Birch	Drebulės Aspen		
Alytaus	49,3	28,9	18,5	1,4	9,1	2,8	1,5	0,4	1,0	0,0	10,8	9,9
Anykščių	59,6	33,4	24,3	2,4	6,7	9,2	5,6	1,3	2,4	0,0	1,2	12,5
Biržų	130,4	56,1	20,0	1,3	34,8	28,5	6,8	0,3	10,0	1,9	27,4	23,9
Druskininkų	56,2	27,1	26,1	0,0	1,0	15,4	0,9	11,5	3,0	0,0	7,6	5,6
Dubravos	55,3	30,1	22,3	0,5	7,3	7,9	4,4	1,8	1,7	0,0	9,4	7,0
Ignalinos	66,5	28,0	22,5	0,0	5,6	10,1	4,0	1,8	4,3	0,0	9,2	14,0
Jonavos	78,1	39,8	18,4	1,6	19,8	17,6	5,5	2,3	8,4	1,3	13,2	9,5
Joniškio	86,3	36,6	6,7	5,5	24,4	18,6	6,1	0,0	8,6	0,3	21,3	24,5
Jurbarko	95,7	56,3	43,9	0,4	12,1	14,8	5,8	2,5	4,6	1,9	8,2	10,5
Kaišiadorių	87,3	47,8	28,7	1,9	17,3	15,1	6,6	3,8	4,3	0,5	18,6	10,8
Kauno	67,0	32,3	11,9	4,3	16,1	7,6	2,6	0,2	2,9	0,0	12,2	15,4
Kazlų Rūdos	94,5	48,3	32,6	0,0	15,7	20,2	9,7	3,8	6,7	0,0	11,3	11,4
Kėdainių	105,9	48,2	8,2	10,6	29,4	8,7	3,1	0,0	5,4	0,1	22,7	34,3
Kretingos	97,5	47,2	33,2	1,3	12,7	28,0	11,1	3,5	10,0	3,4	7,4	14,9
Kupiškio	44,3	13,6	8,8	0,7	4,1	12,9	5,8	1,1	6,0	0,0	0,0	12,3
Kuršėnų	94,5	49,7	16,1	0,1	33,6	18,6	8,6	0,2	8,9	0,9	26,2	5,1
Marijampolės	76,5	35,5	10,6	0,7	24,2	7,0	3,0	0,1	3,9	0,0	17,2	21,5
Mažeikių	109,8	43,4	30,8	0,0	12,6	29,0	13,4	2,1	13,6	0,0	0,4	22,2
Nemenčinės	85,3	54,8	49,4	0,2	5,2	16,7	4,4	8,4	3,9	0,0	7,9	7,9
Pakruojo	78,7	38,4	6,3	8,3	23,8	8,8	2,2	0,0	4,8	0,1	15,3	20,4
Panevėžio	152,2	82,2	33,7	3,3	45,2	24,6	9,0	3,0	12,6	0,0	32,1	27,5
Prienų	72,5	39,6	29,0	1,4	9,3	8,8	4,0	3,3	1,5	0,0	11,1	12,3
Radvilišio	80,6	43,2	8,9	7,4	26,9	8,8	3,7	0,0	4,4	0,7	15,3	16,8
Raseinių	66,2	25,1	10,0	2,4	12,8	7,6	3,5	0,1	3,6	0,4	0,0	22,6
Rietavo	94,9	35,6	24,7	0,5	10,4	24,3	16,2	0,1	8,0	0,0	8,3	19,2
Rokiškio	65,9	35,8	30,6	0,0	5,2	5,0	2,3	0,3	2,4	0,0	1,8	15,8
Šakių	94,0	44,2	28,7	0,4	15,1	18,7	6,5	3,4	7,1	0,0	3,2	21,3
Šalčininkų	71,7	39,0	29,3	0,0	9,7	11,9	4,9	5,9	1,1	0,0	16,1	7,9
Šiaulių	106,2	45,8	28,2	0,4	17,2	31,9	14,2	0,5	13,1	4,1	12,3	12,8
Šilutės	86,2	50,0	37,0	1,8	11,2	12,9	7,0	2,9	3,0	0,0	6,4	12,5
Švenčionių	117,2	75,4	62,8	0,0	12,6	19,3	5,4	8,2	5,6	0,0	12,4	12,1
Tauragės	126,0	58,7	34,5	0,5	23,7	27,4	14,7	2,8	9,8	0,0	4,7	26,9
Telšių	82,0	43,6	34,2	0,3	9,1	16,7	8,0	1,6	6,9	0,1	2,3	13,2
Tytuvėnų	42,9	20,3	14,7	0,4	5,1	3,8	1,8	0,1	1,8	0,1	2,3	11,8
Trakų	110,7	64,4	56,4	0,5	7,4	7,6	3,3	2,2	2,1	0,0	21,4	16,8
Ukmergės	167,8	89,8	31,6	4,3	53,9	32,1	13,7	3,2	10,1	1,5	39,1	27,7
Utenos	45,1	16,0	12,7	0,7	2,5	5,4	2,2	1,1	1,8	0,2	0,7	19,1
Valkininkų	74,6	38,6	33,7	0,1	4,8	26,3	7,1	9,4	4,9	4,8	2,1	5,6
Varėnos	59,1	31,5	29,0	0,0	2,5	13,9	2,0	7,7	4,2	0,0	2,9	9,3
Veisiejų	58,2	37,3	32,5	0,2	4,7	10,0	1,2	6,4	2,4	0,0	9,1	1,9
Vilniaus	100,9	53,0	42,1	1,2	9,7	21,1	7,2	7,8	4,2	2,0	18,7	7,7
Zarasų	37,3	21,4	19,2	0,1	2,2	3,6	1,4	0,6	1,6	0,0	0,0	9,1
Iš viso Total	3 531,0	1 798,2	1 102,7	67,1	628,5	639,0	250,2	115,6	226,7	24,5	469,6	623,3
Iš viso 2008 Total 2008	3 152,7	1 641,1	950,0	67,5	623,7	665,3	241,4	119,7	255,3	25,1	340,1	503,6

Šaltinis: Generalinė miškų urėdija
Source: Directorate General of State Forests

**9.5 PARDUOTI APVALIOSIOS MEDIENOS KIEKIAI IR JOS KAINOS MIŠKŲ URĖDIJOSE
MĖNESIAIS 2008–2009 M.
MONTHLY DELIVERY SALES OF ROUNDWOOD AND ROUNDWOOD PRICES IN STATE FOREST
ENTERPRISES, 2008–2009**

Metai, mėnuo Year, month	Iš viso Total	Rastai Logs				Popiermedžiai Pulpwood					Plokščių mediena Fibrewood (wood for board industry)	Malkos Fuelwood
		Iš viso Total	Spygliuočių Pine, spruce	Kietųjų lapuočių Oak, ash	Minkštųjų lapuočių Birch, alder, aspen	Iš viso Total	Eglės Spruce	Pušies Pine	Beržo Birch	Drebulės Aspen		
Parduoti apvaliosios medienos kiekiai Sales of roundwood 1000 m³												
I	265,2	129,7	60,4	5,7	63,6	65,7	25,3	10,6	24,5	2,9	29,8	40,0
II	220,7	121,5	63,2	5,3	53,0	41,7	16,2	7,3	14,2	2,9	25,8	31,4
III	214,0	114,5	65,1	5,7	43,7	44,8	18,4	10,0	13,6	1,9	21,2	33,2
IV	290,9	155,3	97,9	4,0	53,4	77,1	24,7	18,1	31,5	1,4	18,9	39,1
V	287,5	149,8	94,2	5,7	49,8	65,9	24,9	12,8	25,1	2,1	25,1	46,3
VI	256,7	136,0	82,7	5,5	47,8	53,2	22,0	8,9	19,2	2,0	21,5	45,8
VII	280,5	139,1	79,3	6,0	53,8	52,0	18,0	7,5	22,8	1,7	35,4	53,8
VIII	264,9	135,8	77,0	6,4	52,3	50,2	18,4	8,2	19,8	1,4	34,5	44,3
IX	305,9	160,8	91,1	6,8	62,8	57,0	22,1	8,3	22,0	2,1	35,0	53,0
X	308,0	166,2	103,7	5,3	57,2	60,6	19,5	10,9	24,9	2,3	38,2	42,8
XI	244,5	130,8	77,0	6,1	47,7	50,0	16,3	8,8	19,9	1,6	29,1	34,4
XII	213,9	101,7	58,3	4,9	38,5	47,2	15,6	8,4	17,8	2,8	25,5	39,5
2008	3 152,7	1 641,1	950,0	67,5	623,7	665,3	241,4	119,7	255,3	25,1	340,1	503,6
I	242,5	97,9	51,7	4,5	41,8	48,3	17,4	5,8	19,7	1,4	41,70	54,4
II	301,8	135,4	79,1	5,8	50,4	60,3	23,9	9,0	22,0	2,3	37,97	68,2
III	337,0	162,5	95,4	6,5	60,6	58,8	25,0	9,4	21,6	1,9	44,08	71,3
IV	277,5	156,2	106,0	4,3	46,0	53,5	22,6	8,7	20,2	0,7	23,23	44,4
V	292,0	156,4	99,9	5,4	51,1	50,3	20,6	9,9	17,5	1,0	37,72	47,5
VI	289,3	172,1	107,5	6,1	58,4	51,3	22,3	8,5	18,1	0,8	21,74	44,1
VII	287,8	162,9	106,9	3,7	52,3	49,9	19,9	10,3	17,4	1,0	32,00	43,0
VIII	310,8	164,8	100,1	7,7	57,0	54,3	22,8	11,0	17,4	1,7	42,96	48,8
IX	331,2	178,9	105,0	7,6	66,3	56,2	22,0	9,6	19,7	2,8	47,93	48,1
X	316,5	158,3	93,6	6,5	58,2	55,1	20,0	11,5	18,1	3,3	56,05	46,5
XI	292,2	141,3	91,3	4,7	45,3	52,9	18,1	11,5	17,9	4,0	44,89	53,1
XII	247,5	108,2	65,8	4,0	38,4	45,7	14,6	10,3	15,9	3,5	39,77	53,8
2009	3 531,0	1 798,2	1 102,7	67,1	628,5	639,0	250,2	115,6	226,7	24,5	469,6	623,3
Apvaliosios medienos kainos, Lt/m³ pardavėjo sandėlyje Roundwood prices, LTL/m³ at roadside												
I	163	219	223	354	202	139	125	122	168	94	78	81
II	167	217	218	341	204	135	123	122	164	99	78	81
III	161	214	204	360	209	122	118	119	133	98	79	80
IV	142	181	178	317	176	108	106	104	111	93	74	81
V	138	182	174	321	179	104	104	101	107	85	71	81
VI	137	179	171	333	175	104	103	101	109	83	68	81
VII	122	163	161	306	150	92	89	89	94	77	64	80
VIII	122	163	159	313	150	90	87	88	93	74	65	78
IX	123	162	160	301	149	90	87	87	94	61	64	78
X	118	152	159	268	129	90	85	85	96	72	62	76
XI	115	149	153	273	127	84	75	76	94	71	61	77
XII	106	142	147	256	121	79	71	72	88	58	59	73
2008	134	177	174	312	167	103	99	98	111	81	68	79
I	90	127	126	288	112	72	65	68	77	63	53	67
II	89	119	115	256	110	69	64	65	74	58	53	66
III	85	112	108	251	103	65	62	63	68	63	52	63
IV	85	103	101	241	94	62	59	62	64	60	50	65
V	83	104	104	219	93	61	58	59	65	53	48	63
VI	86	106	107	223	91	60	56	58	64	51	46	62
VII	83	105	109	207	89	59	56	56	61	56	41	60
VIII	84	110	114	211	91	60	56	56	64	54	43	60
IX	87	114	118	208	96	63	58	59	70	53	42	59
X	86	116	120	227	98	65	60	61	72	55	42	58
XI	86	118	122	229	100	66	62	63	74	57	44	58
XII	85	119	120	267	100	71	66	65	79	59	46	58
2009	86	112	113	234	98	64	60	61	69	57	46	62

Šaltinis: Generalinė miškų urėdija

Source: Directorate General of State Forests

**9.6 APVALIOSIOS PADARINĖS MEDIENOS EKSPORTAS PAGAL VALSTYBES 1995–2009 M.
EXPORTS OF INDUSTRIAL ROUNDWOOD BY COUNTRIES, 1995–2009**

1000 m³

Šalis Country	1995	1997	1999	2000	2001	2002	2003	2004	2005	2006	2007	2008	2009
Švedija Sweden	584	373	506	620	565	671	579	510	336	252	462	427	302
Lenkija Poland	18	26	205	285	310	170	148	162	416	349	471	246	150
Suomija Finland	34	16	16	13	138	91	99	79	173	139	289	244	70
Vokietija Germany	-	-	15	3	24	42	22	12	0	0	6	0	60
Latvija Latvia	38	36	47	44	79	172	232	201	122	163	352	186	38
Rusija Russia	784	273	148	222	186	226	202	141	72	54	33	24	2
Ukraina Ukraine	112	12	-	-	-	-	-	-	-	0	0	-	-
Norvegija Norway	93	-	-	0	0	0	22	61	0	0	-	0	0
Kitos Others	106	28	1	13	14	48	74	12	12	103	58	45	51
Iš viso Total	1 769	764	938	1 200	1 316	1 420	1 378	1 178	1 131	1 061	1 671	1 172	673

Šaltinis: Statistikos departamentas
Source: Statistics Lithuania

**9.7 APVALIOSIOS PADARINĖS MEDIENOS IR MALKŲ EKSPORTAS 2009 M.
EXPORTS OF INDUSTRIAL ROUNDWOOD AND FUELWOOD IN 2009**

Sortimentai Roundwood assortments	Kiekis Quantity	Vertė Value	Pokytis Change 2009/2008	
	1000 m ³	tūkst. Lt 1000 LTL	Kiekis Quantity	Vertė Value
			%	%
Padarinė mediena Industrial roundwood	673,1	98 869	-43	-59
Spygliuočių Coniferous	399,6	61 165	-28	-45
Lapuočių Non-Coniferous	273,5	37 704	-55	-72
Malkos Fuelwood	77,6	27 981	71	53
Iš viso Total	750,7	126 850	-38	-52
Iš viso 2008 Total 2008	1 217,1	262 382	-	-

Šaltinis: Statistikos departamentas
Source: Statistics Lithuania

**9.8 APVALIOSIOS PADARINĖS MEDIENOS EKSPORTAS PAGAL VALSTYBES 2009 M.
EXPORTS OF INDUSTRIAL ROUNDWOOD BY COUNTRIES IN 2009**

Šalis Country	Spygliuočių Coniferous		Lapuočių Non-coniferous		Iš viso Total	
	1000 m ³	tūkst. Lt 1000 LTL	1000 m ³	tūkst. Lt 1000 LTL	1000 m ³	tūkst. Lt 1000 LTL
Švedija Sweden	181,1	23 463	120,7	15 903	301,8	39 366
Lenkija Poland	42,3	5 369	107,9	14 485	150,2	19 855
Suomija Finland	36,5	6 078	33,7	5 826	70,2	11 904
Vokietija Germany	54,7	9 757	5,3	696	60,0	10 453
Latvija Latvia	32,3	5 905	5,8	648	38,1	6 553
Čekija Czech Republic	26,6	3 666	-	-	26,6	3 666
Estija Estonia	20,6	3 936	0,1	59	20,6	3 994
Austrija Austria	2,7	2 116	0,1	86	2,8	2 202
Kitos Other	2,7	877	0,0	0	2,7	877
Iš viso Total	399,6	61 165	273,5	37 704	673,1	98 869
Iš viso 2008 Total 2008	558,4	111 392	613,3	132 674	1 171,7	244 066

Šaltinis: Statistikos departamentas
Source: Statistics Lithuania

**9.9 APVALIOSIOS PADARINĖS MEDIENOS IMPORTAS PAGAL VALSTYBES 1996–2009 M.
IMPORTS OF INDUSTRIAL ROUNDWOOD BY COUNTRIES, 1996–2009**

1000 m³

Šalis Country	1996	1998	1999	2000	2001	2002	2003	2004	2005	2006	2007	2008	2009
Baltarusija <i>Belarus</i>	1	34	1	3	56	70	31	127	143	113	148	87	56
Ukraina <i>Ukraine</i>	-	5	8	12	15	8	14	49	56	38	104	43	48
Rusija <i>Russia</i>	18	45	66	44	24	25	29	28	31	22	44	5	1
Kitos <i>Other</i>	0	2	0	1	1	1	3	18	29	24	17	20	58
Iš viso Total	19	86	75	60	96	104	77	222	258	198	313	155	163

Šaltinis: Statistikos departamentas
Source: Statistics Lithuania

**9.10 APVALIOSIOS PADARINĖS MEDIENOS IR MALKŲ IMPORTAS 2009 M.
IMPORTS OF INDUSTRIAL ROUNDWOOD AND FUELWOOD IN 2009**

Sortimentai Roundwood assortments	Kiekis Quantity	Vertė Value	Pokytis Change 2009/2008	
			Kiekis Quantity	Vertė Value
	1000 m ³	tūkst. Lt 1000 LTL	%	%
Padarinė mediena <i>Industrial roundwood</i>	163,4	24 133	5	-31
Spygliuočių <i>Coniferous</i>	96,8	12 791	75	19
Lapuočių <i>Non-Coniferous</i>	66,6	11 342	-34	-54
Malkos <i>Fuelwood</i>	32,8	3 557	-44	-48
Iš viso Total	196,1	27 690	-8	-34
Iš viso 2008 Total 2008	213,6	41 899	-	-

Šaltinis: Statistikos departamentas
Source: Statistics Lithuania

**9.11 APVALIOSIOS PADARINĖS MEDIENOS IMPORTAS PAGAL VALSTYBES 2009 M.
IMPORTS OF INDUSTRIAL ROUNDWOOD BY COUNTRIES IN 2009**

Šalis Country	Spygliuočių <i>Coniferous</i>		Lapuočių <i>Non-Coniferous</i>		Iš viso <i>Total</i>	
	1000 m ³	tūkst. Lt 1000 LTL	1000 m ³	tūkst. Lt 1000 LTL	1000 m ³	tūkst. Lt 1000 LTL
Baltarusija <i>Belarus</i>	33,2	2 764	23,2	1 908	56,4	4 671
Ukraina <i>Ukraine</i>	35,6	5 154	12,5	5 503	48,1	10 657
Latvija <i>Latvia</i>	5,5	1 221	30,3	3 207	35,8	4 428
Lenkija <i>Poland</i>	22,0	3 376	0,1	178	22,0	3 554
Rusija <i>Russia</i>	0,4	194	0,1	69	0,5	263
Kitos <i>Other</i>	0,1	83	0,4	478	0,5	561
Iš viso Total	96,8	12 791	66,6	11 342	163,4	24 133
Iš viso 2008 Total 2008	55,2	10 704	100,2	24 406	155,5	35 111

Šaltinis: Statistikos departamentas
Source: Statistics Lithuania