

Lietuvos miškų išteklių statistiniai rodikliai 2012 m. sausio 1 d. pateikiami pagal sklypinės miškų inventorizacijos (SMI) pagrindū sudaromo miškų valstybės kadastro, nacionalinės miškų inventorizacijos (NMI), Registrų centro ir Lietuvos Respublikos žemės fondo apskaitos duomenis. Miškų plotų rodikliams ir tūriams pagal atskirus objektus naudoti SMI duomenys, o medienos tūrio rodikliams respublikos ir kitų agreguotų objektų lygyje – žinomo tikslumo NMI duomenys.

2012 m. sausio 1 d. miško žemės plotas buvo 2173 tūkst. ha ir užėmė 33,3 % šalies teritorijos. Nuo 2003 m. sausio 1 d. šis plotas padidėjo 128 tūkst. ha, o šalies miškingumas – 2,0%. Per tą patį laikotarpį miškų apaugusios žemės (medynų) plotas padidėjo 104 tūkst. ha - iki 2055 tūkst. ha.

Spygliuočių medynai auga 1153,2 tūkst. ha plote. Jie sudaro didžiąją miškų dalį (56,1%). Minkštaisiais lapuočiais apaugę 818,5 tūkst. ha (39,8%), kietaisiais lapuočiais – 83,8 tūkst. ha (4,1%).

Per pastaruosius devynis metus (2003-2012 m.) bendras kietųjų lapuočių medynų plotas sumažėjo 8,8 tūkst. ha. Spygliuočių medynų sumažėjo 6,8 tūkst. ha. Minkštųjų lapuočių medynų plotai per šį laikotarpį padidėjo 120,1 tūkst. ha.

Didžiausius plotus Lietuvoje užima pušynai – 722,2 tūkst. ha plotą. Per devynis metus jų plotas padidėjo 10,7 tūkst. ha. Eglynai užima 428,4 tūkst. ha plotą. Jų plotas, palyginti su 2003 m., sumažėjo 16,9 tūkst. ha.

Tarp minkštųjų lapuočių labiausiai paplitę beržynai. Šių medynų plotai nuo 2003 m. padidėjo 66,6 tūkst. ha. 2012 m. sausio 1 d. jie užėmė 458,8 tūkst. ha. Juodalksnynų plotai

This publication presents characteristics of Lithuanian forest resources up to the 1st January 2012 using data from the latest forest assessment. It is based on the state Standwise Forest Inventory (SFI) and National Forest Inventory (NFI) data. The SFI provides data on forest area. The National Forest Inventory presents more reliable data about growing stock volume and increment.

According to this data, the total forest land area was 2,173,000 ha, covering 33.3% of the country's territory. Since the 1st January 2003, the forest land area has increased by 128,000 ha corresponding to 2.0% of the total forest cover. During the same period, forest stands expanded by 104,000 ha to 2,055,000 ha.

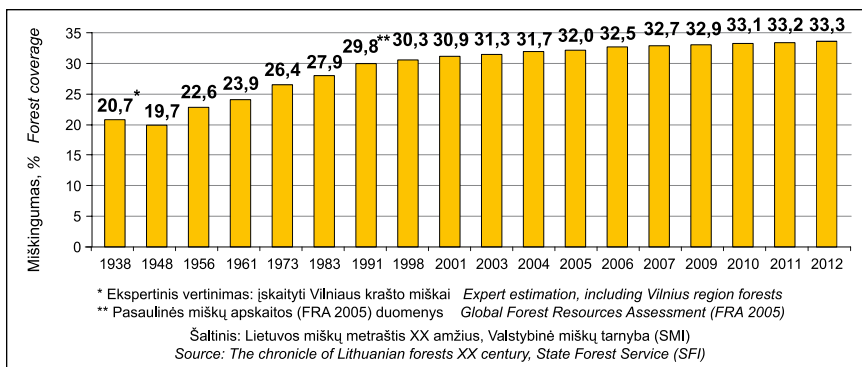
Occupying 1,153,200 ha, coniferous stands prevail in Lithuania, covering 56.1% of the forest area. They are followed by softwood deciduous forests (818,500 ha, 39.8%). Hardwood deciduous forests occupy 83,800 ha (4.1%).

The total area of softwood deciduous forest land increased by 120,100 ha over the last nine years. The area of hardwood deciduous has decreased by 8,800 ha and coniferous forest by 6,800 ha.

Scots pine occupies the biggest share in Lithuanian forests – 722,200 ha. Compared to 2003, the area of pine expanded by 10,700 ha. Norway spruce covers 428,400 ha., with a reduction of 16,900 ha.

Birch covers the largest area among deciduous trees. Since 2003, it increased by 66,600 ha and reached 458,800 ha by the 1st January 2012. Areas of black alder increased by 22,500 ha, to 141,900 ha. The area of grey alder expanded by 6,500 ha i.e. less than the black alder, reaching

1.1 LIETUVOS MIŠKINGUMAS 1938–2012 M.
FOREST COVERAGE IN LITHUANIA, 1938-2012



padidėjo 22,5 tūkst. ha iki 141,9 tūkst. ha. Baltalksnynų plotai padidėjo 6,5 tūkst. ha ir užėmė 128,5 tūkst. ha. Drebulynų plotai padidėjo 20,9 tūkst. ha - iki 78,2 tūkst. ha.

Ažuolynų plotai nuo 35,7 tūkst. ha išaugo iki 41,9 tūkst. ha. Tuo tarpu uosynų plotas sumažėjo 30% iki 35,7 tūkst. ha.

Vienam gyventojui tenkantis miško žemės plotas padidėjo iki 0,68 ha.

NMI duomenys apima laikotarpį nuo 2002 m., kai buvo pilnai atlikta visos šalies miškų inventorizacija atrankos metodu. Sklypinės miškų inventorizacijos metu tūriai nustatomi 10-15% mažesni, dėl ko, pereita prie NMI duomenų naudojimo. Dėl šios priežasties, 2003 m. stebimas staigus medienos tūrių ir brandžių medynų ploto padidėjimas (1.2, 1.3 pav.).

Nacionalinės miškų inventorizacijos duomenimis nuo 2003 m. bendras medienos tūris išaugo nuo 453,4 mln. m³ iki 501,3 mln. m³. Didžiausias medienos tūris sukauptas pušynuose - 211 mln. m³. Nuo 2003 m. šiuose medynuose medienos tūris išaugo 29 mln. m³. Per šį laiką tūris eglynuose nuo 76 mln. m³ išaugo iki 80 mln. m³.

128,500 ha. The area of aspen stands expanded by 20,900 to 78,200 ha.

Oak forests increased from 35,700 ha. to 41,900 ha. The area of ash stands diminished by 30% to 35,700 ha.

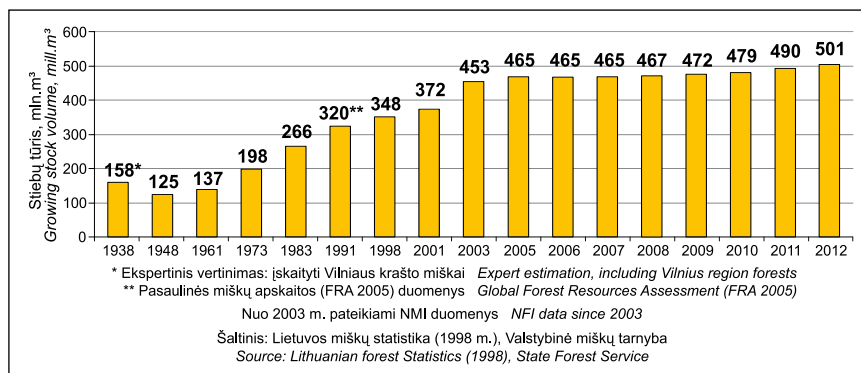
The average forest area per capita increased from 0.57 ha to 0.68 ha.

NFI data presents data since 2002, when inventory by the sampling method was implemented across the whole country. The stand-wise forest inventory reduced the volume of stands by 10-15%, therefore the transition to the NFI data was made. For this reason, a sudden increase in timber volumes and area of mature stands was observed since 2003

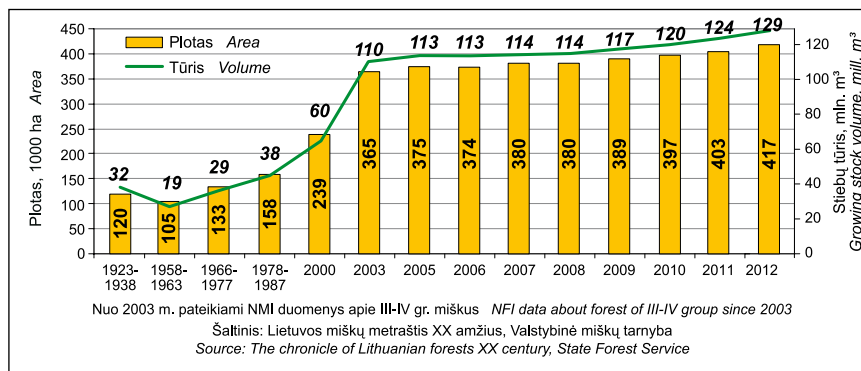
According to NFI data, since 2002 total growing stock volume increased from 453.4 million m³ to 501.3 million m³. Pine stands accumulated growing stock of 211 million m³. In a period of eight years they accumulated 29 million m³. The growing stock in spruce stands increased from 76 to 80 million m³.

The volume of birch stands increased by 6 million m³ to 85 million m³. The stocks of

1.2 MEDYNŲ TŪRIS 1938–2012 M.
GROWING STOCK VOLUME, 1938-2012



1.3 BRANDŽIŲ MEDYNŲ PLOTAS IR TŪRIS 1923–2012 M.
AREA AND VOLUME OF MATURE STANDS, 1923-2012



Tūris beržynuose per devynis metus nuo 79 mln. m³ padidėjo iki 85 mln. m³. Juodalksnynuose sukauptas medienos tūris nuo 38 mln. m³ padidėjo iki 46 mln. m³. Drebulynų tūris per devynis metus beveik nepasikeitė ir siekė 35 mln. m³. Mažai keitėsi ir baltalksnynų tūris – 22 mln. m³. Ažuolynuose sukaupta 11 mln. m³, o uosynuose 6 mln. m³ stiebų medienos.

Vidutinis medienos tūris visuose miškuose nuo 226 m³/ha 2003 m. padidėjo iki 240 m³/ha 2012 m. III-IV miškų grupių brandžiuose medynuose sukauptas medienos tūris per devynis metus nuo 109,9 mln. m³ išaugo iki 129,1 mln. m³ (1.3 pav.). Einamasis metinis medienos tūrio prieaugis nuo 16,0 mln. m³ išaugo iki 17,2 mln. m³ ir sudaro 8,2 m³/ha. Vienam gyventojui tenkantis medienos tūris padidėjo iki 157 m³.

2012 m. sausio 1 d. miško žemės plotai, priklausantys I miškų grupei (rezervatiniai miškai), sudarė 26,3 tūkst. ha (1,2%), II miškų grupei (specialios paskirties miškai) – 266,8 tūkst. ha (12,3%), III miškų grupei (apsauginiai miškai) – 331,2 tūkst. ha (15,2%), IV miškų grupei (ūkiniai miškai) – 1548,6 tūkst. ha (71,3%).

2011 m. sklypinės miškų inventorizacijos metu miškai inventorizuoti Druskininkų, Valkininkų, Varėnos, Veisiejų ir Vilniaus miškų urėdijose. Miškotvarkos darbai atlikti 307,3 tūkst. ha plote.

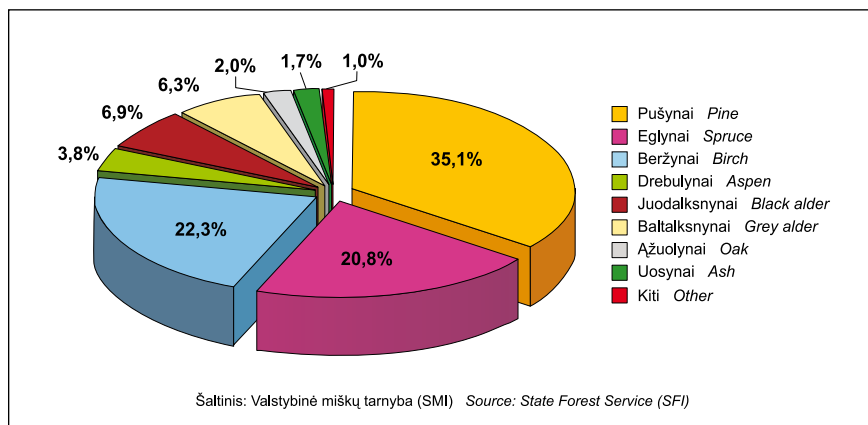
black alder have risen by 8 million m³, reaching 46 million m³. 35 million m³ were accumulated in aspen stands and this volume is the same as nine years ago. The volume of grey alder stands remained at the same level (22 million m³). Oak forests accumulated growing stock of 11 million m³, ash 6 million m³.

The average growing stock volume in all forests since 2003 increased by 11 m³/ha up to 240 m³/ha. The growing stock volume of mature stands in III-IV forest groups has increased from 109.9 to 129.1 million m³. The gross annual increment increased from 16.0 to 17.2 million m³ corresponding to 8.2 m³/ha. The average growing stock volume per capita reached 157 m³.

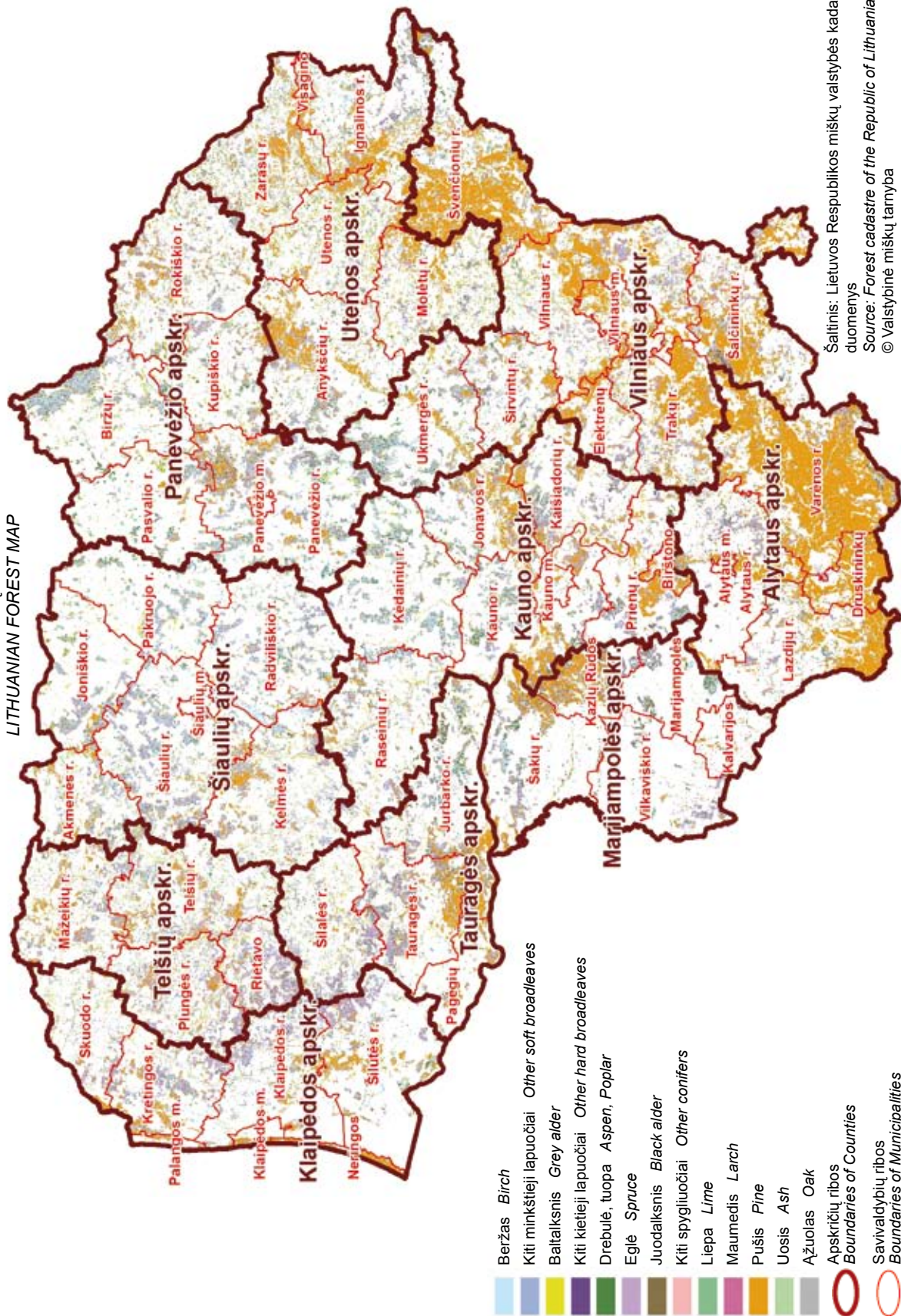
In the beginning of 2012, the distribution of forests by functional groups was as follows. Group I (strict nature reserves): 26,300 ha (1.2%); group II (ecosystem protection and recreational): 266,800 ha (12.3%); group III (protective): 331,200 ha (15.2%); and group IV (exploitable): 1,548,600 ha (71.3%).

During 2011, the fieldwork for the state forest inventory was carried out in the forest enterprises of Druskininkai, Valkininkai, Varėna, Veisiejai ir Vilnius. The inventoried area amounted to 307,300 ha.

1.4 MEDYNŲ PLOTAI PAGAL VYRAUJANČIĄ MEDŽIŲ RŪŠĮ 2012 01 01
FOREST STANDS AREA BY DOMINANT TREE SPECIES 01.01.2012



1.5 LIETUVOS MIŠKŲ ŽEMĖLAPIS
LITHUANIAN FOREST MAP



Saltinis: Lietuvos Respublikos miškų valstybės kadastro duomenys
Source: Forest cadastre of the Republic of Lithuania
© Valstybinė miškų tarnyba

1.1 LIETUVOS RESPUBLIKOS ŽEMĖS FONDO SUDĖTIS PAGAL ŽEMĖS NAUDMENAS
LAND FUND REPUBLIC OF LITHUANIA BY LAND-USE CATEGORIES

Žemės naudmenos <i>Land-use categories</i>	2003 01 01		2011 01 01		2012 01 01	
	Plotas	Area	Plotas	Area	Plotas	Area
	1000 ha	%	1000 ha	%	1000 ha	%
Žemės ūkio naudmenos <i>Agricultural land</i>	3 487,4	53,4	3 463,4	53,0	3 465,3	53,1
Miško žemė <i>Forest land</i>	2 008,5	30,8	2 126,4	32,6	2 126,2	32,6
Kita sumedėjusia augmenija apaugusi žemė (krūmynai) <i>Other wooded land (bushes)</i>	80,1	1,2	84,0	1,2	86,6	1,3
Keliai <i>Roads</i>	131,0	2,0	132,1	2,0	131,8	2,0
Užstatyta teritorija <i>Urban territory</i>	189,2	2,9	180,5	2,8	181,5	2,8
Vandenys <i>Water</i>	262,2	4,0	262,6	4,0	262,4	4,0
Pelkės <i>Swamps (bogs)</i>	146,1	2,2	116,4	1,8	116,2	1,8
Kita žemė <i>Other land</i>	225,5	3,5	164,6	2,6	160,1	2,5
Iš viso <i>Total</i>	6 530,0	100,0	6 530,0	100,0	6 530,0	100,0

Šaltinis: Nacionalinė žemės tarnyba prie Žemės ūkio ministerijos, Valstybės įmonė Registrų centras
 Source: National Land Service under the Ministry of Agriculture of the Republic of Lithuania, State Enterprise Centre of Registers

1.2 PAGRINDINIAI LIETUVOS MIŠKŲ RODIKLIAI
GENERAL CHARACTERISTICS OF LITHUANIAN FORESTS

Rodiklis <i>Characteristic</i>	2003 01 01	2011 01 01	2012 01 01
Miško žemė pagal valstybinę miškų apskaitą, tūkst. ha (SMI) <i>Forest land area according to Forest assessment, 1,000 ha (SFI)</i>	2045	2170	2173
Apaugusi mišku žemė (medynai), tūkst. ha (SMI) <i>Forest area covered by stands, 1,000 ha (SFI)</i>	1951	2057	2055
Iš jų dirbtinai atkurti ir įveisti medynai, tūkst. ha (SMI) <i>Of which planted forest, 1,000 ha (SFI)</i>	459	508	515
Bendras medienos tūris, mln. m ³ (NMI) <i>Total growing stock volume, mill. m³ (NFI)</i>	453,4	489,8	501,3
Vidutinis medienos tūris, m ³ /ha (NMI) <i>Mean growing stock volume, m³/ha (NFI)</i>	226	237	240
Bendras brandžių medynų tūris, mln. m ³ (NMI) <i>Total growing stock volume of mature stands, mill. m³ (NFI)</i>	109,9	123,9	129,1
Vidutinis brandžių medynų tūris III-IV gr. miškuose, m ³ /ha (NMI) <i>Mean growing stock volume of mature stands of III-IV groups, m³/ha (NFI)</i>	301	307	310
Bendras einamasis metinis tūrio prieaugis iš viso, mln. m ³ (NMI) <i>Gross annual increment, mill. m³ (NFI)</i>	16,0	16,6	17,2
Bendras einamasis metinis tūrio prieaugis, m ³ /ha (NMI) <i>Gross annual increment, m³/ha (NFI)</i>	8,0	8,0	8,2
Kaupimas, m ³ /ha (NMI) <i>Accumulation, m³/ha (NFI)</i>	-	2,1	2,5
Miškingumas, % (SMI) <i>Forest coverage, % (SFI)</i>	31,3	33,2	33,3
Miško plotas, tenkantis 1-am gyventojui, ha (SMI) <i>Forest area per capita, ha (SFI)</i>	0,59	0,67	0,68
Medienos tūris, tenkantis 1-am gyventojui, m ³ (NMI) <i>Growing stock volume per capita, m³ (NFI)</i>	131	151	157

Šaltinis: Valstybinė miškų tarnyba (SMI; NMI)
 Source: State Forest Service (SFI; NFI)

1.3 MIŠKO ŽEMĖS PLOTAS PAGAL ŽEMĖS NAUDMENAS
FOREST LAND AREA BY LAND-USE CATEGORIES

Žemės naudmena <i>Land-use category</i>	2003 01 01		2011 01 01		2012 01 01	
	Plotas Area		Plotas Area		Plotas Area	
	ha	%	ha	%	ha	%
Apaugusi mišku žemė <i>Forested land</i>	1 950 981	3,1	2 057 462	3,1	2 055 436	3,1
savaiminiai medynai <i>natural stands</i>	1 491 497		1 549 488		1 540 787	
dirbtinai atkurti ir įveisti medynai <i>planted forests</i>	459 484		507 974		514 649	
Neapaugusi mišku žemė <i>Non-forested land</i>	59 521	2,9	67 499	3,1	72 592	3,3
žuvę medynai <i>dead stands</i>	1 523		3 948		4 546	
kirtavietės <i>clear-cut areas</i>	39 652		44 981		49 858	
aikštės <i>blanks</i>	15 527		13 481		12 855	
žemė skirta miškui įveisti <i>land for afforestation</i>	2 819		5 089		5 059	
miško žemė verčiama kitomis naudmenomis <i>forest land under conversion into other categories</i>	-		-		275	
Dauginamosios medžiagos išauginimo žemė <i>Seed orchards, nurseries</i>	1 839	0,1	2 102	0,1	2 043	0,1
daigynai <i>seedling nurseries</i>	505		448		391	
sėklinės plantacijos <i>seed orchards</i>	704		829		785	
medelynai <i>nurseries</i>	630		826		867	
Technologinės paskirties žemė <i>Land for technological purposes</i>	27 676	1,4	33 938	1,6	33 810	1,6
kvartalinės <i>block lines</i>	11 860		12 366		12 587	
technologinės linijos <i>technological lines</i>	667		1 313		1 508	
priešgaisrinės juostos, barjerai <i>firebreak belts</i>	469		468		493	
įvairios trasos, miško keliai <i>routes, forest roads</i>	14 680		19 791		19 222	
Kitos paskirties miško žemė <i>Land for other purposes</i>	5 271	0,3	8 772	0,4	8 975	0,4
žaliavinės plantacijos <i>plantations of raw materials</i>	339		346		317	
rekreaciniai želdiniai <i>recreational plantations</i>	406		197		199	
medienos sandėliai <i>wood yards</i>	585		420		418	
pašarų aikštelės <i>feeding places (for game)</i>	2 040		3 077		2 890	
miško laukymės <i>landscape sites</i>	940		4 265		4 725	
poilsio aikštelės <i>recreation sites</i>	960		467		425	
Iš viso <i>Total</i>	2 045 287	100,0	2 169 772	100,0	2 172 855	100,0

Šaltinis: Valstybinė miškų tarnyba (SMI)
Source: State Forest Service (SFI)

1.4 MIŠKO ŽEMĖS PLOTAS PAGAL MIŠKŲ GRUPES IR POGRUPIUS
DISTRIBUTION OF FOREST LAND AREA BY FOREST GROUPS AND SUBGROUPS

Miškų grupės ir pogrupiai <i>Forest groups and subgroups</i>	2003 01 01		2011 01 01		2012 01 01	
	Plotas	Area	Plotas	Area	Plotas	Area
	ha	%	ha	%	ha	%
I grupės (rezervatiniai) miškai <i>Forest reserves</i>	23 929	1,2	26 264	1,2	26 282	1,2
II grupės (specialios paskirties) miškai <i>Special-purpose forests</i>	243 592	11,9	264 735	12,2	266 783	12,3
A) ekosistemų apsaugos miškai <i>forests for protection of ecosystems</i>	178 609		199 837		201 082	
draustinių miškai (2 gr. ūkinis režimas) <i>protected forests</i>	153 242		169 980		171 236	
saugomų gamtinio kraštovaizdžio objektų, buveinių ir gamtos išteklių sklypai <i>forests with protected nature monuments, habitats and nature resources</i>	5 430		4 671		4 661	
Baltijos jūros ir Kuršių marių pakrančių miškai (1km) <i>forests for the Baltic Sea and Curonian Lagoon protection (1 km)</i>	430		525		525	
priešeroziniai miškai <i>soil protecting (anti-erosion) forests</i>	19 507		24 661		24 660	
B) rekreaciniai miškai <i>recreational forests</i>	64 982		64 898		65 702	
miško parkai <i>forest parks</i>	39 051		31 415		32 106	
kurortų miškai <i>resort forests</i>	3 783		4 049		3 976	
miestų miškai <i>city forests</i>	12 125		13 070		13 059	
rekreaciniai miško sklypai <i>forests of recreational sites</i>	10 024		9 987		10 375	
valstybinių parkų rekreacinių zonų miškai <i>forests of recreational zones in national and regional parks</i>	-		6 377		6 185	
III grupės (apsauginiai) miškai <i>Protective forests</i>	325 889	15,9	330 259	15,2	331 201	15,2
draustinių miškai (3 gr. ūkinis režimas) <i>protected forests</i>	81 309		84 554		83 907	
valstybinių parkų vidinių apsauginių zonų miškai <i>forests of protective zones in state parks</i>	51 501		52 126		51 114	
valstybinių rezervatų ir valstybinių parkų išorinių apsaugos zonų miškai <i>forests of buffer zones around state parks</i>	16 222		19 723		19 783	
gamyklų sanitarinių zonų miškai <i>forest around factories</i>	2 039		1 935		1 937	
kelių apsauginės ir estetinės reikšmės sklypai <i>forests of protective and aesthetic value near roads</i>	3 387		2 489		2 394	
laukų apsauginiai miškai <i>forests for field protection</i>	18 466		22 233		22 408	
miško sėkliniai medynai <i>seed stands</i>	1 487		1 702		1 685	
vandens telkinių apsaugos zonų miškai <i>forests of protective zones for water bodies</i>	151 479		145 497		147 972	
IV grupės (ūkiniai) miškai <i>Exploitable forests</i>	1 451 877	71,0	1 548 515	71,4	1 548 589	71,3
Iš viso <i>Total</i>	2 045 287	100,0	2 169 772	100,0	2 172 855	100,0

1.5 MEDYŅŲ PLOTAI PAGAL MIŠKŲ GRUPES IR VYRAUJANČIĄ MEDŽIŲ RŪŠĮ 2012 01 01
FOREST STAND AREAS BY DOMINANT TREE SPECIES AND FOREST GROUPS 01.01.2012

1000 ha / %

Medynai Dominant tree species	Miškų grupės Forest groups				Iš viso Total	2011 01 01 01.01.2011	2003 01 01 01.01.2003
	I	II	III	IV			
Pušynai Pine	15,9 2	115,8 16	128,3 18	462,2 64	722,2 100	727,1 -	711,5 -
Eglynai Spruce	1,9 0	35,9 8	46,9 11	343,6 80	428,4 100	427,8 -	445,3 -
Kiti spygliuočių Other conifers	0,0 2	1,6 63	0,3 10	0,6 25	2,5 100	2,7 -	3,2 -
Beržynai Birch	3,6 1	39,5 9	60,2 13	355,5 77	458,8 100	456,5 -	392,2 -
Drebulynai Aspen	0,3 0	4,9 6	9,3 12	63,6 81	78,2 100	79,1 -	57,3 -
Juodalksnynai Black alder	2,3 2	14,1 10	26,2 18	99,3 70	141,9 100	140,6 -	119,5 -
Baltalksnynai Grey alder	0,2 0	20,5 16	28,4 22	79,4 62	128,5 100	129,1 -	122,0 -
Ažuolynai Oak	0,5 1	10,8 26	6,8 16	23,8 57	41,9 100	41,4 -	35,7 -
Uosynai Ash	0,1 0	4,7 13	4,9 14	26,0 73	35,7 100	36,3 -	51,4 -
Kiti lapuočių Other broadleaves	0,2 1	7,8 45	3,6 21	5,5 32	17,2 100	16,8 -	12,9 -
Iš viso Total	25,2 1	255,6 12	315,0 15	1 459,5 71	2 055,4 100	- -	- -
Iš viso 2011 01 01 Total 01.01.2011	25,2 1	253,8 12	314,8 15	1 463,7 71	- -	2 057,5 100	- -
Iš viso 2003 01 01 Total 01.01.2003	23,0 1	233,4 12	313,6 16	1381,0 71	- -	- -	1 951,0 100

Šaltinis: Valstybinė miškų tarnyba (SMI) Source: State Forest Service (SFI)

**1.6 MEDYŅŲ PLOTAI IR VIDUTINIAI TŪRIAI PAGAL BRANDUMO GRUPES III IR IV GRUPIŲ
MIŠKUOSE 2012 01 01**
**FOREST STAND AREAS AND GROWING STOCK VOLUME PER HA BY MATURITY GROUPS IN III AND IV
GROUP FORESTS 01.01.2012**

1000 ha / m³/ha

Medynai Dominant tree species	Brandumo grupės Maturity groups				Iš viso Total
	Jaunuolynai Young stands	Pusamžiai Middle-aged	Bręstantys Premature	Brandūs Mature	
Pušynai Pine	100,0 121	390,8 322	52,2 388	47,6 385	590,5 304
Eglynai Spruce	203,1 83	72,8 277	39,6 312	75,1 354	390,6 209
Beržynai Birch	88,3 38	116,9 177	88,8 287	121,7 291	415,7 199
Drebulynai Aspen	23,2 42	6,6 193	4,7 262	38,4 346	72,9 245
Juodalksnynai Black alder	23,9 34	45,4 216	21,5 275	34,7 337	125,5 219
Baltalksnynai Grey alder	9,2 29	12,0 80	28,7 152	58,0 193	107,9 157
Ažuolynai Oak	6,0 63	19,0 251	1,2 -	4,5 329	30,6 220
Uosynai Ash	4,7 68	23,6 205	1,3 231	1,3 284	30,9 194
Kiti Other	2,0 70	3,5 117	1,5 220	3,0 223	10,1 163
Iš viso Total	460,4 73	690,6 267	239,4 288	384,1 310	1774,6 236
Iš viso 2003 01 01 Total 01.01.2003	407,9 93	665,9 242	312,3 269	308,5 301	1 694,6 224

Pastaba: plotai - SMI duomenys, tūriai - NMI duomenys
 Note: area - SFI data, growing stock volume - NFI data

Šaltinis: Valstybinė miškų tarnyba Source: State Forest Service

1.7 MEDYŅŲ PLOTAI PAGAL VYRAUJANČIĄ MEDŽIŲ RŪŠĮ IR AMŽIAUS KLASES 2012 01 01
DISTRIBUTION OF FOREST STANDS AREA BY DOMINANT TREE SPECIES AND AGE CLASSES 01.01.2012

Vyraujanti medžių rūšis Dominant tree species	Amžiaus klasė (10 metų) Age class (10 years)													Iš viso Total	Iš viso 2011 01 01 Total 01.01.2011	Iš viso 2003 01 01 Total 01.01.2003
	1	2	3	4	5	6	7	8	9	10	11	12	≥13			
	Visi medynai Total															
Pušis Pine	32583 4,5	25708 3,6	22346 3,1	31766 4,4	73073 10,1	116101 16,1	99977 13,8	85157 11,8	79849 11,1	69727 9,7	45063 6,2	20778 2,9	20116 2,8	722243 100,0	727070	711505
Eglė Spruce	77581 18,1	55146 12,9	44810 10,5	36477 8,5	38103 8,9	34942 8,2	41696 9,7	41659 9,7	33164 7,7	15431 3,6	5271 1,2	2210 0,5	1930 0,5	428419 100,0	427815	445278
Beržas Birch	45481 9,9	46964 10,2	40030 8,7	35071 7,6	54639 11,9	97335 21,2	78872 17,2	39928 8,7	15709 3,4	4241 0,9	487 0,1	30 0,0	8 0,0	458795 100,0	456535	392161
Drebulė Aspen	12877 16,5	10978 14,0	6968 8,9	5072 6,5	8349 10,7	12754 16,3	12038 15,4	6583 8,4	2198 2,8	334 0,4	35 0,0	- 0,0	1 0,0	78189 100,0	79141	57331
Juodalksnis Black alder	16060 11,3	8510 6,0	14314 10,1	15639 11,0	21025 14,8	24439 17,2	19986 14,1	12887 9,1	6171 4,3	2239 1,6	588 0,4	82 0,1	37 0,0	141948 100,0	140610	119482
Baltalksnis Grey alder	9358 7,3	12591 9,8	31676 24,6	36416 28,3	29544 23,0	8256 6,4	681 0,5	13 0,0	- -	6 0,0	- -	- -	- -	128542 100,0	129108	122017
Ažuolas Oak	4356 10,4	1098 2,6	369 0,9	542 1,3	1577 3,8	3738 8,9	4674 11,2	4828 11,5	4621 11,0	3460 8,3	2950 7,0	1912 4,6	7757 18,5	41881 100,0	41367	35732
Uosis Ash	1759 4,9	579 1,6	925 2,6	1698 4,8	3892 10,9	6911 19,4	7236 20,3	5937 16,6	3117 8,7	1684 4,7	931 2,6	542 1,5	495 1,4	35707 100,0	36332	51362
Kitos rūšys Other	1350 6,8	896 4,5	1262 6,4	1562 7,9	2859 14,5	3822 19,4	3024 15,3	1773 9,0	1023 5,2	498 2,5	932 4,7	566 2,9	143 0,7	19711 100,0	19484	16112
Iš viso Total	201406 9,8	162471 7,9	162701 7,9	164243 8,0	233060 11,3	308297 15,0	268183 13,0	198734 9,7	145852 7,1	97621 4,7	56258 2,7	26122 1,3	30487 1,5	2055436 100,0	2055436	-
Iš viso 2011 01 01 Total 01.01.2011	213876 10,4	153912 7,5	153202 7,4	171712 8,3	242918 11,8	314636 15,3	265144 12,9	194127 9,4	143838 7,0	96480 4,7	53869 2,6	24599 1,2	29149 1,4	2057462 100,0	2057462	-
Iš viso 2003 01 01 Total 01.01.2003	140221 7,2	134765 6,9	152923 7,8	239347 12,3	312091 16,0	286699 14,7	234636 12,0	181361 9,3	125772 6,4	74884 3,8	33762 1,7	13553 0,7	20967 1,1	1950981 100,0	1950981	100,0

Šaltinis: Valstybinė miškų tarnyba (SMI)
Source: State Forest Service (SFI)

1.8 MEDIENOS TŪRIAI PAGAL MEDYNUOSE VYRAUJANČIĄ IR SUDĖTINES MEDŽIŲ RŪŠIS 2012 01 01
GROWING STOCK VOLUME BY STANDS AND TREE SPECIES 01.01.2012

1000 m³
%

Vyraujanti medžių rūšis Dominant tree species	Sudėtinės medžių rūšys Tree species in the stand										Iš viso Total	Iš viso 2011 01 01 Total 01.01.2011	Iš viso 2003 01 01 Total 01.01.2003
	Pušis Pine	Eglė Spruce	Beržas Birch	Drebulė Aspen	Juodalksnis Black alder	Baltalksnis Grey alder	Ažuolas Oak	Uosis Ash	Kiti Other	Iš viso Total			
Pušynai Pine	175394 83,3	20375 9,7	10422 4,9	1074 0,5	716 0,3	257 0,1	1277 0,6	74 0,0	1086 0,5	210674 100,0	205852 -	180020 -	
Eglynai Spruce	5732 7,1	58243 72,4	7356 9,1	2772 3,4	1616 2,0	959 1,2	2006 2,5	505 0,6	1269 1,6	80459 100,0	77874 -	75800 -	
Beržynai Birch	3850 4,5	12642 14,9	52317 61,7	4210 5,0	4925 5,8	1909 2,3	1729 2,0	1089 1,3	2102 2,5	84774 100,0	83719 -	78827 -	
Drebulynai Aspen	452 1,3	4285 12,2	4018 11,5	21108 60,3	857 2,4	719 2,1	1358 3,9	913 2,6	1276 3,6	34984 100,0	34208 -	34002 -	
Juodalksnynai Black alder	465 1,0	3580 7,9	5753 12,6	869 1,9	31835 70,0	1297 2,9	353 0,8	623 1,4	727 1,6	45503 100,0	44343 -	37739 -	
Baltalksnynai Grey alder	105 0,5	1110 5,1	1684 7,8	471 2,2	910 4,2	15753 72,9	312 1,4	420 1,9	830 3,8	21595 100,0	20636 -	21601 -	
Ažuolynai Oak	279 2,6	1780 16,5	830 7,7	497 4,6	153 1,4	161 1,5	6038 55,8	317 2,9	766 7,1	10821 100,0	10355 -	11251 -	
Uosynai Ash	- -	379 6,6	283 5,0	379 6,6	205 3,6	231 4,0	318 5,6	3254 57,0	659 11,5	5708 100,0	7195 -	9595 -	
Kiti Other	62 0,9	318 4,7	560 8,2	276 4,1	146 2,1	226 3,3	588 8,6	397 5,8	4242 62,2	6815 100,0	5667 -	4555 -	
Iš viso Total	186339 37,2	102712 20,5	83225 16,6	31656 6,3	41363 8,3	21511 4,3	13979 2,8	7591 1,5	12957 2,6	501333 100,0	-	-	
Iš viso 2011 01 01 Total 01.01.2011	182741 37,3	99044 20,2	81809 16,7	30973 6,3	40645 8,3	20759 4,2	13269 2,7	8458 1,7	12150 2,5	-	489849 100,0	-	
Iš viso 2003 01 01 Total 01.01.2003	160851 35,5	92824 20,5	77916 17,2	30794 6,8	35127 7,7	21553 4,8	13154 2,9	11043 2,4	10128 2,2	-	-	453391 100,0	

Šaltinis: Valstybinė miškų tarnyba (NMI)
Source: State Forest Service (NFI)

1.9 PAVIENIŲ MEDŽIŲ TŪRIAI
GROWING STOCK VOLUME OF SINGLE TREES

1000 m³

Vyraujanti medžių rūšis Dominant tree species	Medienos tūris Growing stock volume						
	Iš viso Total			Ne medynuose Outside stands			
	2003 01 01	2011 01 01	2012 01 01	2003 01 01	2011 01 01	2012 01 01	
Pušis Pine		135,2	246,3	299,0	32,4	48,2	70,6
Eglė Spruce		152,2	184,7	189,3	29,7	29,9	30,7
Kiti spygliuočiai Other conifers		0,5	0,8	1,0	0,1	0,1	0,1
Beržas Birch		128,7	202,9	212,8	33,4	58,6	65,0
Drebulė Aspen		33,7	64,5	66,1	5,1	12,2	12,4
Juodalksnis Black alder		41,4	112,1	120,6	16,5	45,1	47,9
Baltalksnis Grey alder		15,0	23,5	23,8	5,3	9,0	9,2
Ažuolas Oak		147,4	250,2	254,7	10,3	19,8	19,1
Uosis Ash		45,6	73,3	77,0	5,3	10,6	13,5
Kiti lapuočiai Other broadleaves		14,9	30,1	31,0	4,6	8,1	7,8
Iš viso Total		714,5	1 188,4	1 275,4	142,5	241,6	276,3

Šaltinis: Valstybinė miškų tarnyba (SMI)
Source: State Forest Service (SFI)

**1.10 MEDYŲ RŪŠINĖS SUDĖTIES KAITA 1923–2012 M.
FOREST STANDS BY DOMINANT TREE SPECIES, 1923-2012**

Plotas, % Area, %

Medynai Dominant tree species	Apskaitos metai Years									
	1923- 1936*	1958- 1963	1966- 1977	1978- 1987	1998	2001	2006	2010	2011	2012
Pušynai <i>Pine</i>	41,4	41,2	39,2	38,3	37,2	36,6	35,8	35,4	35,3	35,1
Eglynai <i>Spruce</i>	30,3	19,3	17,9	20,7	23,4	23,1	21,4	20,8	20,8	20,8
Beržynai <i>Birch</i>	12,4	18,9	22,5	21,7	19,9	20,0	21,1	22,1	22,2	22,3
Drebulynai <i>Aspen</i>	6,5	6,0	5,2	3,4	2,8	2,8	3,3	3,9	3,8	3,8
Juodalksnynai <i>Black alder</i>	5,6	5,9	5,7	5,5	5,7	6,0	6,7	6,8	6,8	6,9
Baltalksnynai <i>Grey alder</i>	1,4	6,1	6,2	5,9	5,9	6,2	6,4	6,3	6,3	6,3
Ažuolynai <i>Oak</i>	1,3	1,5	1,5	1,7	1,8	1,8	2,0	2,0	2,0	2,0
Uosynai <i>Ash</i>	0,9	1,0	1,6	2,3	2,7	2,7	2,5	1,8	1,8	1,7
Kiti <i>Other</i>	0,2	0,1	0,2	0,5	0,6	0,8	0,9	0,9	0,9	1,0

* Duomenys be privačių miškų ir Vilniaus krašto
Without private forests and Vilnius region

Šaltinis: Valstybinė miškų tarnyba (SMI)
Source: State Forest Service (SFI)

**1.11 MEDYŲ PLOTAI PAGAL BONITETINĖ KLASĘ 2012 01 01
FOREST STAND AREAS BY SITE INDEX CLASS 01.01.2012**

ha
%

Medynai Dominant tree species	Bonitėtinė klasė Site index class							Vidutinis bonitetas Average site index class	
	IA	I	II	III	IV	V	VA	Iš viso Total	2003 01 01 01.01.2003
Pušynai <i>Pine</i>	44 613 6	265 751 37	275 618 38	77 457 11	22 292 3	13 430 2	23 082 3	I,8	II,1
Eglynai <i>Spruce</i>	5 914 1	55 307 13	244 030 57	111 789 26	11 015 3	359 0	6 0	II,2	II,3
Beržynai <i>Birch</i>	140 007 31	186 651 41	100 124 22	26 609 6	4 217 1	1 170 0	17 0	I,1	I,3
Drebulynai <i>Aspen</i>	39 412 50	29 700 38	8 165 10	867 1	44 0	1 0	- -	IA,6	IA,7
Juodalksnynai <i>Black alder</i>	25 741 18	65 979 46	40 916 29	8 334 6	873 1	106 0	- -	I,2	I,6
Baltalksnynai <i>Grey alder</i>	6 409 5	60 314 47	52 113 41	9 606 7	97 0	5 -	- -	I,5	I,7
Ažuolynai <i>Oak</i>	1 780 4	16 817 40	21 024 50	2 200 5	60 0	- -	- -	I,6	I,7
Uosynai <i>Ash</i>	6 372 18	21 345 60	7 328 21	612 2	41 0	9 0	- -	I,1	I,2
Iš viso Total	272 632 13	708 097 34	756 952 37	239 239 12	38 809 2	15 163 1	24 544 1	I,6	-
Iš viso 2003 01 01 Total 01.01.2003	162 835 8	509 307 26	821 487 42	348 339 18	73 944 4	17 474 1	17 597 1	-	I,9

Šaltinis: Valstybinė miškų tarnyba (SMI)
Source: State Forest Service (SFI)

**1.12 MEDYNŲ PLOTAI PAGAL SKALSUMĄ 2012 01 01
FOREST STANDS AREA BY STAND STOCKING LEVEL 01.01.2012**

ha
%

Medynai Dominant tree species	Medynų skalsumas Stocking level								Vidutinis skalsumas Average stocking level	
	0,3	0,4	0,5	0,6	0,7	0,8	0,9	≥1,0	Iš viso Total	2003 01 01 01.01.2003
Pušynai Pine	5 793 1	6 942 1	21 519 3	88 303 12	213 431 30	231 448 32	109 302 15	45 506 6	0,76	0,74
Eglynai Spruce	4 123 1	7 031 2	25 986 6	98 470 23	115 777 27	104 456 24	47 659 11	24 918 6	0,72	0,70
Beržynai Birch	4 651 1	10 447 2	32 162 7	91 352 20	140 003 31	118 047 26	42 576 9	19 557 4	0,71	0,71
Drebulynai Aspen	958 1	2 183 3	6 580 8	18 961 24	22 785 29	16 341 21	6 538 8	3 842 5	0,70	0,71
Juodalksnynai Black alder	1 123 1	2 505 2	8 841 6	31 107 22	43 024 30	38 986 27	12 652 9	3 711 3	0,71	0,70
Baltalksnynai Grey alder	683 1	1 731 1	8 317 6	30 424 24	41 326 32	31 667 25	9 839 8	4 554 4	0,71	0,71
Ažuolynai Oak	1 031 2	1 848 4	5 797 14	15 183 36	12 410 30	4 486 11	805 2	321 1	0,63	0,62
Uosynai Ash	992 3	1 789 5	5 288 15	10 795 30	11 604 32	4 399 12	645 2	195 1	0,63	0,68
Iš viso Total	19 746 1	35 262 2	117 224 6	389 816 19	605 672 29	552 347 27	230 924 11	104 444 5	0,73	-
Iš viso 2003 01 01 Total 01.01.2003	11 498 1	30 137 2	131 842 7	383 165 20	657 133 34	490 777 25	175 464 9	70 965 4	-	0,71

Šaltinis: Valstybinė miškų tarnyba (SMI)
Source: State Forest Service (SFI)

**1.13 VIDUTINIAI MEDYNŲ RODIKLIAI 2012 01 01
CHARACTERISTICS OF FOREST STANDS 01.01.2012**

Medynai Dominant tree species	Plotas (SMI) Area (SFI)		Taksaciniai rodikliai (NMI) Charackteristics of forest stands (NFI)						
			Amžius Age	Augavietės našumo indeksas Site index H_{AB} m	Skalsumas Stocking level	Tūris Growing stock volume m ³ /ha		Tūrio prieaugis Increment m ³ /ha	
	1000 ha	%				Visų medynų All stands	Brandžių Mature	Bendras einamasis Gross annual increment	Kaupiamasis medynė Accumulation
Pušynai Pine	722,2	35,1	67	27,3	0,81	303	385,0	8,8	4,4
Eglynai Spruce	428,4	20,8	48	28,3	0,68	218	353,9	8,3	1,4
Beržynai Birch	458,8	22,3	46	25,1	0,79	200	291,0	7,1	1,3
Drebulynai Aspen	78,2	3,8	42	28,5	0,71	251	346,4	9,4	1,0
Juodalksnynai Black alder	141,9	6,9	44	23,1	0,84	224	336,5	8,8	3,4
Baltalksnynai Grey alder	128,5	6,3	33	16,4	0,74	157	193,0	7,7	2,7
Ažuolynai Oak	41,9	2,0	77	27,0	0,70	232	329,3	6,9	0,4
Uosynai Ash	35,7	1,7	66	27,6	0,47	195	284,1	5,6	-7,5
Kiti Other	19,7	1,0	43	20,6	0,63	174	222,5	7,0	1,5
Iš viso Total	2 055,4	100,0	53	25,8	0,76	240	309,5	8,2	2,5
Iš viso 2003 01 01 Total 01.01.2003	1 951,0	-	51	26	0,77	226	301	8,0	-

Šaltinis: Valstybinė miškų tarnyba (SMI, NMI)
Source: State Forest Service (SMI, NFI)

1.14 VIDUTINIAI REZERVATINIŲ (I GRUPĖS) MIŠKŲ MEDYNŲ RODIKLIAI 2012 01 01
CHARACTERISTICS OF FOREST STANDS IN STRICT NATURE RESERVES (I GROUP) 01.01.2012

Medynai <i>Dominant tree species</i>	Plotas (SMI) <i>Area (SFI)</i>		Taksaciniai rodikliai (NMI) <i>Characteristics of forest stands (NFI)</i>				
			Amžius <i>Age</i>	Augavietės našumo indeksas <i>Site index</i> H_{AB} m	Skalsumas <i>Stocking level</i>	Tūris <i>Growing stock volume</i> m ³ /ha	Bendras einamasis tūrio prieaugis <i>Gross annual increment</i> m ³ /ha
	1000 ha	%					
Pušynai <i>Pine</i>	15,9	63,1	72	22	0,69	216	5,9
Eglynai <i>Spruce</i>	1,9	7,7	82	28	0,64	302	7,6
Beržynai <i>Birch</i>	3,6	14,5	72	19	1,12	270	7,1
Drebulynai <i>Aspen</i>	0,3	1,3	46	28	0,47	180	6,9
Juodalksnynai <i>Black alder</i>	2,3	9,1	60	23	0,89	283	7,7
Baltalksnynai <i>Grey alder</i>	0,2	0,9	-	-	-	-	-
Ažuolynai <i>Oak</i>	0,5	1,9	-	-	-	-	-
Uosynai <i>Ash</i>	0,1	0,4	-	-	-	-	-
Kiti <i>Other</i>	0,2	1,0	-	-	-	-	-
Iš viso Total	25,2	100,0	71	23	0,74	246	6,6
Iš viso 2003 01 01 Total 01.01.2003	23,0	-	70	24	0,76	237	6,9

Pastaba: pagal pastovių barelių duomenis
 Note: according to data of permanent plots

Šaltinis: Valstybinė miškų tarnyba (SMI, NMI)
 Source: State Forest Service (SMI, NFI)

1.15 VIDUTINIAI SPECIALIOS PASKIRTIES (II GRUPĖS) MIŠKŲ MEDYNŲ RODIKLIAI 2012 01 01
CHARACTERISTICS OF SPECIAL PURPOSE FOREST STANDS (II GROUP) 01.01.2012

Medynai <i>Dominant tree species</i>	Plotas (SMI) <i>Area (SFI)</i>		Taksaciniai rodikliai (NMI) <i>Characteristics of forest stands (NFI)</i>				
			Amžius <i>Age</i>	Augavietės našumo indeksas <i>Site index</i> H_{AB} m	Skalsumas <i>Stocking level</i>	Tūris <i>Growing stock volume</i> m ³ /ha	Bendras einamasis tūrio prieaugis <i>Gross annual increment</i> m ³ /ha
	1000 ha	%					
Pušynai <i>Pine</i>	115,8	45,3	74	26	0,85	311	8,3
Eglynai <i>Spruce</i>	35,9	14,0	59	29	0,72	291	9,5
Beržynai <i>Birch</i>	39,5	15,4	51	23	0,79	205	6,5
Drebulynai <i>Aspen</i>	4,9	1,9	50	28	0,78	356	12,2
Juodalksnynai <i>Black alder</i>	14,1	5,5	50	22	0,90	257	10,2
Baltalksnynai <i>Grey alder</i>	20,5	8,0	38	16	0,68	158	6,8
Ažuolynai <i>Oak</i>	10,8	4,2	107	26	0,79	301	7,3
Uosynai <i>Ash</i>	4,7	1,8	64	27	0,63	202	5,7
Kiti <i>Other</i>	9,4	3,7	52	22	0,58	201	7,0
Iš viso Total	255,6	100,0	63	25	0,79	271	8,2
Iš viso 2003 01 01 Total 01.01.2003	233,4	-	57	25	0,80	239	7,6

Šaltinis: Valstybinė miškų tarnyba (SMI, NMI)
 Source: State Forest Service (SMI, NFI)

1.16 VIDUTINIAI APSAUGINIŲ (III GRUPĖS) MIŠKŲ MEDYŲŲ RODIKLIAI 2012 01 01
CHARACTERISTICS OF PROTECTIVE FOREST STANDS (III GROUP) 01.01.2012

Medynai <i>Dominant tree species</i>	Plotas (SMI) Area (SFI)		Taksaciniai rodikliai (NMI) <i>Characteristics of forest stands (NFI)</i>				
			Amžius Age	Augavietės našumo indeksas Site index H_{AB} m	Skalsumas Stocking level	Tūris Growing stock volume m ³ /ha	Bendras einamasis tūrio prieaugis Gross annual increment m ³ /ha
	1000 ha	%					
Pušynai <i>Pine</i>	128,3	40,7	64	29	0,85	324	10,1
Eglynai <i>Spruce</i>	46,9	14,9	50	29	0,75	246	9,4
Beržynai <i>Birch</i>	60,2	19,1	45	25	0,83	190	7,3
Drebulynai <i>Aspen</i>	9,3	3,0	36	27	0,77	233	10,0
Juodalksnynai <i>Black alder</i>	26,2	8,3	46	23	0,99	276	11,1
Baltalksnynai <i>Grey alder</i>	28,4	9,0	33	16	0,81	166	7,4
Ažuolynai <i>Oak</i>	6,8	2,2	81	27	0,74	257	7,1
Uosynai <i>Ash</i>	4,9	1,6	69	28	0,46	197	5,2
Kiti <i>Other</i>	3,9	1,2	42	20	0,71	178	7,3
Iš viso Total	315,0	100,0	53	26	0,83	261	9,2
Iš viso 2003 01 01 Total 01.01.2003	313,6	-	50	26	0,82	233	8,5

Šaltinis: Valstybinė miškų tarnyba (SMI, NMI)
 Source: State Forest Service (SMI, NFI)

1.17 VIDUTINIAI ŪKINIŲ (IV GRUPĖS) MIŠKŲ MEDYŲŲ RODIKLIAI 2012 01 01
CHARACTERISTICS OF EXPLOITABLE FOREST STANDS (IV GROUP) 01.01.2012

Medynai <i>Dominant tree species</i>	Plotas (SMI) Area (SFI)		Taksaciniai rodikliai (NMI) <i>Characteristics of forest stands (NFI)</i>				
			Amžius Age	Augavietės našumo indeksas Site index H_{AB} m	Skalsumas Stocking level	Tūris Growing stock volume m ³ /ha	Bendras einamasis tūrio prieaugis Gross annual increment m ³ /ha
	1000 ha	%					
Pušynai <i>Pine</i>	462,2	31,7	66	28	0,79	299	8,7
Eglynai <i>Spruce</i>	343,6	23,5	46	28	0,67	204	8,0
Beržynai <i>Birch</i>	355,5	24,4	45	25	0,78	201	7,2
Drebulynai <i>Aspen</i>	63,6	4,4	43	29	0,70	246	9,1
Juodalksnynai <i>Black alder</i>	99,3	6,8	42	23	0,79	204	8,1
Baltalksnynai <i>Grey alder</i>	79,4	5,4	32	17	0,74	155	7,9
Ažuolynai <i>Oak</i>	23,8	1,6	69	28	0,66	207	6,8
Uosynai <i>Ash</i>	26,0	1,8	66	28	0,45	194	5,7
Kiti <i>Other</i>	6,2	0,4	39	20	0,62	156	6,9
Iš viso Total	1 459,5	100,0	51	26	0,74	231	8,1
Iš viso 2003 01 01 Total 01.01.2003	1 381,0	-	50	26	0,75	223	8,0

Šaltinis: Valstybinė miškų tarnyba (SMI, NMI)
 Source: State Forest Service (SMI, NFI)